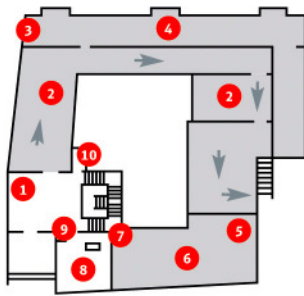


Übersichtspläne der Stockwerke im DB Museum

Fahrzeughalle II,
Freigelände

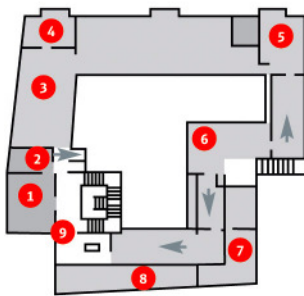
Erdgeschoss



Erdgeschoss

- ① Museumsshop
- ② Rundgang von den Anfängen bis 1945
- ③ Übergang zur Fahrzeughalle II und zum Freigelände
- ④ Fahrzeughalle I
- ⑤ Seiteneingang und Ein-/Ausgang für Rollstuhlfahrer und Besucher mit Kinderwagen
- ⑥ Dokumentations- und Fotostelle
- ⑦ Schließfächer
- ⑧ Restaurant
- ⑨ Aufzug
- ⑩ Toiletten

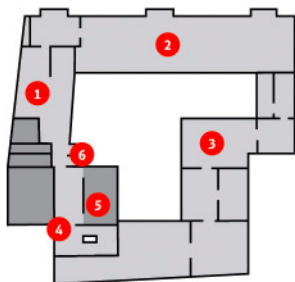
1. Obergeschoss



1. Obergeschoss

- ① Festsaal, Konferenzraum I
- ② Toiletten
- ③ Eisenbahn-Erlebniswelt
- ④ Spielzimmer mit Wickelraum
- ⑤ Modellbahn
- ⑥ Rundgang 1945 - 1989
- ⑦ Geschichte der Bahnhöfe
- ⑧ Bibliothek
- ⑨ Aufzug

2. Obergeschoss



2. Obergeschoss

- ① Sonderausstellungen
- ② Modellsammlung
- ③ Museum für Kommunikation
- ④ Aufzug
- ⑤ Konferenzraum II
- ⑥ Toiletten