



InfraGO

STRABAG

Wiederaufbau & Elektrifizierung der Erfttalbahn

Digitaler Pressetermin zum aktuellen Sachstand

31. Januar 2024 | Teams-Gespräch

Herzlich willkommen zum Pressetermin zur Erfttalbahn

Wir möchten zum Stand des Wiederaufbaus & der Elektrifizierung informieren.



Update zum Wiederaufbau der Erfttalbahn

- Was haben wir bereits geschafft?
- Woran arbeiten wir gerade?
- Zeitplan



Sachstand zur Elektrifizierung der Erfttalbahn

- Blick auf die Baustelle
- Meilensteine im Frühjahr 2024

Das Ziel ist in Sicht: Ein Großteil des Wiederaufbaus der Erfttalbahn ist geschafft.

Das haben wir bereits geschafft:

- ✓ Erneuerung der Brücke „EÜ Kirspenich“
- ✓ Erneuerung der Brücke „EÜ Möschemer Mühle“
- ✓ Instandsetzung der Brücke „EÜ Iversheim“
- ✓ ca. 10 km Gleis sind vollständig zurückgebaut
- ✓ ca. 7 km Gleis sind bereits wieder hergestellt
- ✓ Instandsetzung von 14 Bahnübergängen
- ✓ Erneuerung von einem Durchlass in Kirspenich
- ✓ Haltepunkte Bad Münstereifel Arloff & Iversheim: Bahnsteige und Beleuchtung wiederhergestellt

> 6 Kilometer Gleis
> 14.000 Schwellen
43.000 Tonnen Schotter

Derzeit läuft abschnittsweise der Wiederaufbau von:

- Oberbau auf ca. 3 Kilometern
- Erneuerung von einem Durchlass in Stotzheim
- Instandsetzung von 2 Bahnübergängen
- Restarbeiten an den Haltepunkten Arloff & Iversheim

Ausblick: Sperrung von Bahnübergängen für einige Arbeiten notwendig

Die Brücke „EÜ Kirspenich“ ist seit November 2022 wieder aufgebaut.



Die Brücke „EÜ Möschemer Mühle“ steht seit März 2023 wieder.



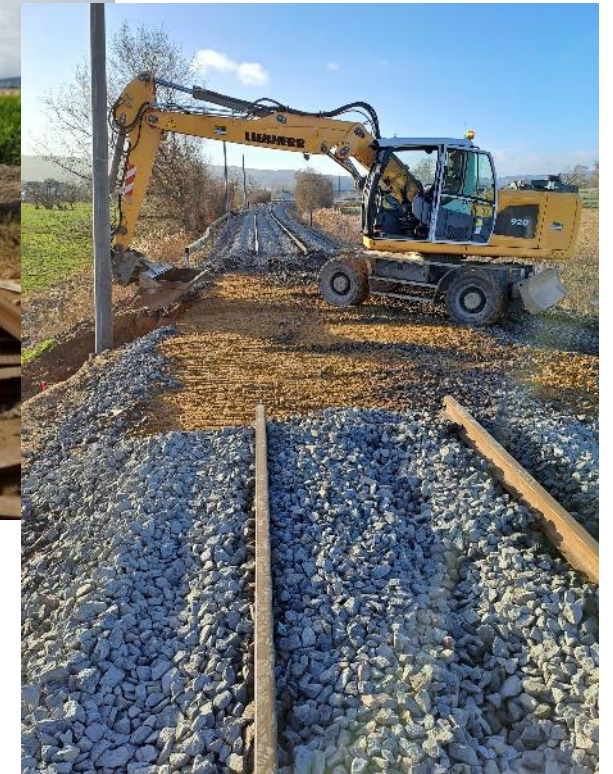
Die Brücke „EÜ Iversheim“ ist seit Oktober 2023 instandgesetzt. Derzeit laufen Restarbeiten für den Oberbau.



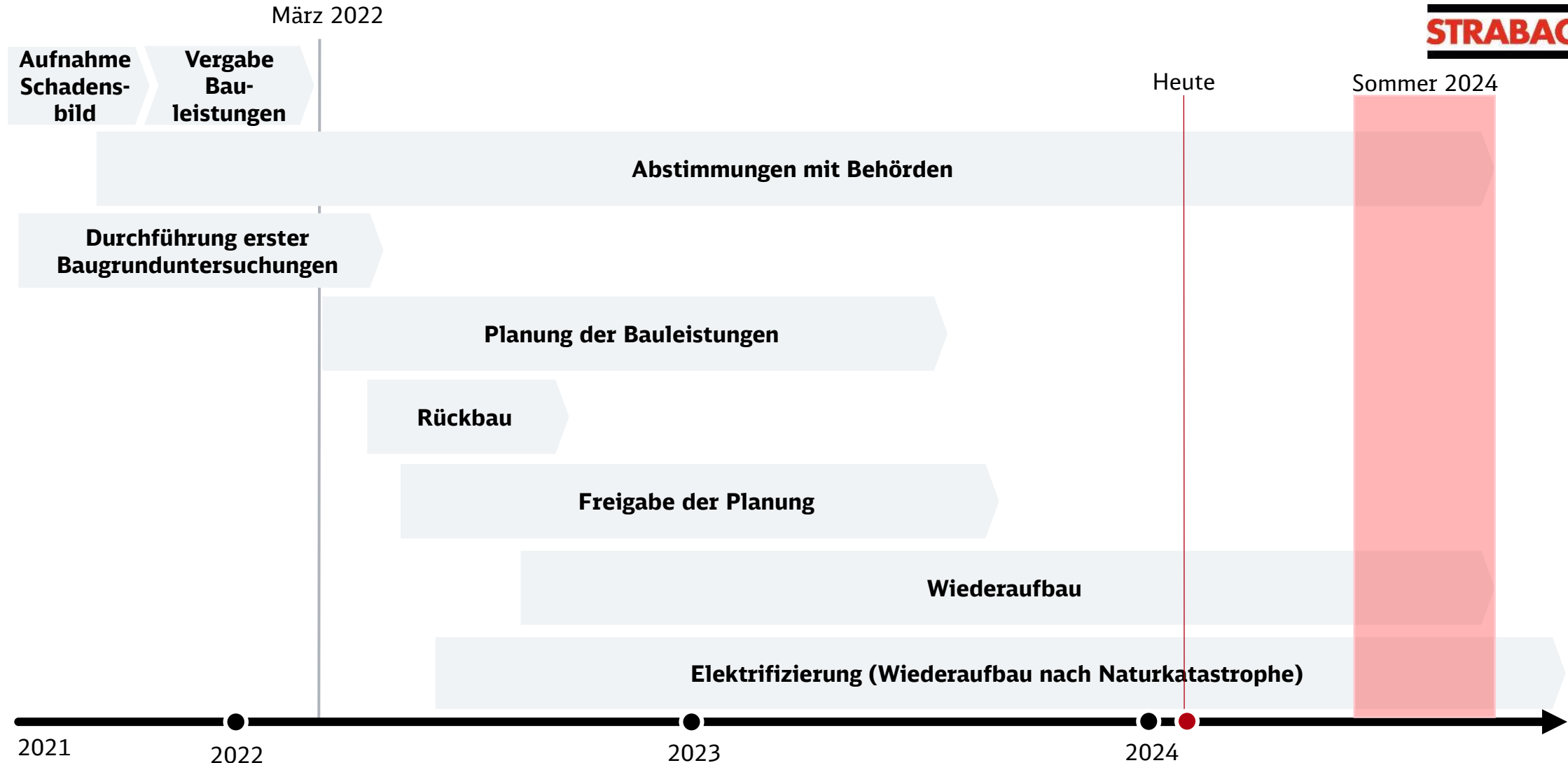
Sieben Kilometer Gleis haben wir bereits instandgesetzt. An den letzten drei Kilometern arbeiten wir derzeit.



14 von 16 Bahnübergängen haben wir bereits instandgesetzt. Einen von zwei Durchlässen erneuern wir aktuell.

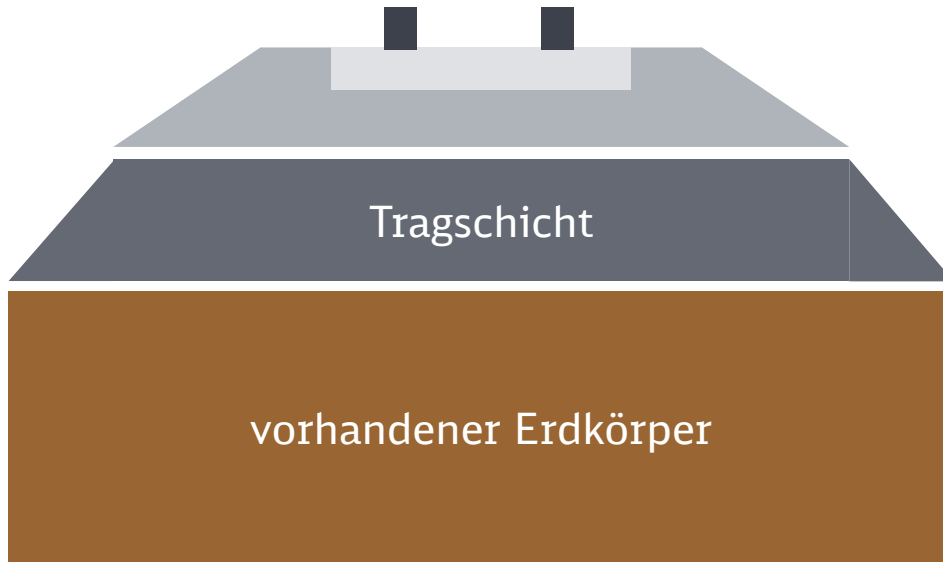


Zeitschiene für den Wiederaufbau der Erfttalbahn

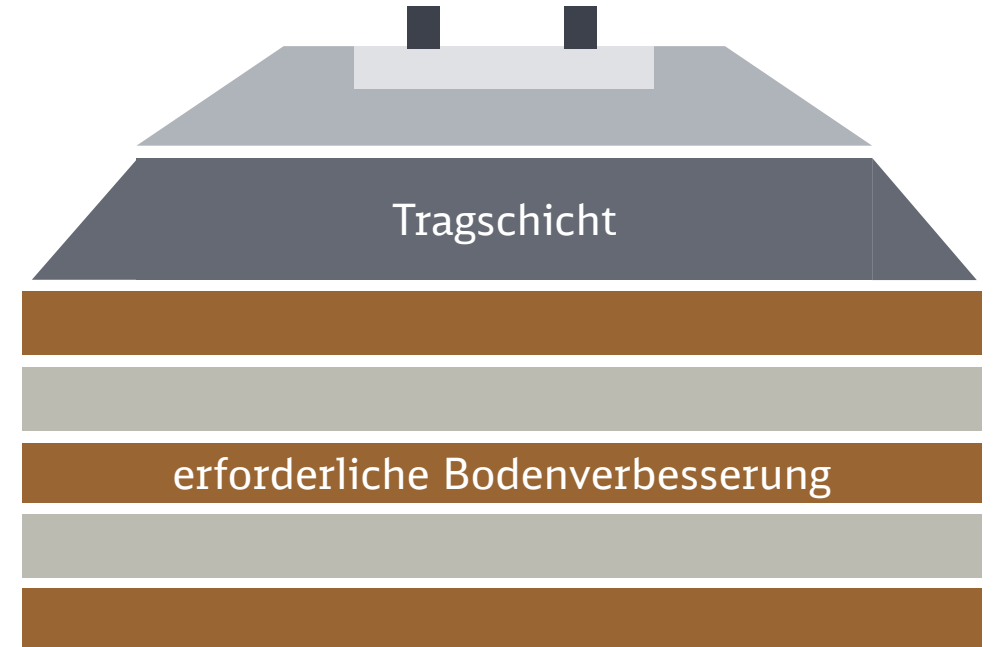


Herausforderungen durch nassen Herbst: Bodenverbesserung notwendig

Standard-Querschnitt Oberbau



Querschnitt Oberbau mit zusätzlicher schichtenweiser Bodenverbesserung (abschnittsweise)



Parallel zum Wiederaufbau laufen die Arbeiten für die Elektrifizierung der Erfttalbahn auf Hochtouren.



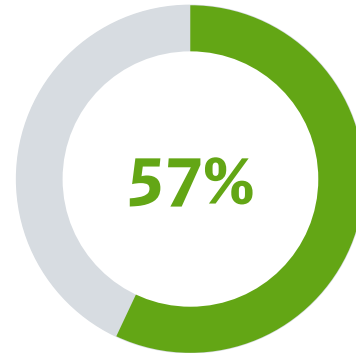
Wir arbeiten derzeit an der Errichtung der Oberleitung zwischen Euskirchen und Bad Münstereifel.

Bis heute haben wir...

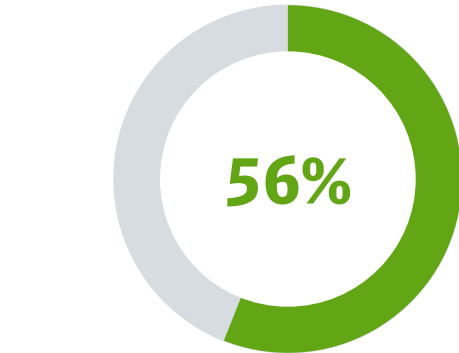


**der Kampfmittelondierung
abgeschlossen.**

➤ über 650 Bohrpunkte



**der Rammungen und
Gründungen für die Maste
durchgeführt.**



**der Oberleitungsmaste
gestellt.**

124 von insgesamt 219

Vielen Dank



InfraGO

STRABAG