



**InfraGO**

# Pressegespräch Halle-Eichenberg zu Totalsperrung 2026

Regionale Korridorsanierung Halle - Eichenberg

---

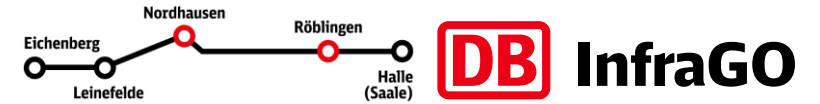
23.06.2026 | DB Infopunkt Halle (Saale) – Eichenberg, Röblingen am See

## Agenda

- 1. Allgemeines zum Projekt**
2. Rückblick
3. Sperrungen in 2026

# Regionale Korridorsanierung Halle – Eichenberg

Lage im Netz

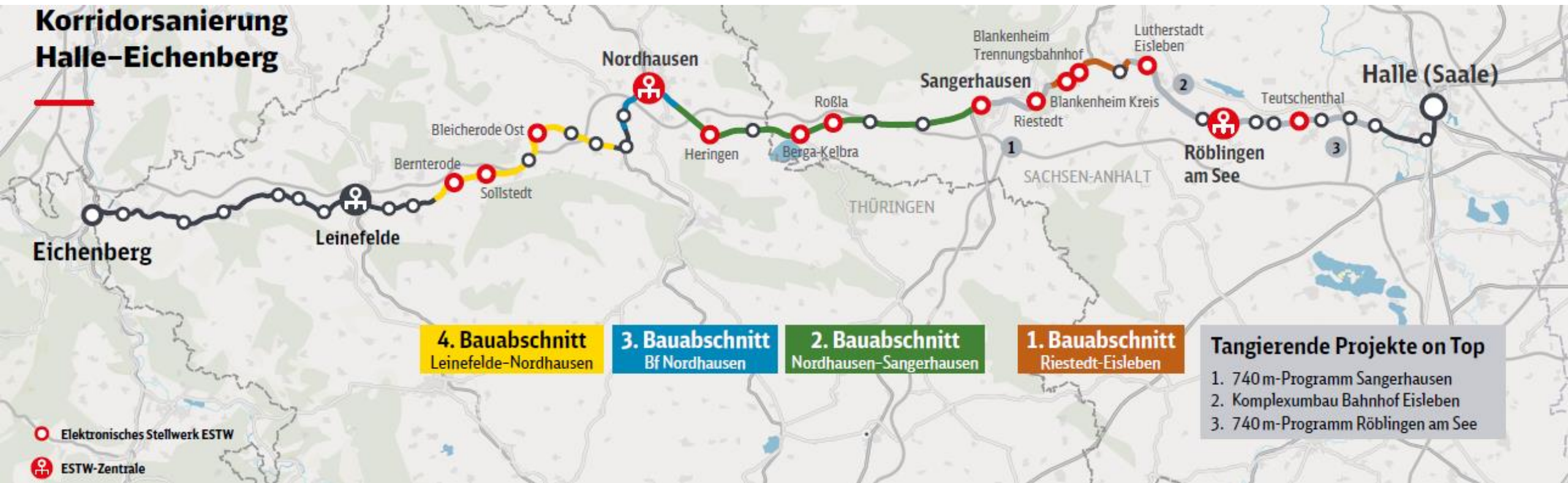
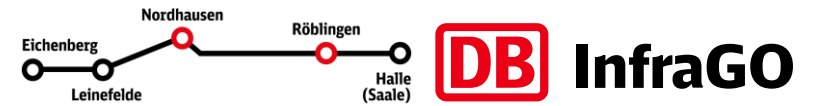


**In der Region Südost werden 5 Strecken zu Hochleistungskorridoren aufgerüstet**

- 1 Berlin–Lehrte** (Strecke 6185)
  - 2 Uelzen–Stendal** (Strecke 6899)
  - 3 Stendal–Magdeburg** (Strecke 6402)
  - 4 Erfurt–Bebra** (Strecke 6340)
  - 5 Weddel–Magdeburg** (Strecke 6110)
- RKS Halle – Eichenberg** (Strecke 6343) als leistungsfähige Umleitungsstrecke

# Regionale Korridorsanierung Halle – Eichenberg

Übersicht Gesamtvorhaben



## Zahlen, Daten, Fakten:



**170 km**

Abschnittslänge



**14**

Elektronische Stellwerke (ESTW)



**2**

ESTW-Zentralen in Röblingen am See und Nordhausen



**1.500**

Stelleinheiten

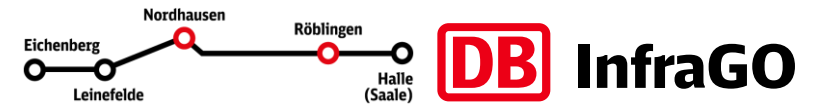


**44**

Bahnübergänge

# Regionale Korridorsanierung Halle – Eichenberg

## Projektziele



### Digitalisierung und zukunftsfähiger Eisenbahnbetrieb

- Stabilisierung der Personalbedarfsdeckung
- Anpassung an aktuelle und zukünftige technische Standards
- Reduzierte Störanfälligkeit und konstante Streckenverfügbarkeit

### Verbesserung der Pünktlichkeit, Verlässlichkeit und Kundenfreundlichkeit

- Bessere Anbindungen, kürzere Reisezeiten
- Stabilität im Personenverkehr
- Barrierefreiheit an Bahnhöfen, moderne Bahnsteigausstattung

### Beitrag zum Klimaschutz

- Reduzierung des Energieverbrauchs und der CO<sub>2</sub>-Emissionen durch flüssigeren Betriebsablauf
- Mehr Verkehr von der Straße auf die Schiene

# Regionale Korridorsanierung Halle – Eichenberg

## Inbetriebnahmetermine



### Systematik – Vier Stufen:

#### 12/2026: ESTW-Z Röblingen am See:

- Inbetriebnahme: ESTW-Z Röblingen am See, ESTW-A Röblingen am See, ESTW-A Teutschenthal, ESTW-A Lutherstadt Eisleben (Zwischenzustand)

#### 11/2027: ESTW-Z Röblingen am See

- Inbetriebnahme: ESTW-A Lutherstadt Eisleben (Endzustand), ESTW-A Blankenheim Trennung, ESTW-A Blankenheim Kreis, ESTW-A Riestedt, ESTW-A Sangerhausen

#### 07/2028: ESTW-Z Nordhausen

- Inbetriebnahme: ESTW-A/Z Nordhausen (Zwischenzustand), ESTW-A Berga-Kelbra (Zwischenzustand), ESTW-A Heringen (Helme), ESTW-A Bleicherode Ost, ESTW-A Sollstedt, ESTW-A Bernterode

#### 11/2028: ESTW-Z Nordhausen

- Inbetriebnahme: ESTW-A Roßla, ESTW-A Berga-Kelbra (Endzustand) ESTW-A/ESTW-Z Nordhausen (Endzustand)



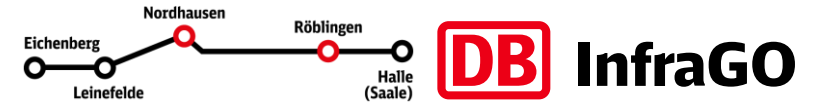
Fotos: DB AG/Frank Barteld

## Agenda

1. Allgemeines zum Projekt
- 2. Rückblick**
3. Sperrungen in 2026

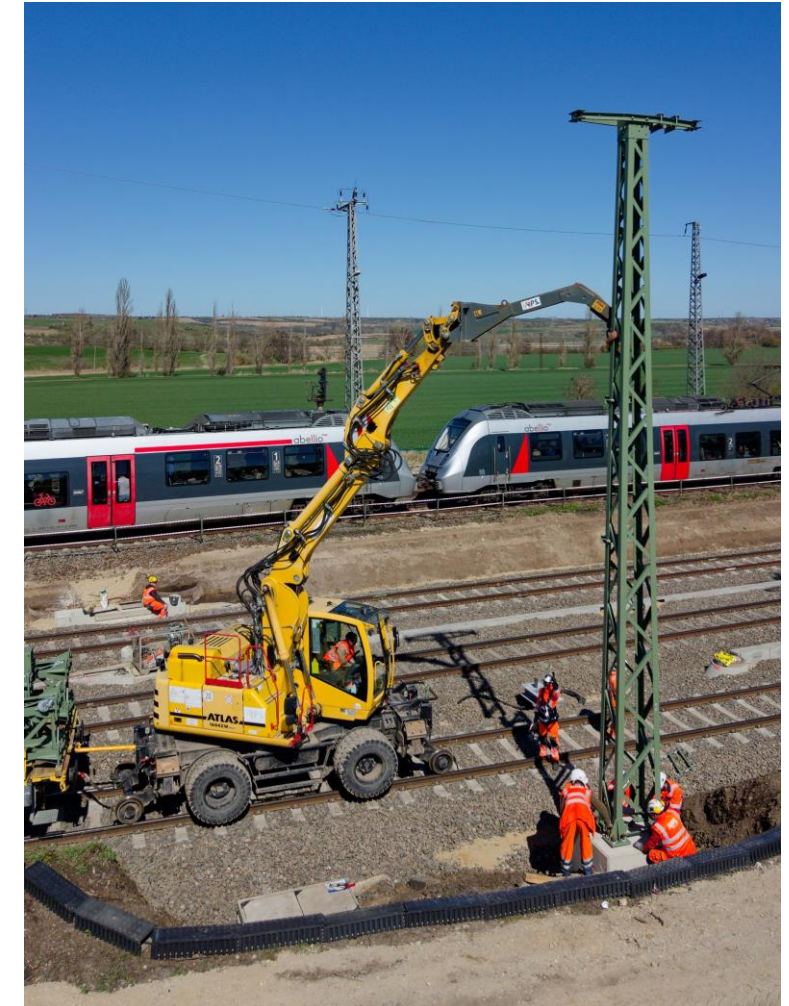
# Regionale Korridorsanierung Halle – Eichenberg

## Rückblick 2026



### 740m Rößlingen am See:

- Einbau von Weichenverschlüssen, Kabelverlegearbeiten
- Fortführung Tiefbau der Gleise, sowie Herstellung Tiefenentwässerung
- Stopfen und Schweißen von Gleisen und Weichen, Herstellung Gleisabschlüsse
- Restarbeiten im Umfeld der Modulgebäude



Fotos: DB AG/Frank Barteld

# Regionale Korridorsanierung Halle – Eichenberg

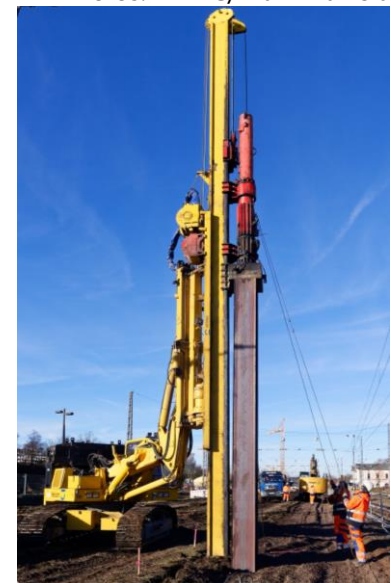
## Rückblick Komplexumbau Bahnhof Eisleben



- Bauvorbereitende Maßnahmen
- Bauphase 0: Arbeiten an den Oberleitungsanlagen sowie an der Leit- und Sicherungstechnik
- Errichtung des ESTW
- Bauphase 1: Start der Erneuerung der Gleise 1 bis 3 bis Ende 2026
- Verbau der Personenunterführung
- Gründung der Oberleitungsmasten
- Errichtung der neuen Bahnsteigkante
- Herstellung des Regenrückhaltebeckens

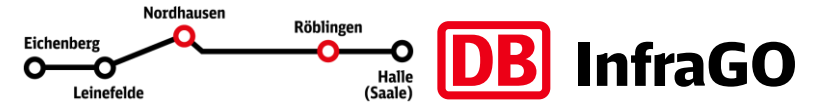


Fotos: DB AG/Frank Barteld



# Regionale Korridorsanierung Halle – Eichenberg

## Ausblick Komplexumbau Bahnhof Eisleben

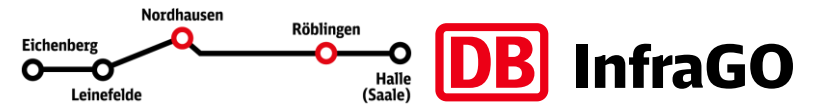


Fotos: DB AG/Frank Barteld

- Bauphase 2: Erneuerung der Gleise 1 und 2
  - Neubau des Mittelbahnsteiges seit Frühjahr 2026
  - Neubau des Hausbahnsteiges 1 ab Frühjahr 2027
  - Errichtung von Wetterschutzhäusern auf den Bahnsteigen
  - Erneuerung von Oberleitungsanlagen
  - Einbau einer Weichenheizung
  - Erneuerung der Gleisfeldbeleuchtung
  - Anpassung der Leit- und Sicherungstechnik
  - Erneuerung der Telekommunikationstechnik
- Neubau Personenunterführung ab Anfang 2027
  - Aufzugsschacht Bahnsteig 2/3 ab Sommer 2026
  - Aufzugsschacht Bahnsteig 1 ab Sommer 2027
  - Inbetriebnahme der Aufzüge Ende 2027

# Regionale Korridorsanierung Halle – Eichenberg

## Rückblick 2026



### 740m Sangerhausen:

- Verfüllung und Restarbeiten am ESTW-Modulgebäude
- Kabeltiefbau, Einbau Gleisquerungen an den Strecken nach Erfurt (Strecke 6300) und Nordhausen (Strecke 6343)
- Vorbereitung Kabelumverlegearbeiten
- Mastgründungen und Stellen der Oberleitungsmasten
- Bau und Abnahme bauzeitliche Trenner Bahnhof Sangerhausen
- Arbeiten an Blitzschutzanlage



Abb.: Einbau bauzeitlicher Trenner



Abb.: Einbau Querung, 6300

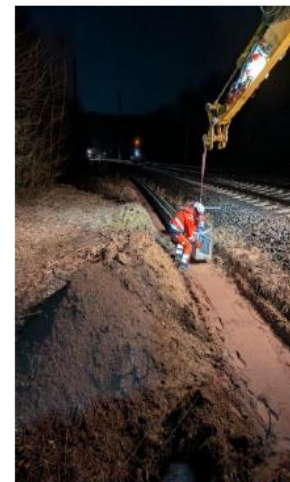


Abb.: Einbau und Auflageplanum BKK Strecke 6343



Abb.: Einbau Querung, Strecke 6343



Abb.: Vorbereitung Kabelumverlegungsarbeiten Strecke 6300

# Regionale Korridorsanierung Halle – Eichenberg

## Bahnhöfe und Haltepunkte Rückblick auf 2026



**Bahnhof Berga-Kelbra:** Ersatzneubau Bahnsteige 1 und 2 inklusive Beleuchtung und Bahnsteigausstattung

**Bahnhof Nordhausen:** Erneuerung Dacheindeckung inkl. Korrosionsschutzanstrich



Foto: DB AG/Frank Barteld



Foto: DB AG/Katrin Vogler



Foto: DB AG/Oleg Klassen

## Agenda

1. Allgemeines zum Projekt
2. Rückblick
- 3. Sperrungen in 2026**

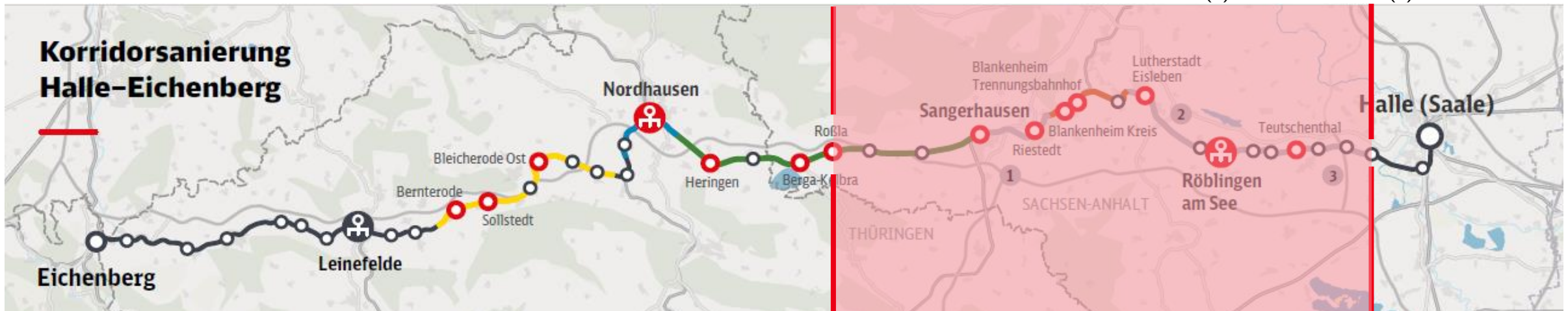
# Regionale Korridorsanierung Halle – Eichenberg

Sperrungen in 2026 Abschnitt Halle Angersdorf (a) – Roßla (a)



Sperrung von	Sperrung bis	Abschnitt	Maßnahmen
24.07.2026	14.08.2026	Halle Angersdorf (a) – Roßla (a)	<ul style="list-style-type: none"> <li>- Bauarbeiten (Oberbau, Tiefbau, Bahnsteig, Oberleitung)</li> <li>- Inbetriebnahme neue Stellwerkstechnik in den Betriebsstellen Teutschenthal, Röblingen am See, Lutherstadt Eisleben</li> <li>- Abschluss Bauarbeiten Projekt 740m Röblingen am See</li> <li>- Abschluss Bauphase 1 Lutherstadt Eisleben, Inbetriebnahme neuer Mittelbahnsteig Gleis 3</li> </ul>

(e) = einschließlich (a) = ausschließlich



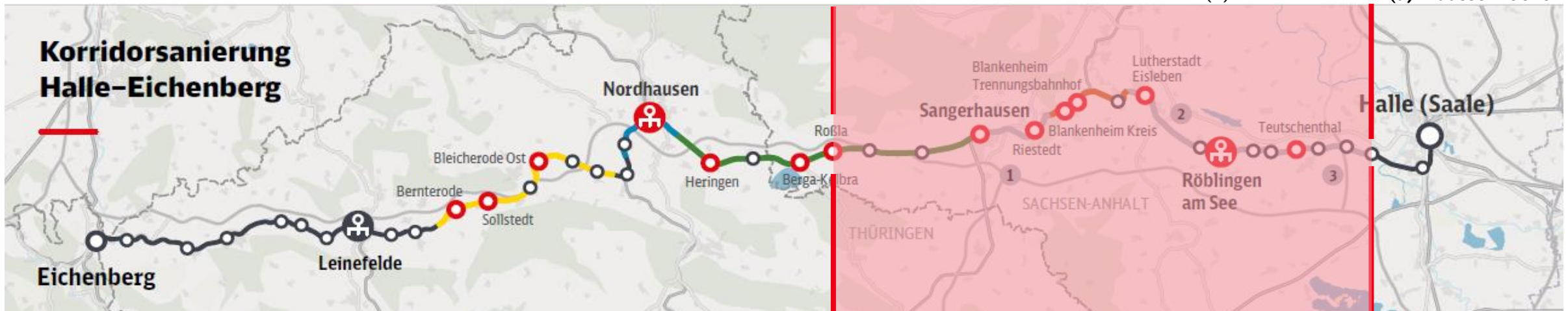
# Regionale Korridorsanierung Halle – Eichenberg

Sperrungen in 2026 Abschnitt Halle Angersdorf (a) – Roßla (a)



Sperrung von	Sperrung bis	Abschnitt	Maßnahmen
28.08.2026	12.12.2026	Halle Angersdorf (a) – Roßla (a)	<ul style="list-style-type: none"> <li>- Bauarbeiten (Oberbau, Tiefbau, Bahnsteig, Oberleitung)</li> <li>- Inbetriebnahme neue Stellwerkstechnik in den Betriebsstellen Teutschenthal, Rößlingen am See, Lutherstadt Eisleben</li> <li>- Abschluss Bauarbeiten Projekt 740m Rößlingen am See</li> <li>- Abschluss Bauphase 1 Lutherstadt Eisleben, Inbetriebnahme neuer Mittelbahnsteig Gleis 3</li> </ul>

(e) = einschließlich (a) = ausschließlich



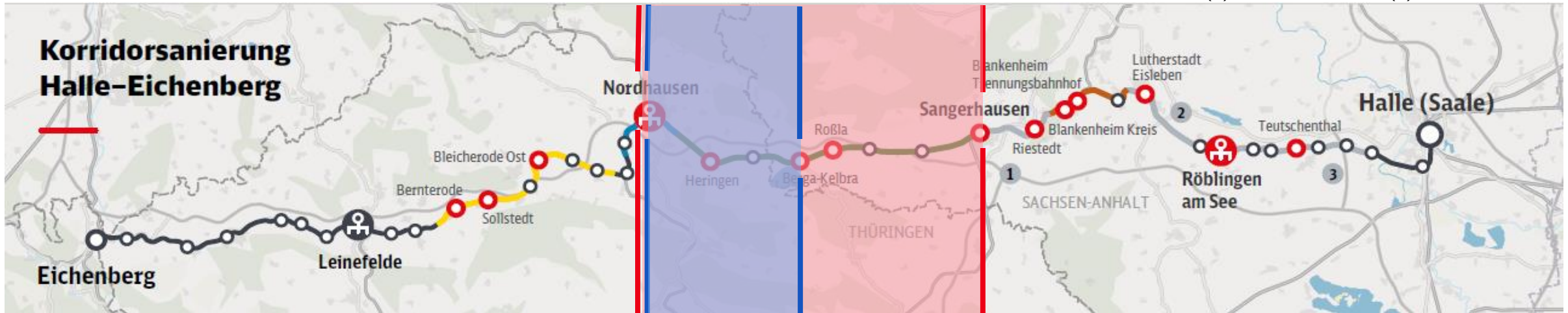
# Regionale Korridorsanierung Halle – Eichenberg

Sperrungen in 2026 Abschnitt Sangerhausen (a) – Nordhausen (e)



Sperrung von	Sperrung bis	Abschnitt	Maßnahmen
14.07.2026	21.07.2026	Sangerhausen (a) – Nordhausen (a) Nordhausen Hauptgleise 1 und 2	- Bauarbeiten (Kabeltiefbau, Kabelquerungen, Signalgründungen)
28.08.2026	09.10.2026	Berga-Kelbra (a) – Nordhausen (a) Nordhausen Hauptgleise 1 und 2	- Bauarbeiten (Kabeltiefbau, Kabelquerungen, Signalgründungen)

(e) = einschließlich (a) = ausschließlich



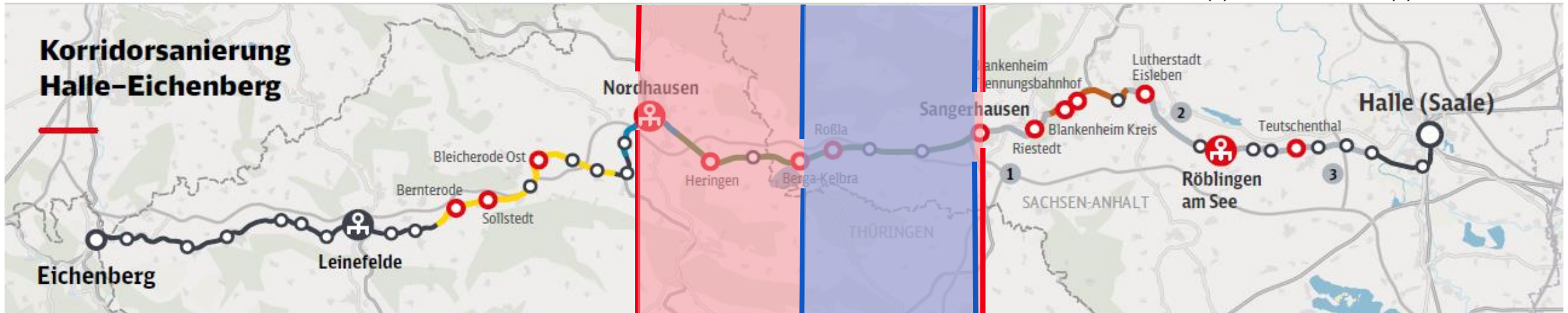
# Regionale Korridorsanierung Halle – Eichenberg

Sperrungen in 2026 Abschnitt Sangerhausen (a) – Nordhausen (e)



Sperrung von	Sperrung bis	Abschnitt	Maßnahmen
28.08.2026	09.10.2026	Sangerhausen (a) – Berga-Kelbra (a)	- Bauarbeiten (Kabeltiefbau, Kabelquerungen, Signalgründungen)
09.11.2026	29.11.2026	Sangerhausen (a) – Nordhausen (a) Nordhausen Hauptgleise 1 und 2 Nordhausen Güterbahnhofsgebiete	- Bauarbeiten (Kabeltiefbau, Kabelquerungen, Signalgründungen) - <b>Bedienung Anschließter zwischen 20:00 Uhr und 06:00 Uhr möglich</b>

(e) = einschließlich (a) = ausschließlich



# Regionale Korridorsanierung Halle – Eichenberg

Sperrungen in 2026 Abschnitt Nordhausen (a) – Leinefelde (a)



Sperrung von	Sperrung bis	Abschnitt	Maßnahmen
09.10.2026	12.12.2026	Bernterode (e) – Leinefelde (a)	– Bauarbeiten (Kabeltiefbau, Kabelquerungen, Signalgründungen)
09.10.2026	12.12.2026	Bleicherode Ost (a) – Bernterode (a)	– Bauarbeiten (Kabeltiefbau, Kabelquerungen, Signalgründungen)
30.10.2026	20.11.2026	Wolkramshausen (a) – Bleicherode Ost (a)	– Bauarbeiten (Kabeltiefbau, Kabelquerungen, Signalgründungen)

(e) = einschließlich (a) = ausschließlich



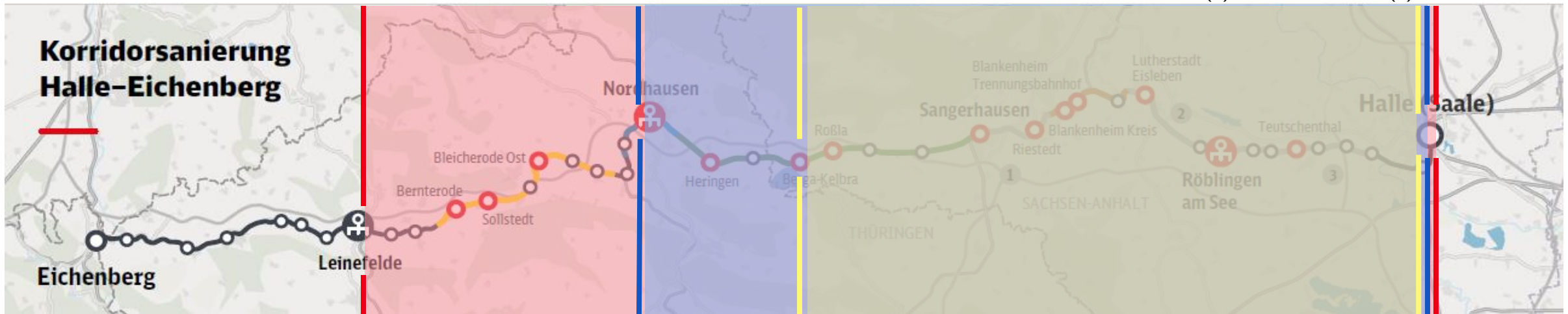
# Regionale Korridorsanierung Halle – Eichenberg

## Schienerersatzverkehr in 2026



Sperrung von	Sperrung bis	Abschnitt	Maßnahmen
24.07.2026	28.08.2026	Halle (Saale) – Berga-Kelbra	– Schienenersatzverkehr
28.08.2026	09.10.2026	Halle (Saale) – Nordhausen	– Schienenersatzverkehr
09.10.2026	12.12.2026	Halle (Saale) – Leinefelde	– Schienenersatzverkehr

(e) = einschließlich (a) = ausschließlich



Bahnübergang	Standort	Sperrung von	Sperrung bis	Art der Sperrung
BÜ km 12,700 - Teutschenthaler Straße (L164)	Hp Zscherben	24.07.2026	10.08.2026	Vollsperrung
BÜ km 18,440 - Poststraße	Bf Teutschenthal	07.09.2026	30.09.2026	Vollsperrung
BÜ km 21,080 - Seestraße	Hp Wansleben am See	24.07.2026	10.08.2026	Vollsperrung
BÜ km 22,239 - Hauptstraße (L175)	Hp Wansleben am See - Hp Amsdorf	24.07.2026	10.08.2026	Halbseitige Sperrung mit Ampelregelung
BÜ km 22,864 - Chausseestraße	Hp Amsdorf	28.08.2026	18.09.2026	Halbseitige Sperrung mit Ampelregelung
BÜ km 23,864 - Arnsdorfer Chaussee	Hp Amsdorf	28.08.2026	18.09.2026	Halbseitige Sperrung mit Ampelregelung
BÜ km 26,480 - Große Seestraße	Bf Röblingen am See	28.08.2026	18.09.2026	Vollsperrung
BÜ km 34,510 - Hauptstraße	Bf Röblingen am See - Bf Eisleben	28.08.2026	18.09.2026	Halbseitige Sperrung mit Ampelregelung

# Regionale Korridorsanierung Halle – Eichenberg

Einschränkungen an Bahnhöfen in 2026



Einschränkung von	Einschränkung bis	Bahnhof	Maßnahmen
24.07.2026	14.08.2026	Sangerhausen	- Sperrung von Bahnsteig 1 + neue Wegeleitung
24.07.2026	12.12.2026	Lutherstadt Eisleben	- Sperrung des Bahnhofs – kein Verkehr - Nutzung des Ersatzverkehrs mit Bussen
24.07.2026	12.12.2026	Teutschenthal Eisdorf	- Sperrung von Bahnsteig 2 + neue Wegeleitung

Hinweis: SEV 09.10.2026 – 12.12.2026 zwischen Halle (Saale) Hbf - Leinefelde



- Der Großteil der Bauarbeiten findet tagsüber statt.
- Beeinträchtigungen können jedoch nicht gänzlich ausgeschlossen werden.
- Bei notwendigen Straßensperrungen erfolgt eine separate Information und Kommunikation
- Information über Amtsblätter, regionale Presse, Website

**Wir setzen alles daran, die von den Bauarbeiten ausgehenden Störungen so gering wie möglich zu halten. Trotzdem lassen sich Beeinträchtigungen und Veränderungen im Bauablauf nicht gänzlich ausschließen. Dafür bitten wir um Entschuldigung.**



Fotos: DB AG/Frank Barteld,

# Kontakt zum Projektteam

Bei Fragen stehen wir gerne zur Verfügung!



Weitere Informationen finden Sie ...



... auf unserer **Projektwebsite**



... auf unserer interaktiver **Projektkarte** mit **Imagefilm**



... in unserem **Infopunkt** in Rößlingen am See (Kleine Kesselstraße 6a)



Oder schreiben Sie uns eine **E-Mail**:  
Halle-Eichenberg@deutschebahn.com



**Projektwebsite Halle-Eichenberg**

<https://halle-eichenberg.deutschebahn.com/das-projekt/ueberblick.html>



Fotos: DB AG/Frank Barteld

An aerial photograph showing a railway track crossing a road bridge over a lush green landscape. The railway tracks run from the bottom center towards the middle left. The road bridge is a concrete structure with a metal railing, crossing over the tracks. The surrounding area is filled with dense green trees and fields. In the background, there are rolling hills and a prominent volcano under a blue sky with scattered clouds. The text "Vielen Dank" is overlaid in the center of the image.

**Vielen Dank**