

QR-Code Sammlung
Projekte der DB virtuell erleben

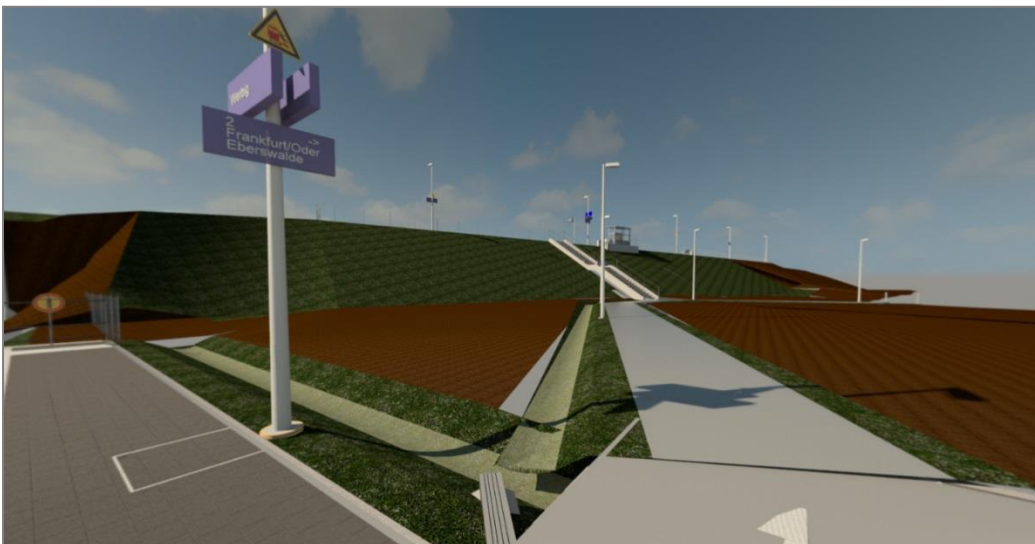
Nutzung der QR-Codes

1. Laden Sie sich im App-Store Ihres Smartphones einen QR-Codescanner herunter
2. Scannen Sie den gewünschten QR-Code von diesem Handout
3. Öffnen Sie den gescannten Code über den Browser Ihres Smartphones
(bei Apple bitte über Safari öffnen)
4. Bauen Sie bitte nach Anleitung Ihre VR-Brille zusammen
5. Legen Sie Ihr Smartphone im Querformat in die zusammengebaute VR-Brille und schauen Sie sich um

Viel Spaß dabei!

VR-Modelle

Bhf Werbig



Bhf Hösel



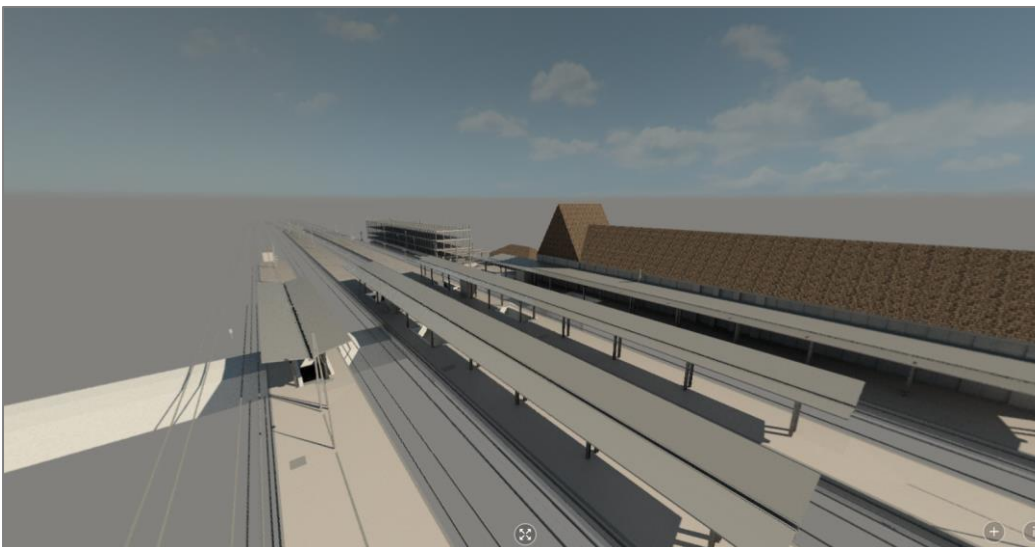
Bf Lutherstadt-Wittenberg



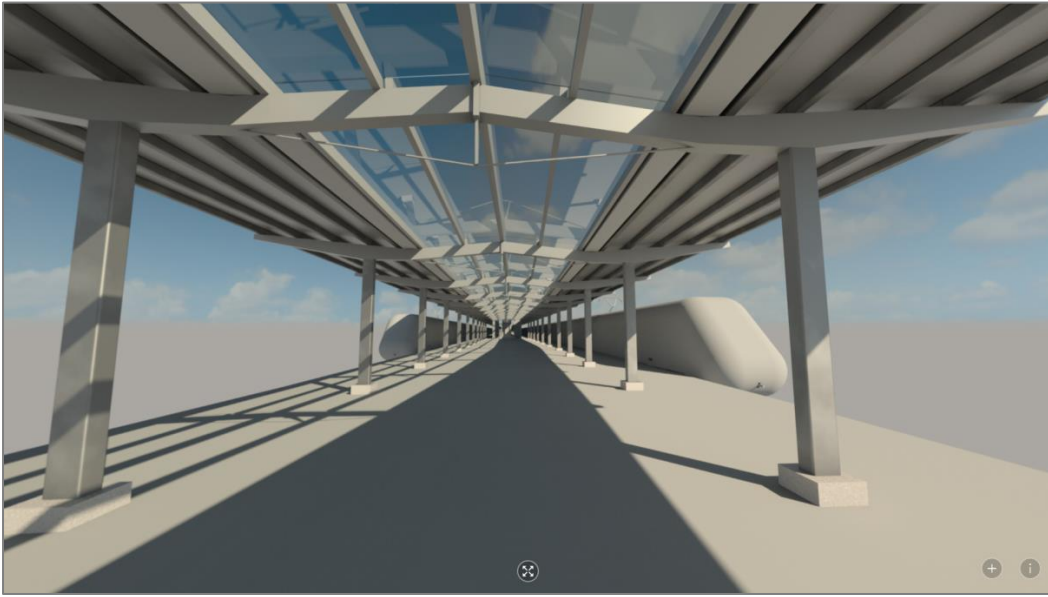
Hbf Duisburg



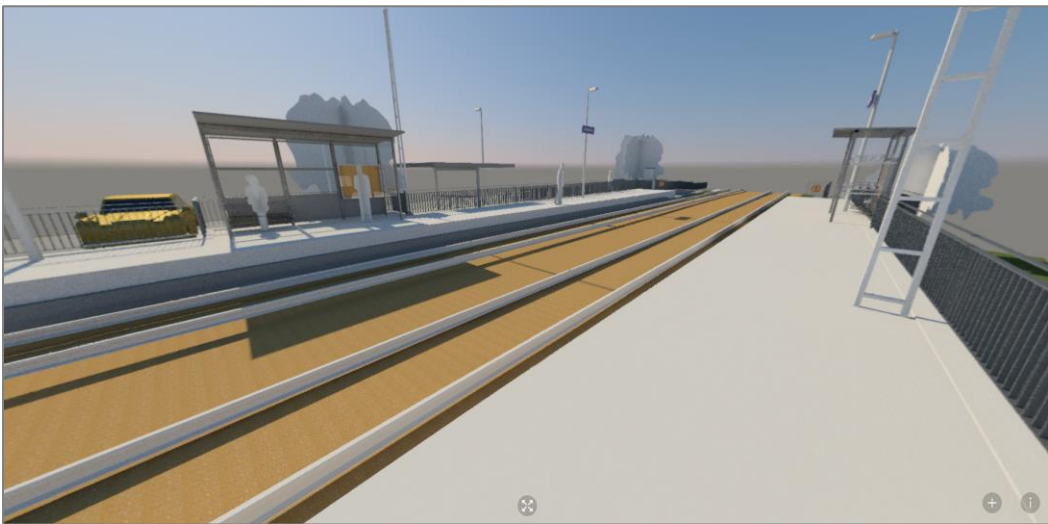
Bf Donauwörth



Bestandsmodell Hannover Hbf



Bhf Gaubüttelbrunn



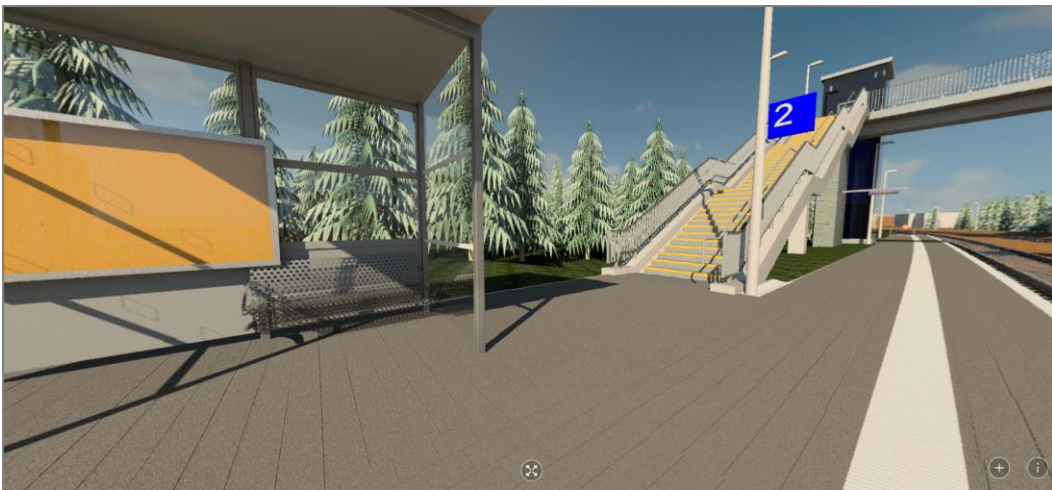
Bhf Coburg-Beiersdorf



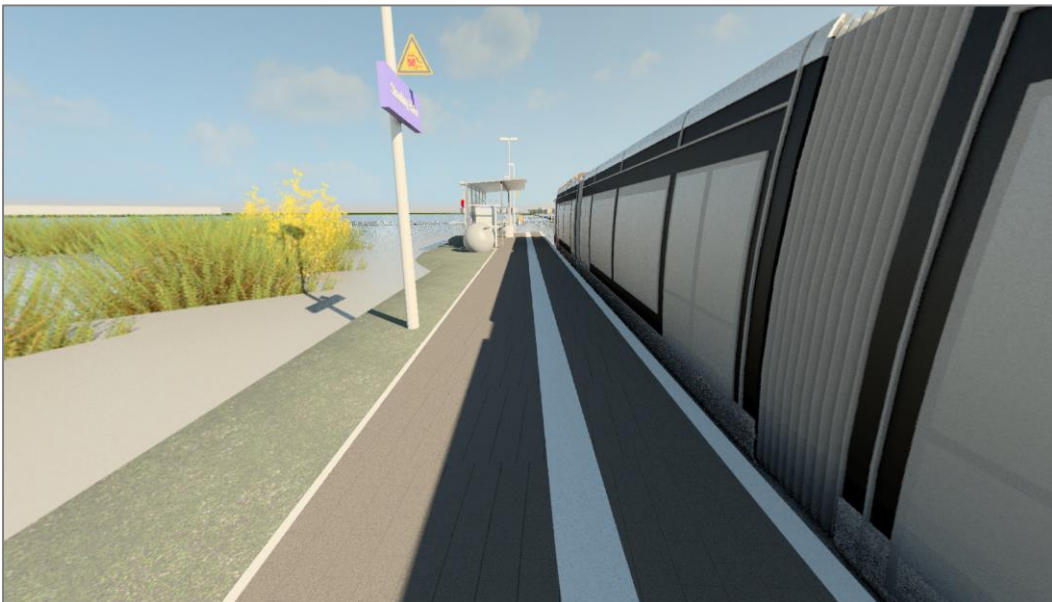
Bhf Marktschorgast



Weiterer Standort am Bhf Marktschorgast



Bhf Straubing



Bhf Würzburg Heidingsfeld-Ost

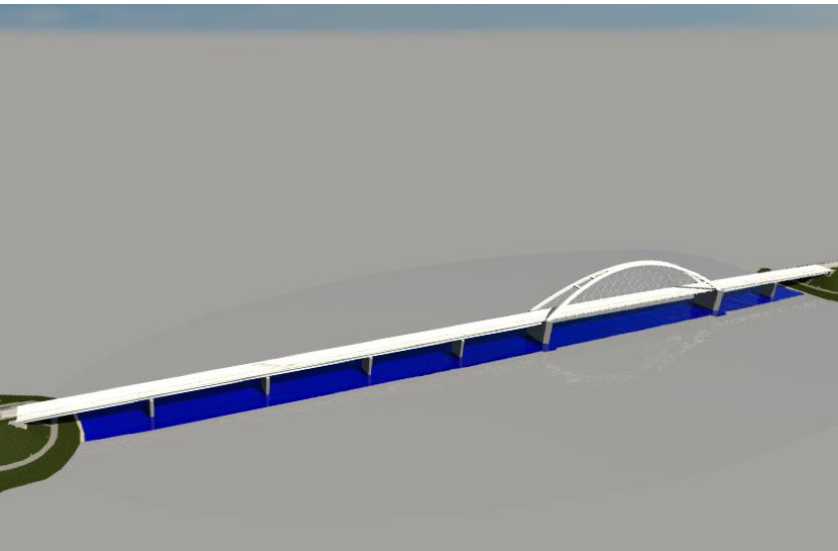


Bhf Fürth



Fehmarnsundbrücke

Link: <http://pano.autodesk.com/pano.html?url=jpgs/ab7898db-b482-4970-88e9-d1d5860b8c90>

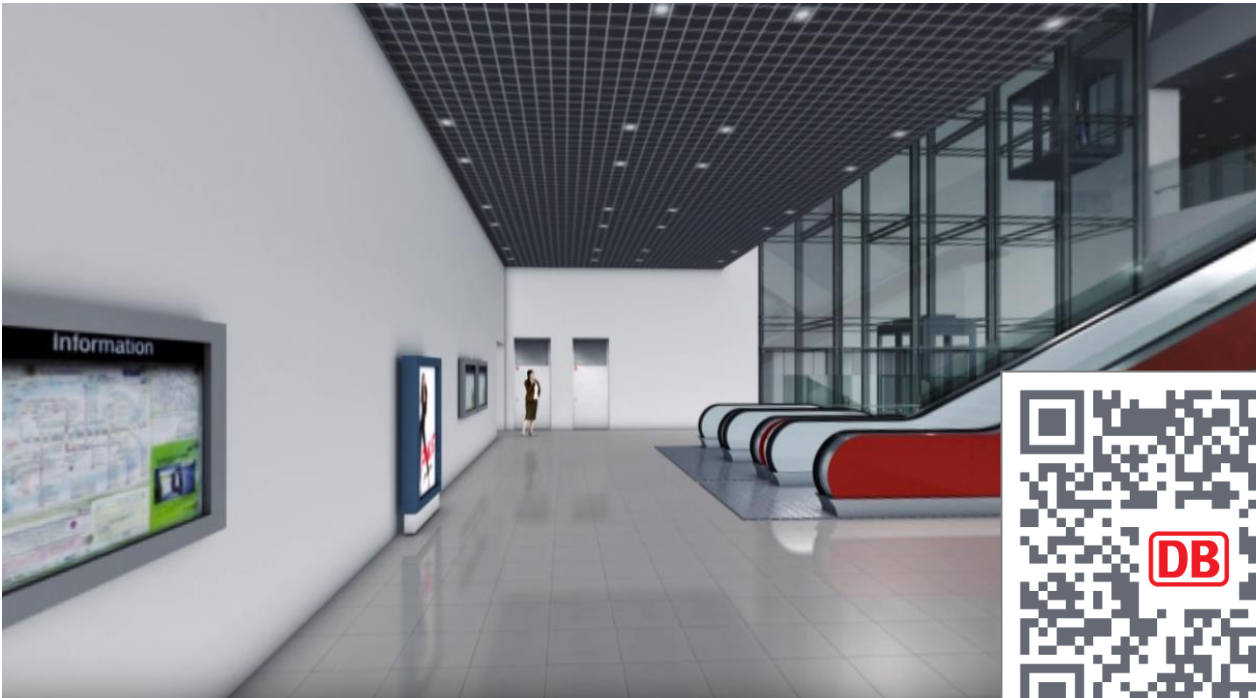


360°- Videos

1. Stammstrecke München: Hauptbahnhof

Link: https://www.youtube.com/watch?v=4Y08nplc_zQ

Hinweis: Bitte öffnen Sie das Video über die aktuellste Version der Youtube-App und aktivieren Sie anschließend den Cardboard-Modus.



2. Stammstrecke München: Marienhof

Link: <https://www.youtube.com/watch?v=SZuLz43ktBA>

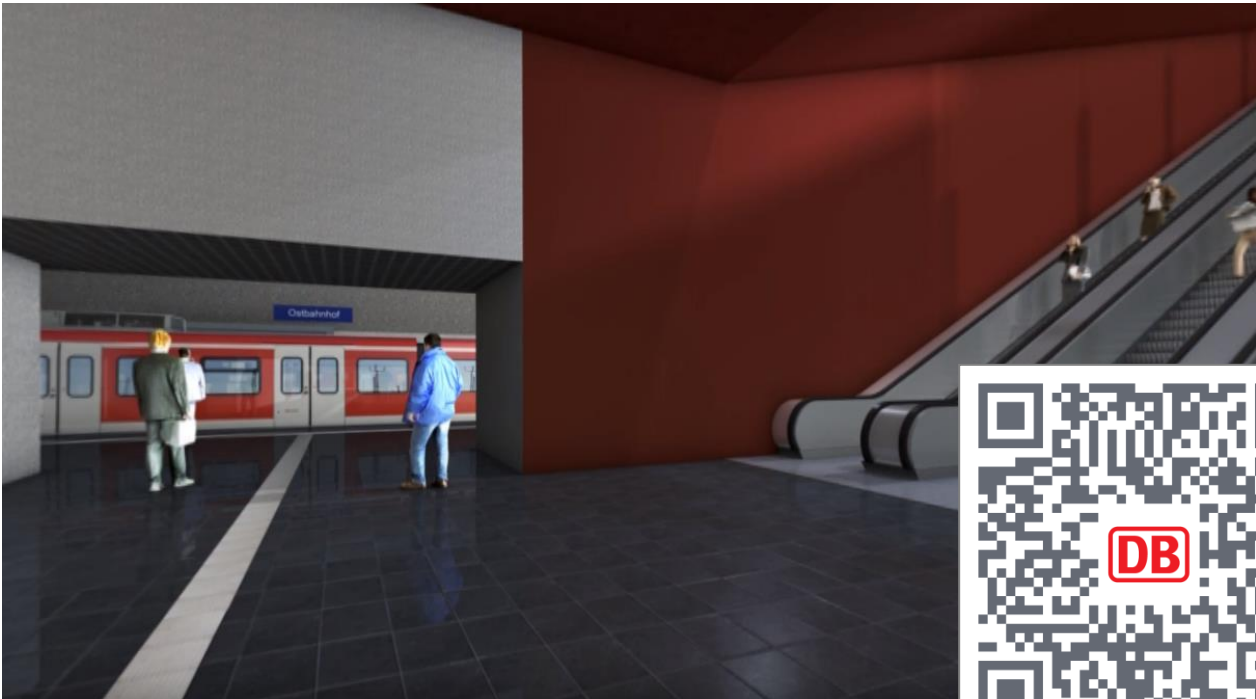
Hinweis: Bitte öffnen Sie das Video über die aktuellste Version der Youtube-App und aktivieren Sie anschließend den Cardboard-Modus.



2. Stammstrecke München: Ostbahnhof

Link: <https://www.youtube.com/watch?v=aEid005QgHU>

Hinweis: Bitte öffnen Sie das Video über die aktuellste Version der Youtube-App und aktivieren Sie anschließend den Cardboard-Modus.



Stuttgart 21: 3 Videos

Link: <http://vr.s21erleben.de>

Hinweis: Die drei Videos sind am Ende der Homepage aufgeführt. Bitte öffnen Sie die Videos über die aktuellste Version der Youtube-App und aktivieren Sie anschließend den Cardboard-Modus.

s21 ERLEBEN
KARPOSSKY STUTTGART-UM

Unser Angebot Spannende Events Das Bahnprojekt Social Media Q

TUNNEL BAD CANNSTATT
Schweben Sie in den Tunnel des Zwischenangriffs Nord und lassen Sie sich von den Maschinen im Untergrund zeigen, wie Tunnelbau nach Bergmännischer Bauweise funktioniert! Der Zwischenangriff Nord ist der zentrale Punkt, von dem aus der Fernbahntunnel von und nach Bad Cannstatt sowohl in Richtung Hauptbahnhof als auch in Richtung Ehmannastraße vorgetrieben wird. Gebaut werden die beiden eingleisigen Tunnelröhren von einem 26 Meter tiefen, senkrechten Schacht aus.

FILDERTUNNEL
Sie kennen Suse noch nicht? Dann wird es Zeit, dass Sie sich anschauen, wie diese gigantische Tunnelvortriebsmaschine den Fildertunnel gräbt! Mit fast 10 Kilometern Länge, ist er der längste Tunnel des Bahnprojekts. Er verbindet den neuen Stuttgarter Hauptbahnhof mit der Filderebene. Der kurze Mittelteil des Tunnels wird in Spritzbetonbauweise erstellt, den Rest und Großteil der Arbeit übernimmt jedoch Suse.

TUNNEL OBER-/ UNTERTURKHEIM
Achtung, hier wird gesprengt! Sitzen Sie in der ersten Reihe, wenn die Zuführung Ober-/Untertürkheim per Sprengvortrieb gebaut wird. Diese Zuführung verbindet den neuen Stuttgarter Hauptbahnhof mit Obertürkheim und Untertürkheim. Vorgetrieben werden die beiden eingleisigen Tunnelröhren vom Zwischenangriff Ulmer Straße aus.



Tunnel Rastatt-App



App für IOS



App für ANDROID

