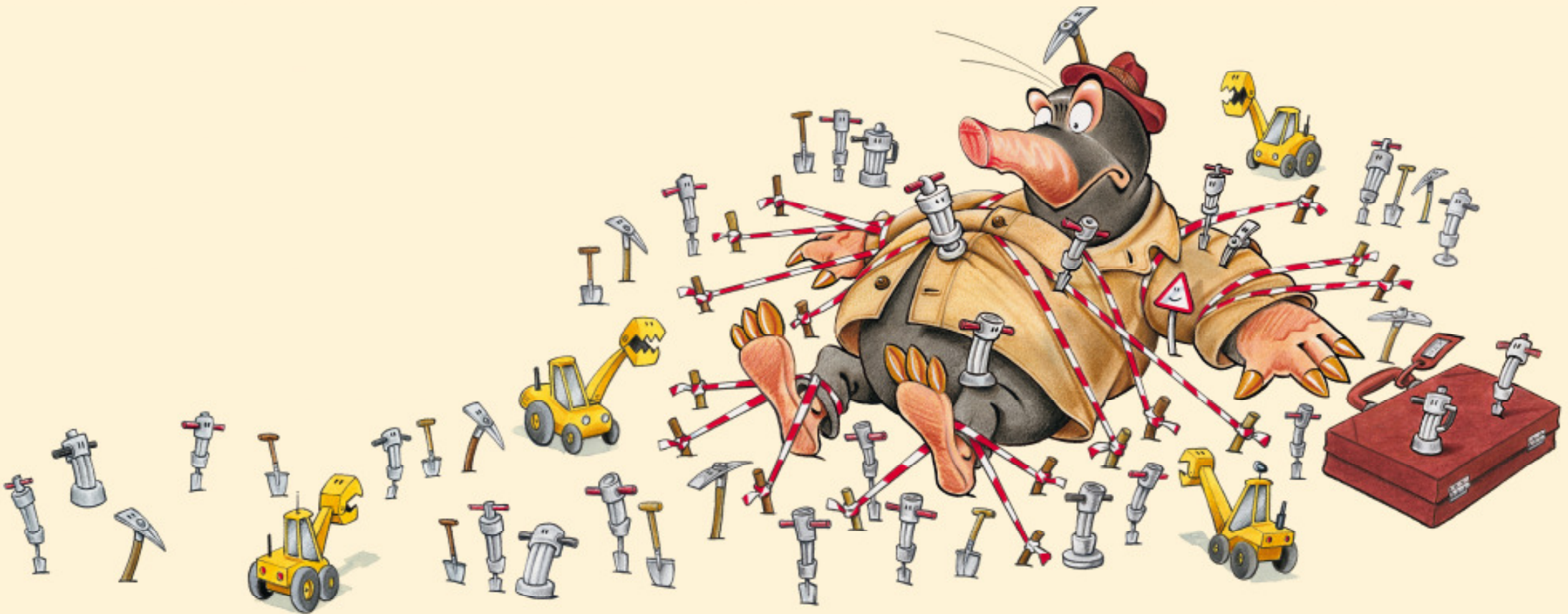


Pfingsten erwartet Sie eine fesselnde Baustellenreise!



Umfangreiche Änderungen im Fernverkehr

23. – 25. Mai 2015

Bei der Deutschen Bahn hat die Instandhaltung und Modernisierung der Strecken eine hohe Priorität. Am Pfingstwochenende arbeiten wir unter anderem konzentriert in den Eisenbahnknoten Hamburg, Kassel und München sowie in den Abschnitten Stuttgart – Ulm und Ingolstadt – München.

Damit Sie auf Ihrer Reise nicht überrascht werden, informieren Sie sich bitte vorab! Die Pfingstfahrpläne sind in allen Informationssystemen abrufbar. Wir bitten Sie um Entschuldigung für die entstehenden Umwege und Reisezeitverlängerungen.

Hier zu den baubedingten Fahrplanänderungen.



Ihre Informationsmöglichkeiten

Internet

www.bahn.de/reiseauskunft
www.bahn.de/bauarbeiten
 mit kostenlosem E-Mail-Newsletter

Mobiltelefon

bauarbeiten.bahn.de/mobile

BahnBau-Telefon

0800 5 99 66 55 (kostenlos, Tag & Nacht)

Fahrplanaushänge

auf den Bahnhöfen