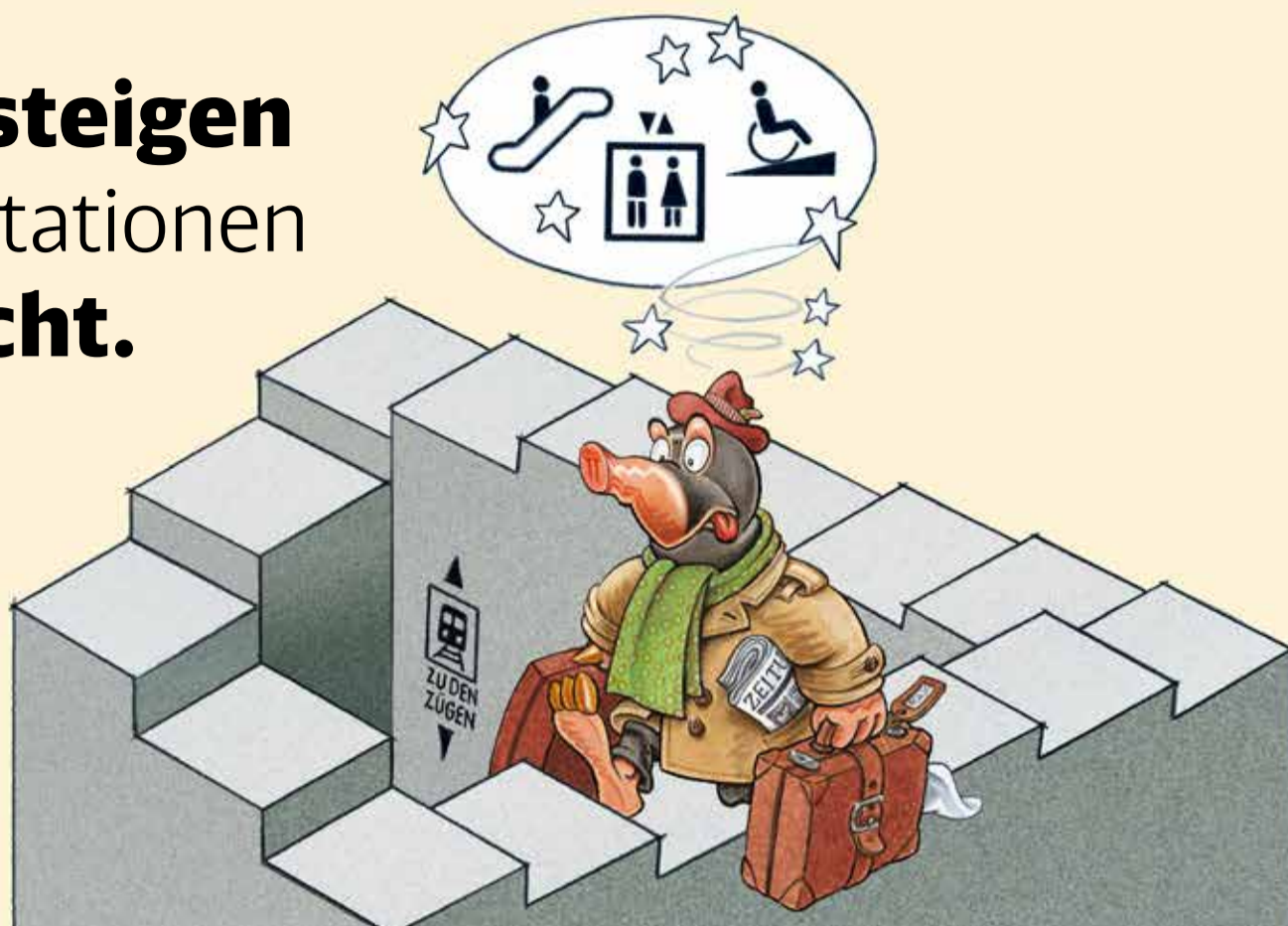


Beim **Treppensteigen**
auf unseren Stationen
ist ein **Ende in Sicht.**



Modernisierungsarbeiten an vier Stationen der Riedbahn

Schienenersatzverkehr 1. Juli – 25. Sept. 2017

Bis 2018 werden die drei Bahnhöfe Stockstadt (Rhein), Biebesheim und Gernsheim im Rahmen des „Zukunftsinvestitionsprogramm Barrierefreiheit“ (ZIP) modernisiert. Neben dem Einbau von Aufzügen und dem Neubau von Rampen werden die Bahnsteige für ein bequemes Ein- und Aussteigen erhöht. Die Station Groß Rohrheim wird im Rahmen der 2. Ausbaustufe der S-Bahn Rhein-Neckar umgebaut.

Stockstadt	Neubau von Rampen, Erhöhung der Bahnsteige auf 76 Zentimeter, Anpassung der Treppenüberdachung, Ertüchtigung der Unterführung
Biebesheim	Neubau von Rampen, Einbau eines Aufzuges vom/zum Mittelbahnsteig, Erhöhung der Bahnsteige auf 76 Zentimeter, Ertüchtigung der Unterführung, Anpassung der Treppenanlagen
Gernsheim	Neubau von Rampen, Einbau eines Aufzuges vom/zum Mittelbahnsteig, Erhöhung der Bahnsteige auf 76 Zentimeter, Ertüchtigung der Unterführung, Anpassung des Daches auf dem Mittelbahnsteig
Groß-Rohrheim	Neubau Bahnsteig Gleis 1 (inkl. neuer Ausstattung) und Erhöhung auf 76 Zentimeter, Anpassung der Zuwegung

Wegen der komplexen Durchführung dieser Bauarbeiten werden die vier **Bahnhöfe vom 1. Juli bis zum 25. September 2017 gesperrt**, die Station Groß-Rohrheim wird bereits ab 11. September wieder bedient. Zwischen Riedstadt-Goddelau und Biblis bzw. Groß-Rohrheim fahren für knapp 3 Monate Busse im Ersatzverkehr (SEV). Wir bitten um Entschuldigung für die entstehenden Unannehmlichkeiten und Reisezeitverlängerungen. **Bitte informieren Sie sich über Ihre Reiseverbindungen!**

Hier zur mobilen
Reiseauskunft der
Deutschen Bahn:



Ihre Informationsmöglichkeiten

Internet	www.deutschebahn.com/bauinfos
für mobile Geräte	bauinfos.deutschebahn.com/mobil
App „DB Bauarbeiten“	bauinfos.deutschebahn.com/app (für Android und iOS)
Kundendialog DB Regio	Telefon 0180 6 99 66 33 (20 Cent/Anruf aus dem Festnetz, Mobilfunk max. 60 Cent/Anruf)