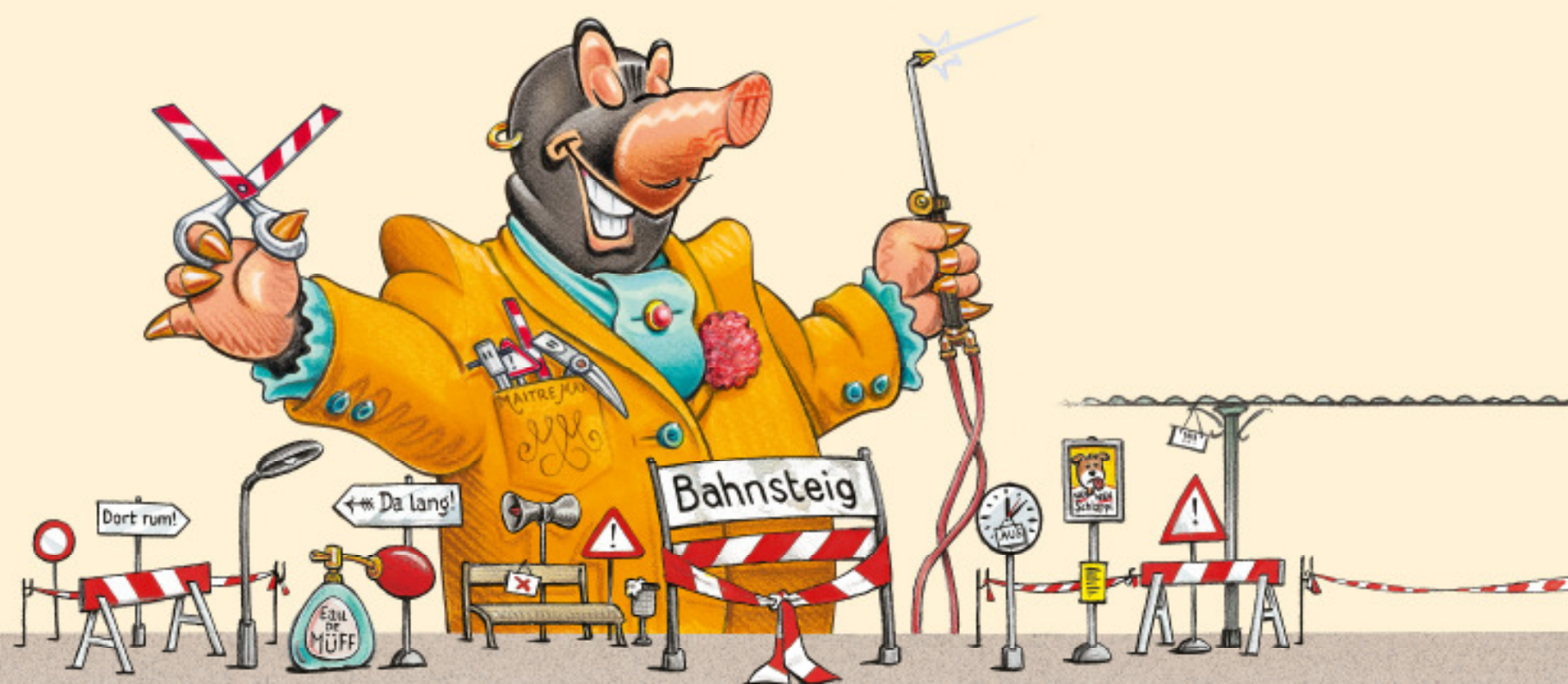


Für den **Mittelbahnsteig**
in **Gifhorn** heißt es jetzt:
„Hämmern, schweißen, legen!“



**Modernisierungsarbeiten
im Gifhorner Bahnhof**

**Beeinträchtigungen
bis Sommer 2016**

Der Mittelbahnsteig (Gleis 3/5) im Bahnhof Gifhorn wird barrierefrei ausgebaut. Künftig erreichen mobilitätseingeschränkte Kunden, Fahrgäste mit Kinderwagen oder Fahrrädern oder auch Reisende mit viel Gepäck bequem und stufenlos die Züge.

Dafür wird der Bahnsteig auf 76 Zentimeter erhöht und auf eine Länge von 162 Metern gebracht. Neben einem neuen Bodenbelag erhält der Mittelbahnsteig auch eine moderne Ausstattung. Ein zeitgemäßes Wegeleitsystem wird ergänzt durch ein taktiler Leitsystem für Blinde und Sehschwache. Darüber hinaus sanieren wir das Bahnsteigdach.

Bitte haben Sie Verständnis für die notwendigen Absperrungen, Umwege und die erforderlichen Gleisänderungen sowie den unvermeidlichen Baulärm.

Für die entstehenden Unannehmlichkeiten bitten wir um Entschuldigung.