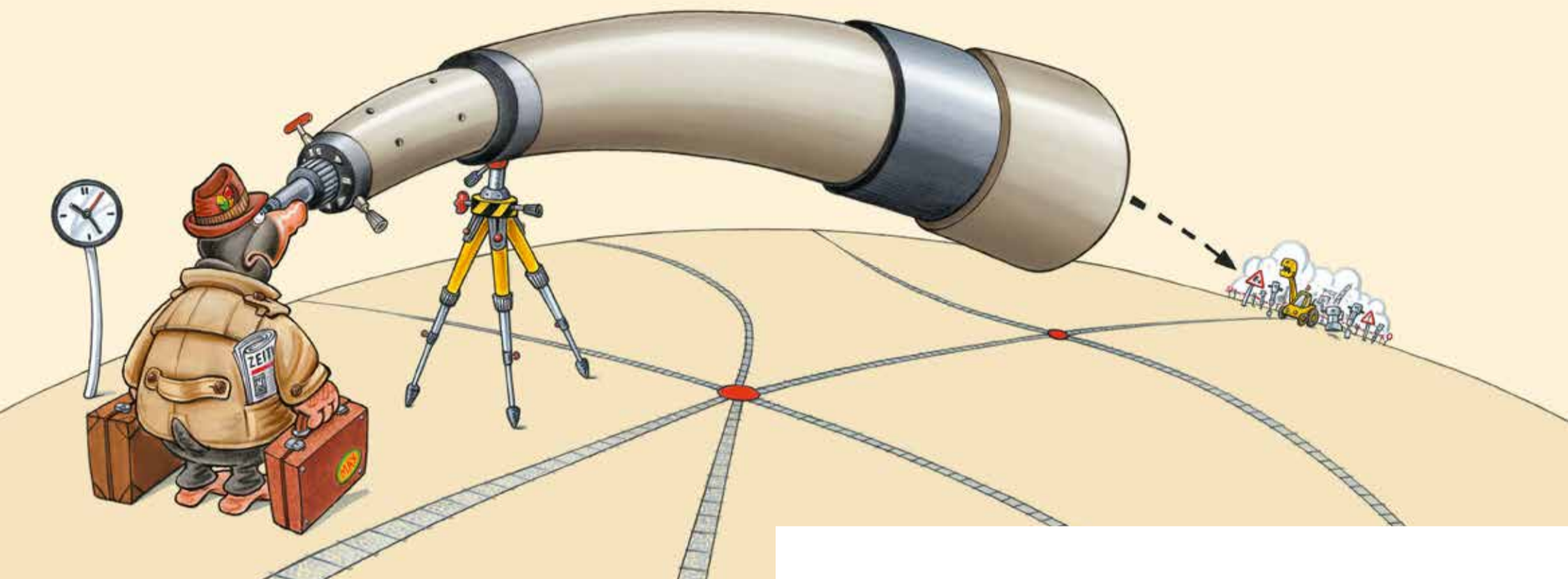


Die **Auswirkungen** unserer **Bauarbeiten** sind näher als Sie denken.



Nienburg–Minden Zugausfälle und Ersatzverkehr

8. Mai – 17. Juli 2017

Auf der Strecke Bremen–Münster wird rund um Osnabrück auf elektronische Stellwerkstechnik umgerüstet. Durch diese Bauarbeiten wird jedoch die Durchlassfähigkeit jener Strecke eingeschränkt und viele Züge müssen über Nienburg und Minden umgeleitet werden.

Aus diesem Grund müssen vom 8. Mai bis zum 17. Juli **etliche Regionalzüge zwischen Nienburg und Minden ausfallen**, um für die umgeleiteten Züge Kapazität zu schaffen:

- Montags bis freitags fallen alle Züge der Linie **RE78** zwischen Nienburg und Minden aus.
- An den Wochenenden entfallen einzelne Züge der Linie **RB76** zwischen Nienburg und Minden.
- Für die ausfallenden Züge fahren ersatzweise Busse (SEV).

Wir bitten um Entschuldigung für die entstehenden Reisezeitverlängerungen und Unannehmlichkeiten.

Bitte informieren Sie sich!

Internet

www.deutschebahn.com/bauinfos
mit kostenlosem E-Mail-Newsletter

für mobile Geräte

bauinfos.deutschebahn.com/mobil

App „DB Bauarbeiten“

bauinfos.deutschebahn.com/app
(für Android und iOS)

Kundendialog DB Regio NRW

Telefon 0180 6 464 006
(20 Cent/Anruf aus dem Festnetz, Mobilfunk max. 60 Cent/Anruf)

aktuelle Betriebslage

Internet www.bahn.de/ris
Handy mobile.bahn.de/ris

Hier zur mobilen
Reiseauskunft der
Deutschen Bahn:

