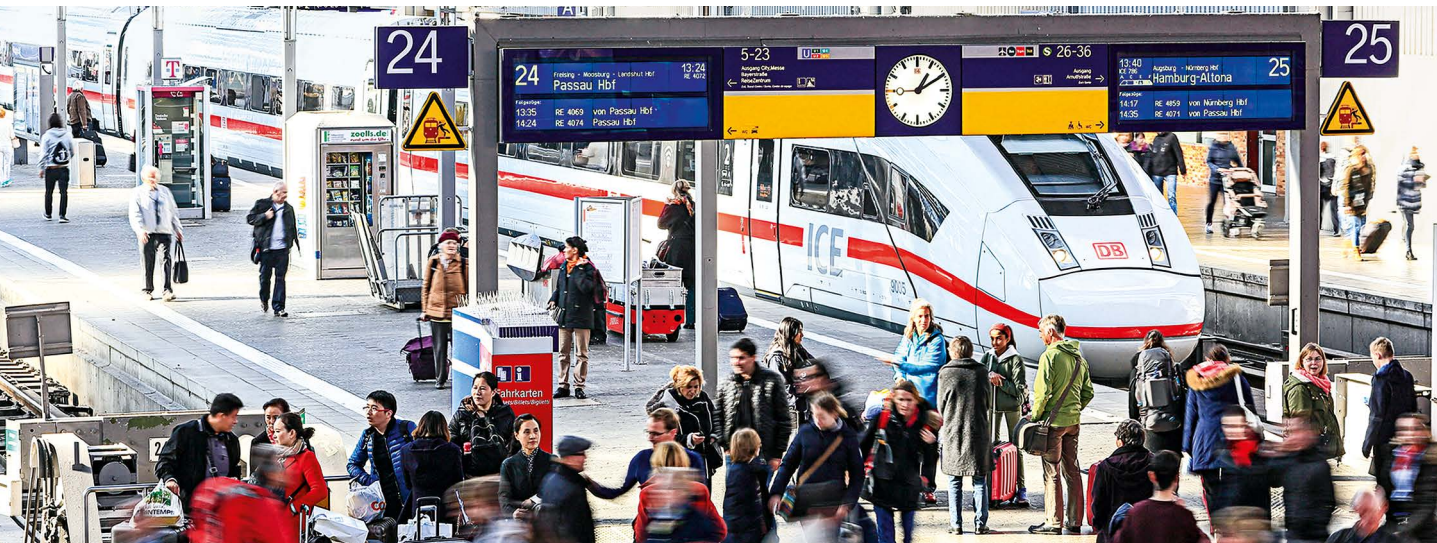




Wussten Sie
schon, **dass ...**

Ausgabe 2017



Die DB ist für die Zukunft gut aufgestellt. Mit der nachhaltigen Konzernstrategie DB2020+ legen wir konsequent den Fokus auf die Qualität unserer Produkte und auf die Zukunftssicherung unseres Unternehmens. In diesem Sinne haben wir uns anspruchsvolle Ziele gesetzt: Wir wollen profitabler Qualitätsführer, Top-Arbeitgeber und Umwelt-Vorreiter werden.



Mit dem 2016 gestarteten Qualitätsprogramm „Zukunft Bahn“ werden die Service- und Produktqualität für die

Kunden weiter verbessert – erste Erfolge bei den Themen Pünktlichkeit, Reisenden-Information und Sauberkeit haben wir erreicht. Die Inbetriebnahme der ICE-Schnellfahrstrecke Berlin–München wird für Bahnfahrer in ganz Deutschland eine neue Ära einläuten. Und mit dem ICE 4, dem neuen Flaggschiff unserer Fernverkehrsflotte, sind unsere Fahrgäste in Zukunft so komfortabel unterwegs wie noch nie. Dabei nutzen wir die Chancen der Digitalisierung in allen unseren Aktivitäten.



Konzern

Wussten Sie schon, dass ...

- ... der DB-Konzern eines der **weltweit führenden Mobilitäts- und Logistikunternehmen** ist?
 - Nr. 1 im Schienengüterverkehr in Europa
 - Nr. 1 in der Schieneninfrastruktur in Europa
 - Nr. 1 im europäischen Landverkehr
 - Nr. 1 im Betrieb von Bahnhöfen in Europa
 - Nr. 1 im Schienenpersonennahverkehr in Europa
 - Nr. 2 im Schienenpersonenfernverkehr in Europa
 - Nr. 3 in der Luftfracht weltweit
 - Nr. 3 in der Seefracht weltweit
 - Nr. 5 in der Kontraktlogistik weltweit
- ... der DB-Konzern im Jahr 2016 den **größten Umsatz aller Eisenbahnunternehmen in Europa**

mit rund 40,6 Milliarden Euro erzielte? Andere europäische Eisenbahnunternehmen haben einen Umsatz von rund:

Frankreich (SNCF):	29,3 Milliarden Euro (2015)
Italien (FS):	8,6 Milliarden Euro (2015)
Österreich (ÖBB):	5,2 Milliarden Euro (2015)
Schweiz (SBB):	5,3 Milliarden Euro (2015)
Niederlande (NS):	5,0 Milliarden Euro (2015)

- ... die DB eine **Eigenkapitalquote von 22,5%** hat?
- ... der DB-Konzern 2016 eine **Dividende von 850 Millionen Euro** an den Bund gezahlt hat?
- ... der DB-Konzern 2016 ein **Einkaufsvolumen von über 33 Milliarden Euro** hatte?
- ... die **Marke „DB“** in der Öffentlichkeit eine **Bekanntheit von fast 100%** hat und damit eine echte Volksmarke ist?
- ... sich mit der Fertigstellung des Verkehrsprojekts Deutsche Einheit Nr. 8 Ende 2017 die Fahrzeit mit dem ICE zwischen **Berlin und München** von sechs auf **weniger als vier Stunden** reduziert? Die neue Trasse bietet eine umweltfreundliche Alternative zu Luft- und Straßenverkehr.
- ... Ende 2017 mit dem **ICE 4** die neue Zuggeneration ihren Regelbetrieb aufnimmt? Die DB wird damit ihr Angebot bis 2030 um 25% erweitern und 150 ICE-Fahrten mehr pro Tag anbieten.

Zukunft Bahn

Wussten Sie schon, dass ...

- ... der DB-Konzern derzeit den **größten Konzernumbau** seit der Bahnreform 1994 vollzieht?
- ... der DB-Konzern mit dem mehrjährigen Programm „**Zukunft Bahn**“ für **mehr Qualität, mehr Kunden, mehr Erfolg** die Zukunft der Mobilität für die Kunden neu gestaltet, um verlässlicher, einfacher & komfortabler und sympathischer zu werden?
- ... die DB für die Programme von „Zukunft Bahn“ im Zeitraum 2017 bis 2020 **1,4 Milliarden Euro** investiert?
- ... die DB durch **verbesserte Prozesse, veränderte Strukturen** und **neue Technologien** die Produktivität und Wettbewerbsfähigkeit erhöhen will?
- ... die DB **konkrete Maßnahmen für pünktliche Züge, zuverlässige Reiseinformation und mehr Komfort in Zügen und Bahnhöfen** umsetzt? Dazu gehören unter anderem neue **Abfertigungsverfahren**, hohe **Fahrzeugverfügbarkeit** oder eine effektivere **Betriebsabwicklung** im Regel- und Baubetrieb.



- ... die DB seit 2016 **über 2.000 mehrzeilige Multi-zuganzeiger** an **150 Bahnhöfen** installiert hat und damit die Reisenden auf dem Bahnsteig nicht nur alle relevanten Informationen zum nächsten, sondern auch den beiden nachfolgenden Zügen erhalten?
- ... die DB 2016 die **Verfügbarkeit der Fahrtreppen und Aufzüge** in Ballungszentren auf **über 97%** gesteigert hat?



Digitalisierung

Wussten Sie schon, dass ...

- ... die DB bis 2018 unternehmensweit rund **eine Milliarde Euro** in **Digitalisierungsprojekte** investiert?
- ... die **DB Digital Ventures** gezielt in Start-up-Beteiligungen investiert und dafür zusätzlich bis 2019 Wagniskapital in Höhe von **100 Millionen Euro** zur Verfügung steht?
- ... durch den **DB Accelerator** bereits Kontakte zu über **400 Start-ups** gepflegt und aktuell mit etwa **20 Gründern** neue Produkte für Kunden der DB eingeführt werden?
- ... der **DB Navigator** die zweitbeliebteste App für unterwegs ist – gleich nach Google Maps? Über die App werden täglich über **vier Millionen Reiseauskünfte** erteilt. Kunden bekommen unter anderem die Wagenreihung der ICE-Züge in Echtzeit anzeigt.
- ... 2016 mehr als **10 Millionen Handy-Tickets** über die App DB Navigator gebucht wurden, rund 60% mehr als 2015?
- ... **kostenloses WLAN** in der 1. und 2. Klasse in **allen ICE-Zügen** mit leistungsfähiger Multiprovider-Technik zur Verfügung steht?
- ... die DB die **ersten autonom fahrenden Shuttle-Busse** in Deutschland ins Rollen bringt?
- ... der Sammelfahrdienst **Clever-Shuttle** Reisende mit ähnlichen Routenwünschen, **günstiger als mit dem Taxi**, nachhaltig mit Elektro- oder Hybrid-Antrieb in Berlin, Leipzig und München gemeinsam ans Ziel bringt?
- ... die DB gemeinsam mit dem **Start-up KONUX** an **intelligenten Wartungslösungen** arbeitet? Sensoren überwachen die Einsenkung von Schwellen in den Schotter an Hochgeschwindigkeitsweichen und melden Unregelmäßigkeiten.
- ... rund **1.000 Ersatzteile** wie Mantelhaken im Zug bereits **aus dem 3-D-Drucker** stammen?



Mitarbeiter und Azubis

Wussten Sie schon, dass ...

- ... die DB rund **318.300 Mitarbeiterinnen und Mitarbeiter** weltweit beschäftigt, davon rund **195.700 in Deutschland?**
- ... bei der DB in Deutschland **Mitarbeiter aus über 100 Nationen** arbeiten?
- ... die DB in den nächsten Jahren in Deutschland bis zu **8.000 neue Mitarbeiterinnen und Mitarbeiter jährlich einstellt?** Seit 2014 wurden rund 37.000 Beschäftigte in Deutschland eingestellt. Hinzu kommen rund 11.000 Auszubildende und dual Studierende.
- ... es bei der DB **50 Berufsbilder und 50 Ausbildungsberufe** gibt?
- ... die DB einer der größten Ausbilder in Deutschland ist? Im September 2016 begannen rund **3.600 Schulabgänger** mit einer **Ausbildung** oder einem **dualen Studium**. Zudem bietet die DB jährlich rund **300 Plätze für das Programm „Chance plus“** an.
- ... den **Azubis** und **dual Studierenden** nach erfolgreichem Abschluss ihrer Ausbildung eine **unbefristete Übernahme** angeboten wird?
- ... die DB **Flüchtlinge** durch Ausbildung und Qualifizierung **integriert?**
- ... mithilfe der Personalmarketingkampagne das **Arbeitgeberimage der DB** verbessert wurde? Im **„Trendence-Arbeitgeber-Ranking“** von Platz 26 (2012) auf Platz 16 (2016).

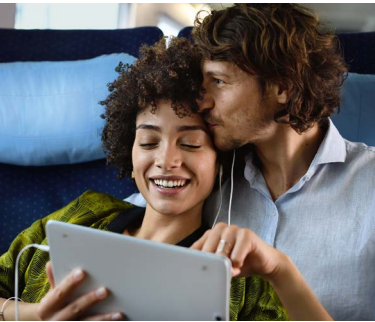


Personenverkehr

Wussten Sie schon, dass ...

- ... die DB deutschlandweit insgesamt rund **7,3 Millionen Menschen pro Tag in Bahnen und Bussen** befördert, darunter rund 6,9 Millionen Fahrgäste im Nahverkehr? Das sind etwa 2,7 Milliarden Reisende jedes Jahr.
- ... über **24.000 Züge pro Tag** mit Reisenden des Personenverkehrs im Einsatz sind?
- ... **75% der Fahrten im DB Fernverkehr mit erneuerbaren Energien** durchgeführt werden? Dadurch werden jährlich **760.000 Tonnen CO₂ vermieden**. Das ist so viel wie rund 300.000 Pkw im Jahr ausstoßen.

- ... die DB über **250 ICE-Züge** in ihrer Flotte hat?
- ... die Busflotte in Europa knapp **29.500 Busse** umfasst?
- ... der **ICE 4** 830 Sitzplätze hat und 8 Fahrrad- sowie 4 Rollstuhlplätze bereithält?
- ... sich mit der Eröffnung der durchgängigen **Hochgeschwindigkeitsstrecke Berlin-München** im Dezember 2017 das **Sitzplatzangebot** auf dieser Strecke um bis zu **85% erhöht**?
- ... die DB jeden Tag rund **220 direkte Zugverbindungen in 150 europäische Städte** anbietet?
- ... die DB speziell für Millionen Pendler **die App „DB Streckenagent“** entwickelt hat, die die Kunden über Störungen auf ihren Linien informiert?
- ... ab Frühjahr 2017 das **kostenlose Maxdome-Angebot** im ICE-Portal mit 50 wechselnden Filmen und Serien für Unterhaltung an Bord sorgt?
- ... rund **5 Millionen Kunden eine BahnCard** besitzen?
- ... auf **www.bahn.de jeden Tag rund 9,2 Millionen Reiseauskünfte** erteilt werden?
- ... alle **5,8 Sekunden** über die Service Center ein **Kundenanruf** entgegengenommen wird?
- ... aus mehr als **190 Ländern Online-Tickets** gebucht werden?



Wussten Sie schon, dass ...

- ... fast **14.000 Fahrgäste pro Tag** ihre Wartezeit in den **15 DB Lounges** verbringen?
- ... über **1,6 Millionen schwerbehinderte Menschen kostenlos im Nahverkehr** reisen können?
- ... über **38 Millionen Kinder** im Jahr in Begleitung ihrer Eltern oder Großeltern kostenlos in den Bussen und Bahnen der DB unterwegs sind?
- ... rund **8.500 Kinder allein mit Kids on Tour** in Begleitung ehrenamtlicher Mitarbeiter der Bahnhofsmission durch Deutschland reisen?
- ... bundesweit **53 Waschanlagen** für täglich saubere Nahverkehrszüge sorgen?
- ... im Auftrag der **DB Busse als mobile Arztpraxen** unterwegs sind?
- ... die DB **Deutschlands größter Fahrradvermieter** ist? Rund **13.000 „Call a Bike“-Fahrräder** stehen in vielen deutschen Großstädten zur Verfügung.
- ... die DB in 300 Städten in Deutschland das **Car-sharing-Angebot Flinkster** anbietet?
- ... die DB einer der **größten Anbieter für Elektroautos** in einem öffentlichen Verleihsystem in Deutschland ist?
- ... die DB das **Jubiläum „500 Jahre Reformation“** unterstützt und für die circa 100.000 Besucher innerhalb weniger Stunden rund 260 Zugfahrten organisiert?
- ... **„Diese Zeit gehört Dir“** die erfolgreichste Kampagne der letzten Jahre ist?

Wussten Sie schon, dass ...

- ... DB Arriva, die DB-Tochter für den Regionalverkehr im Ausland, **in 14 europäischen Ländern im Personenverkehr aktiv** ist und **2016 mehr als 2,2 Milliarden Reisende** befördert hat?
- ... DB Arriva gemeinsam mit dem Fernverkehr **grenzüberschreitende IC-Bus-Verkehre** unter anderem von Deutschland nach Belgien, in die Niederlande und nach Südosteuropa betreibt?
- ... DB Arriva **im Vereinigten Königreich** zu den Top 3 auf der Schiene gehört und einen **Marktanteil von 23%** hat?
- ... DB Arriva **77 Hybrid-Doppeldecker-Busse in London** betreibt?
- ... die von DB Arriva betriebene **Buslinie 312** die erste **Londoner Linie** ist, die ausschließlich mit **Elektrobussen** gefahren wird?
- ... DB Arriva **450 Krankentransport-Fahrzeuge** im Vereinigten Königreich betreibt?
- ... DB Arriva seit 2016 mit dem **Northern Rail-Vertrag** den bislang größten Auftrag der Firmengeschichte übernommen hat? Der Vertrag hat ein Volumen von rund **10 Milliarden Euro**



und läuft bis 2025. **5.000 Mitarbeiter** bewegen in **333 Zügen** rund **90 Millionen Fahrgäste** im Jahr.

- ... DB Arriva seit 2016 für **15 Jahre integrierte Bus- und Schienenverkehre für die niederländische Provinz Limburg** betreibt? 250 neue Busse sind im Einsatz, schrittweise kommen 46 Regionalzüge hinzu.
- ... DB Arriva in **Kopenhagen** mit **400 Autos** die weltweit größte Elektroflotte für **Carsharing** betreibt? Erstmals wurde in einer Großstadt Carsharing in das ÖPNV-System eingebunden.
- ... DB Arriva **21 Wasserbusse** in Dänemark, Italien und den Niederlanden betreibt?
- ... DB Arriva den **Mannschaftsbus des italienischen Rekordmeisters Juventus Turin** fährt?



Schienengüterverkehr

Wussten Sie schon, dass ...

- ... DB Cargo täglich rund **5.000 Güterzüge** fährt und täglich über **eine Million Tonnen Güter** auf der Schiene durch Deutschland und Europa transportiert?
- ... DB Cargo rund **50.000 Züge im Jahr** allein nur für die **Automobilindustrie** in Europa fährt?
- ... über **60% der Verkehre** von DB Cargo über mindestens eine Landesgrenze gehen?
- ... die **längste Güterzugverbindung** der Welt von Madrid nach Yiwu in China über **13.000 Kilometer lang** und doppelt so schnell wie per Ozeanschiff ist?
- ... DB Cargo mit dem Angebot DBeco plus **deutschlandweit komplett CO₂-freie Schienengütertransporte** durchführt?
- ... die DB durch den Einsatz **umweltfreundlicher Hybrid-Rangierloks** bis zu 50% Kraftstoff und bis zu 70% Schadstoffe einspart?
- ... DB Cargo heute bereits über **600 „intelligente Loks“** verfügt, die eigenständig ihre Zustandsdaten senden? Bis Ende 2020 sind es europaweit bis zu 2.000 Loks.
- ... DB Cargo inzwischen über die Hälfte seiner **64.000 Güterwagen** in Deutschland mit „**Flüsterbremsen**“ ausgerüstet hat? Ende 2020 wird die gesamte Flotte mit modernen Bremsen ausgerüstet sein. Flüsterbremsen rauhen die Räder weniger auf und halbieren so den Lärm.

Logistik

Wussten Sie schon, dass ...

- ... DB Schenker an über **2.000 Standorten in rund 140 Ländern** erfolgreich ist: auf der Straße, zu Wasser und in der Luft?
- ... DB Schenker Marktführer im europäischen Landverkehr ist und **pro Jahr 103 Millionen Sendungen auf der Straße** transportiert?
- ... über die Weltmeere täglich rund **5.500 Standardcontainer** mit DB Schenker ihren Bestimmungsort erreichen?
- ... jährlich rund **1,2 Millionen Tonnen Luftfracht** von DB Schenker betreut werden?
- ... über **8 Millionen Quadratmeter modernster Logistikflächen** von DB Schenker bewirtschaftet werden?
- ... DB Schenker 2017 schon im dritten Jahr die **europaweite Logistik des MERCEDES AMG PETRONAS Formula One Teams** bei allen europäischen Rennen, Tests und Werbeveranstaltungen übernimmt? Dazu gehören der Transport der Rennfahrzeuge sowie der Aufbau von Motorhomes, Werkstätten und Ingenieurbüros.
- ... das neue **Online-Portal eSchenker** von DB Schenker erstmals alle Daten für alle Ver-



kehrsträger weltweit auf einer Plattform zusammenfasst und mehr als 30 IT-Systeme ersetzt? Die Kunden können so ihren Auftrag bis zur Bezahlung zuverlässig verfolgen.

- ... DB Schenker mit dem Fraunhofer-Institut für Materialfluss und Logistik und der Uni Dortmund daran arbeitet, dass mittels **intelligenter Technologien** Pakete und Waren in Zukunft ihren besten Platz im Regallager selber aussuchen können?



Netz

Wussten Sie schon, dass ...

- ... das deutsche **Streckennetz** knapp **33.200 Kilometer** lang ist, dreimal so lang wie die deutschen Autobahnen? Es ist das längste Netz Europas.
- ... auf dem Netz der DB **täglich 40.000 Züge** fahren? Das summiert sich auf über **1 Milliarde Transenkilometer pro Jahr**.
- ... die DB auf über **25.000 Brücken** den Weg über Flüsse und Täler und durch rund **700 Tunnel** bahnt?
- ... in den sieben Betriebszentralen der DB Netz AG pro Minute bis zu **20.000 Zuglaufmeldungen** verarbeitet werden?

- ... rund **35 Milliarden Euro** bis 2019 in die **Modernisierung** und den **Aus- und Neubau von Netz, Bahnhöfen und Energieanlagen** fließen?
- ... die DB zusätzlich bis 2021 **245 Millionen Euro in die Netzinfrastruktur** investiert und mit der **Realisierung kleiner Baumaßnahmen** konkrete Kundenwünsche umsetzt?
- ... auf der neuen Verbindung zwischen Berlin und München allein zwischen Nürnberg und Berlin **10 Milliarden Euro investiert, 27 Brücken, 37 Tunnel** und **230 km Strecke** neu gebaut wurden?
- ... über **400 Eisenbahnverkehrsunternehmen** auf dem Schienennetz der DB unterwegs sind?
- ... die DB im letzten Jahr rund **530.000 Tonnen Betonschwellen** und rund **4 Millionen Tonnen Altschotter recycelt** oder wiederverwendet hat?
- ... dass bis Ende 2020 über **30.000 Weichen mit der digitalen Weichendiagnose** ausgestattet werden? Damit können Störungen bereits vor dem Eintritt erkannt und vermieden werden.
- ... DB Energie **fünftgrößter Energieversorger in Deutschland** ist und den Eisenbahnverkehrsunternehmen 10 Terawattstunden Bahnstrom zur Verfügung stellt? Das entspricht rund 1,5 % des Gesamtstromverbrauchs in Deutschland (647 TWh).

Bahnhöfe

Wussten Sie schon, dass ...

- ... die DB **5.700 Bahnhöfe** in Deutschland als Tor zur Bahn betreibt?
- ... **pro Tag über 19 Millionen Menschen** die Bahnhöfe zum Abreisen, Ankommen, Einkaufen und Treffen nutzen?
- ... über **400.000 Mal pro Tag ein Zug** an einem Bahnsteig der DB hält?
- ... pünktlich zum Reformationsjubiläum der **Grüne Bahnhof in Lutherstadt Wittenberg** eröffnet wurde? Der Betrieb ist CO₂-neutral.
- ... Sie auf **bahnhof.de** oder per **App** in Echtzeit überprüfen können, ob ein Aufzug in Betrieb ist? Alle **rund 2.000 Aufzüge und 1.000 Fahrtreppen der DB werden per Sensor** fernüberwacht.
- ... **77% der Bahnsteige bereits ohne Stufen** erreichbar sind?
- ... jährlich **250.000 Gegenstände in Bahnhöfen und Zügen der DB gefunden** und in über **80 Fundstellen** gesammelt werden? Die **Rückführungsquote** der Fundsachen an ihre Eigentümer liegt bei **60%**.
- ... Kunden der DB an 127 Bahnhöfen eine halbe Stunde **kostenlos WLAN** nutzen können?



- ... Reisende ihr Gepäck an 240 Bahnhöfen in insgesamt **23.000 Schließfächern** aufbewahren können?
- ... die **Mietfläche** in Empfangsgebäuden zusammengerechnet **1 Million m²** groß ist? Das entspricht 140 Fußballfeldern.
- ... die bundesweit rund **6.600 Dynamischen Schriftanzeiger (DSA)** an mehr als 4.300 Stationen rund um die Uhr überwacht werden? Mitarbeiter einer zentralen Leitstelle sorgen im Störfall umgehend für eine Fehlerbehebung.

Services und Sicherheit

Wussten Sie schon, dass ...

- ... DB Services deutschlandweit rund **24 Millionen Quadratmeter Fläche** in Bahnhöfen und an Haltepunkten sauber hält? Das wären umgerechnet circa 3.500 Fußballfelder.
- ... die Mitarbeiter von DB Kommunikationstechnik rund **7.000 Ticketautomaten** warten und instand setzen?
- ... in den 12 Werken der **DB Fahrzeuginstandhaltung** jährlich unter anderem rund **200.000 Bremskomponenten** und **65.000 Sitzkomponenten** aufgearbeitet werden?
- ... DB Systel über **500 IT-Verfahren** betreut, damit der Verkehr rollt?
- ... die DB Systel täglich **100.000 moderne digitale Arbeitsplätze** betreut?
- ... die DB jährlich **160 Millionen Euro in die Sicherheit** ihrer Kunden und Mitarbeiter investiert?
- ... **3.700 Sicherheitskräfte** der DB mit rund **5,7 Millionen Stunden pro Jahr** in den Zügen und auf den Bahnhöfen für die Sicherheit von Fahrgästen und Mitarbeitern sorgen und damit die Präsenz von 5.000 Beamten der Bundespolizei in Zügen und Bahnhöfen unterstützen?



- ... Die Sicherheitskräfte der DB 2016 insgesamt **4.000 Straftäter** in Zügen und Bahnhöfen auf frischer Tat gestellt und der Bundespolizei übergeben haben?
- ... die DB **6.000 Videokameras an 900 Bahnhöfen** betreibt und damit 85% der Fahrgastströme erfasst? Aufzeichnungen der Videobilder nutzt ausschließlich die Bundespolizei zu Ermittlungen bei Straftaten.
- ... mehr als **27.000 Kameras in Nahverkehrs- und S-Bahn-Zügen** installiert sind und damit etwa die Hälfte der Fahrzeugflotte über Videotechnik für mehr Sicherheit verfügt?



Umwelt

Wussten Sie schon, dass ...

- ... die Züge der DB Deutschlands Straßen jährlich um 1,5 Milliarden Auto- und rund 8 Millionen Lkw-Fahrten und damit die Atmosphäre um rund **12 Millionen Tonnen CO₂ entlasten?**
- ... die DB seit 2010 mehr als **8.000 Ausgleichsmaßnahmen** zum Schutz der Natur bei Bauprojekten geplant und realisiert hat?

- ... der Anteil der **erneuerbaren Energien im Bahnstrommix bereits 42 %** beträgt und die DB bis zum Jahr 2050 in Deutschland auf der Schiene komplett CO₂-frei unterwegs sein will?
- ... die DB alle Lokführer, Bus- und Lkw-Fahrer in **energiesparender Fahrweise** schult, um bis zu 10% der Energie bzw. des Kraftstoffs einzusparen.
- ... die DB durch **Energierückspeisung** beim Bremsen der Züge jährlich rund **1.260 Gigawattstunden Strom eingespart** hat? Das entspricht einem Jahresverbrauch von rund 380.000 Vier-Personen-Haushalten.
- ... die DB in Köln ein **klimaneutrales ICE-Instandhaltungswerk** baut?
- ... die DB über **95 % ihres Abfalls recycelt?**
- ... die DB durch das **Redesign** ihrer Züge bis zu 80% Material gegenüber einem Neukauf einspart?
- ... sich bundesweit über **900 Forstwirte** um den fachgerechten Vegetationsrückschnitt entlang der Schienen kümmern?
- ... auf den DB-Flächen **seltene Tiere und Pflanzen** entlang von Bahntrassen leben, da sie andernorts keinen Lebensraum mehr finden?



Deutsche Bahn Stiftung

Wussten Sie schon, dass ...

- ... die DB ihr **gemeinnütziges Engagement** in der Deutsche Bahn Stiftung gGmbH bündelt? Zur Finanzierung stellt der DB-Konzern jedes Jahr einen Teil seines operativen Gewinns zur Verfügung.
- ... die Stiftungsarbeit an die **lange Tradition von Hilfe und sozialer Verantwortung** der Eisenbahner anknüpft? Beispiel dafür ist die vielfältige und enge Zusammenarbeit mit den Bahnhofsmissionen in Deutschland.
- ... die Deutsche Bahn Stiftung unter ihrem Dach auch das **DB Museum** führt? 2016 kamen erstmals über **235.000 Besucher** in das Stammhaus in **Nürnberg** oder schauten bei einer der zahlreichen Veranstaltungen in den **Schaudepots Koblenz** und **Halle** vorbei.

- ... die Deutsche Bahn Stiftung einer der **größten Leseförderer** in Deutschland ist? Gemeinsam mit der **Stiftung Lesen** setzt sie sich seit 20 Jahren aktiv für das **Lesen und Vorlesen** als Grundlage für Bildung ein, ist **Mitinitiator des Bundesweiten Vorlesetags** mit 130.000 Vorlesern und schickt Tausende **Vorlesekoffer und -geschichten** auf den Weg.
- ... sich die Deutsche Bahn Stiftung für **obdachlose Straßenkinder** einsetzt? Mit dieser Unterstützung konnten die Straßensozialarbeiter der **Off Road Kids Stiftung** bislang über **4.400 junge Menschen** bundesweit von der Straße holen.
- ... **Depression** eine Volkskrankheit ist und die Deutsche Bahn Stiftung zusammen mit der Stiftung Deutsche Depressionshilfe konkrete Hilfe anbietet, wie z. B. ein Infotelefon für Betroffene?
- ... die Deutsche Bahn Stiftung mit dem Programm „Ehrensache“ das **Ehrenamt auf einer breiten Basis stärkt** und dazu auch Mitarbeiter der Deutschen Bahn unterstützt?





www.deutschebahn.com

Impressum

Deutsche Bahn AG
Kommunikation und Marketing
Potsdamer Platz 2, 10785 Berlin

Änderungen vorbehalten
Einzelangaben ohne Gewähr
Stand: März 2017/9. Auflage

Fotos: DB AG/M. Lautenschläger, U. Miethe,
V. Emersleben (3), P. Castagnola (2), H. Mueller-
Elsner/S. Warter, O. Lang (3), G. Linnekogel,
J. O. Jenkins, B. Banaszak (2), M. Neuhaus, H. Reiche,
M. Ewers, S. Bunke, M. Seidel, M. Beims
Grafiken: DB AG (2)

www.youtube.com/deutschebahnkonzern
www.instagram.com/deutschebahn
www.facebook.com/deutschebahn
www.twitter.com/db_presse
www.deutschebahn.com/ib

Kinder und Jugend
www.olis-bahnwelt.de
www.deutschebahn.com/draufabfahren

www.deutschebahn.com
Servicetelefon: 0180 6996633
(20 ct/Anruf aus dem Festnetz,
Tarif bei Mobilfunk max. 60 ct/Anruf)

