

4 Brückenarbeiten Bielefeld, 2. Bauabschnitt

Planungsstand Feb 2019



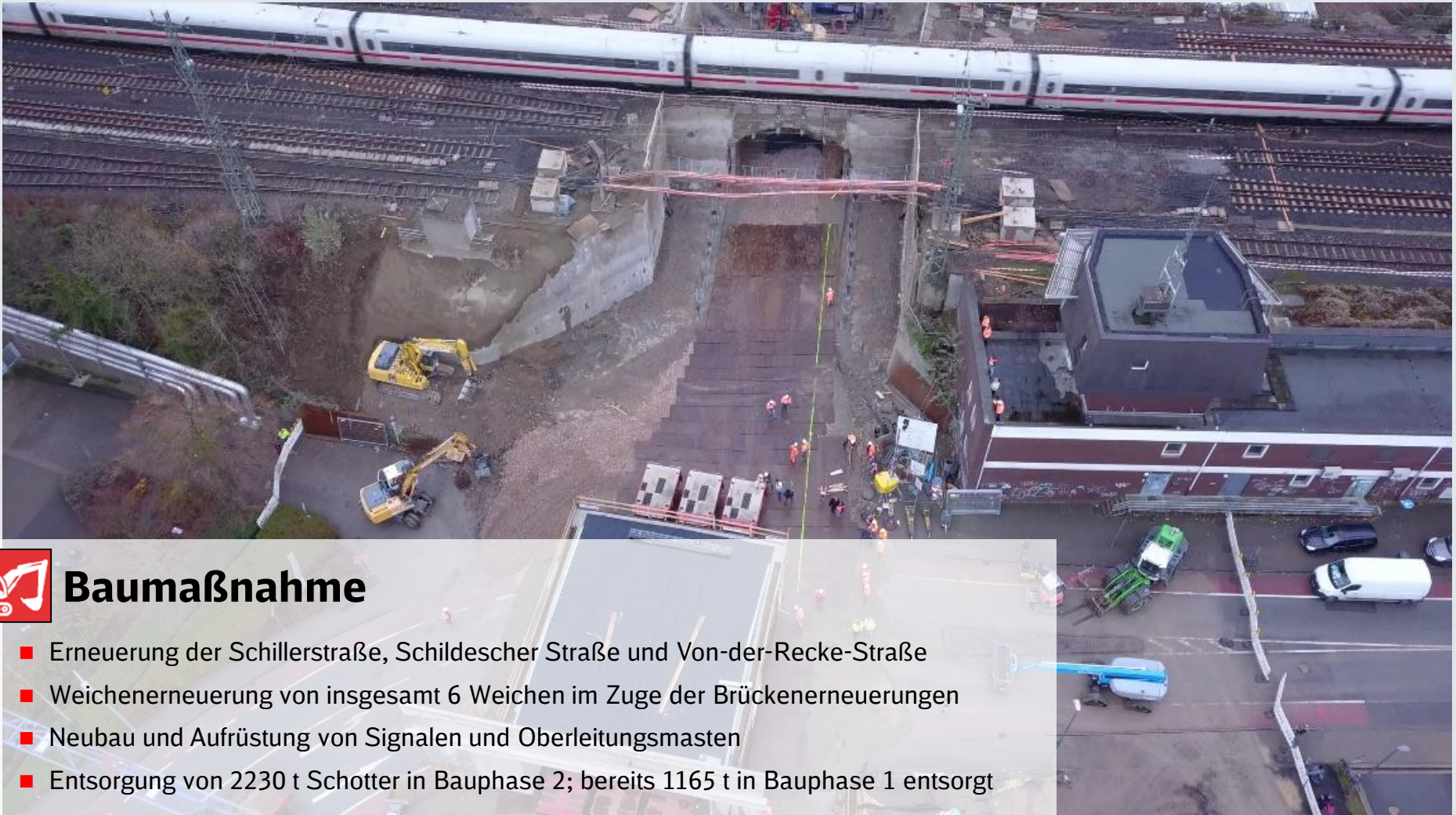
Allgemeine Projektinformationen

- Erneuerung von 3 Eisenbahnüberführungen
- Zukünftig eine höhere Fahrgeschwindigkeit möglich
- Während der Baumaßnahmen werden parallel Weichenerneuerungen, Schallschutzmaßnahmen, Arbeiten am Bahnsteig am Bahnhof Brackwede und Brückenbauarbeiten der Stadt Bielefeld ausgeführt.

Planungsstand - Alle Angaben ohne Gewähr

4 Brückenarbeiten Bielefeld, 2. Bauabschnitt

Planungsstand Feb 2019



Baumaßnahme

- Erneuerung der Schillerstraße, Schildescher Straße und Von-der-Recke-Straße
- Weichenerneuerung von insgesamt 6 Weichen im Zuge der Brückenerneuerungen
- Neubau und Aufrüstung von Signalen und Oberleitungsmasten
- Entsorgung von 2230 t Schotter in Bauphase 2; bereits 1165 t in Bauphase 1 entsorgt

Planungsstand - Alle Angaben ohne Gewähr

Brückenarbeiten Bielefeld, 2. Bauabschnitt



- ## Auswirkungen
- Folgen im Nahverkehr:
 - alle Linien im SPNV mit veränderten Fahrzeiten, teilw. mit Haltausfällen oder Teilausfällen im Raum Bielefeld
 - Folgen im Fernverkehr:
 - L 10 Streckenwechsel G-Bahn ohne Flügel in Hamm, wechselweise über Ruhr (Haltausfall Hamm) und Wupper (Haltausfall Hagen)
 - L 32 Umleitung über Osnabrück - Münster
 - L 55 Streckenwechsel G-Bahn, Haltausfall Herford und Gütersloh
 - Flixbahn Streckenwechsel G-Bahn, individuelles Haltekonzept

Baumaßnahmen

- Eisenbahnüberführung „Schillerstraße“ + „Schildesche Straße“ + „Von-der-Recke-Straße“
- Bahnsteigarbeiten Brackwede
- Lärmschutz

Achtung: Vor Beginn des 2. Bauabschnitts kommt es ab 1. März zu Fahrplanänderungen im Nah- und Fernverkehr, Infos unter www.deutschebahn.com/presse/duesseldorf

4 Brückenarbeiten Bielefeld, 2. Bauabschnitt



Ersatzkonzept Nahverkehr

- **Linien auf Ihren Regellaufwegen bzw. über parallele Güterzugstrecke:**
 - **RE 6 (Minden ◄► Köln Bonn/Flughafen)**
 - teilweise Haltausfall Porta Westfalica
 - **RE 70 (Bielefeld Hbf ◄► Braunschweig)**
 - **RB 61 (Hengelo NL ◄► Bielefeld Hbf)**
 - **RB67 (Münster (W) ◄► Bielefeld Hbf)**
 - Haltausfall Brake / Zusätzlicher Halt in Isselhorst-Avenwedde in Richtung Münster (W)
 - **RB 69 (Münster (W) ◄► Bielefeld Hbf)**
 - Zusätzlicher Halt in Isselhorst-Avenwedde in Richtung Hamm (W)

- **Linien im Teilausfall zwischen Bielefeld Hbf und Herford:**
 - **RE 78 (Bielefeld Hbf ◄► Nienburg)**

- **Linien im Teilausfall zwischen Brackwede und Bielefeld Hbf:**
 - **RB 74 Zwischentakt (Bielefeld Hbf ◄► Paderborn)**
 - **RB 75 (Bielefeld Hbf ◄► Osnabrück)**

Achtung: Vor Beginn des 2. Bauabschnitts kommt es ab 1. März zu Fahrplanänderungen im Nah- und Fernverkehr, Infos unter www.deutschebahn.com/presse/duesseldorf

Das Angebot im Nahverkehr bleibt weitestgehend erhalten.
Die Reisenden müssen sich jedoch auf abweichende Fahrzeiten und Haltausfälle einstellen.

Das beschriebene Fahrplankonzept ist bereits online abrufbar, sodass die Reisenden sich bereits heute zu Ihrer Reisekette informieren können.