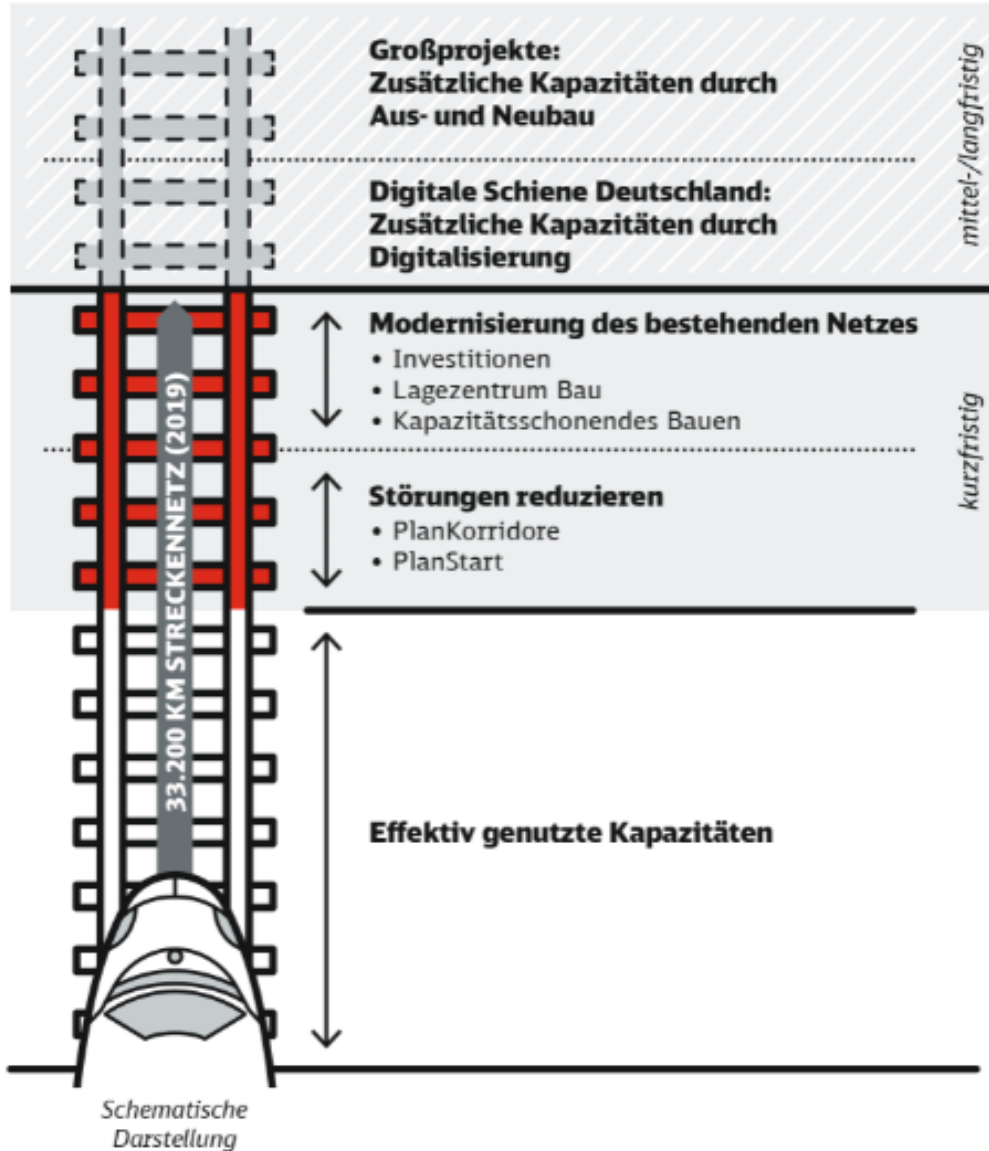




Für ein leistungsfähiges Netz und moderne Bahnhöfe
Infrastruktur-Investitionen 2019 in Bundesland

Wir sagen dem Stau auf der Schiene den Kampf an: Unser Plan für mehr Kapazität!



Bestehendes Netz besser nutzen

- Störungen reduzieren
- Modernisierung vorantreiben
- „Fahren und Bauen“ noch besser in den Griff bekommen

Netz weiter ausbauen

- konsequenter Aus- und Neubau
- Digitale Schiene Deutschland

Die Richtung stimmt: Qualität der Infrastruktur deutlich verbessert



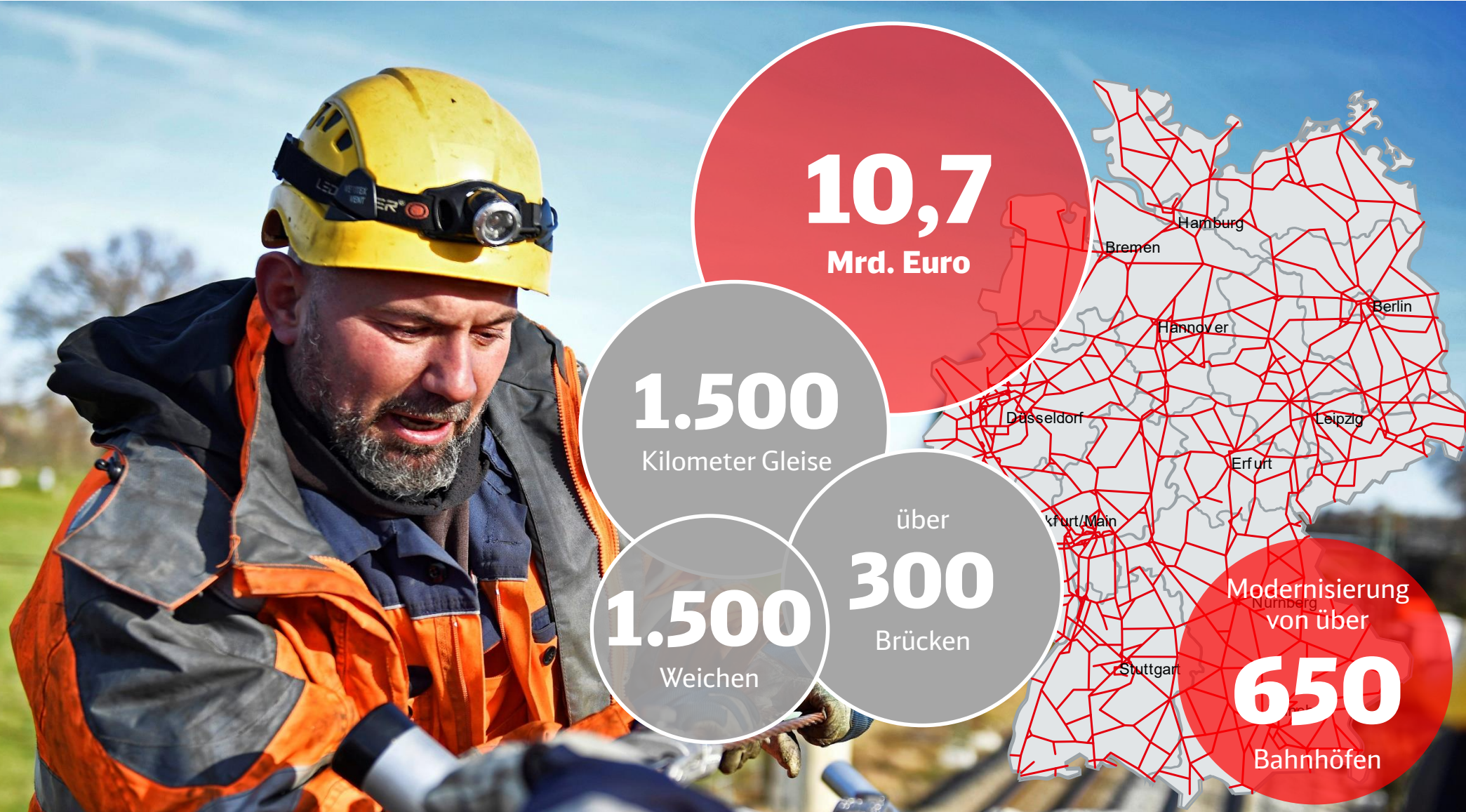
**16.000 km
Gleis erneuert**
seit 2010

770
Brücken saniert,
Zustandsnote gut

50%
weniger
Infrastruktur-
Mängel
gegenüber 2014

Über
3/4
der Stationen
barrierefrei

Dranbleiben für mehr Verlässlichkeit: 2019 weiter umfassende Investitionen in Schiene und Bahnhöfe



Bauplanung in Spezialistenhand: Auswirkungen des Bauens auf den Bahnverkehr reduziert



Lagezentrum Bau:
27%
weniger
Verspätungen
durch Baumaßnahmen
seit 2017

Bis zu
800
Baustellen
pro Tag

Anstieg Bauvolumen
bis zu
20%
seit 2017

Mehr Schiene für Deutschland: Kapazität durch Neu- und Ausbaumaßnahmen



28

Inbetriebnahmen
für Neu- und
Ausbauprojekte
stehen 2019 an

2,3

Mrd. Euro
aus Bedarfsplan
2019

16

Spatenstiche
in Großprojekten
2019 geplant



Digitale Schiene Deutschland: Zusätzliche Kapazität durch digitale Technik



ETCS¹-Ausrüstung und digitale Stellwerke: Start auf drei Strecken im Kernnetz, auf dem Korridor Scan-Med² und im S-Bahn-Knoten Stuttgart



Bis zu
20%
mehr Kapazität

ETCS
flächendeckend

**Digitale
Stellwerke**
flächendeckend

¹ETCS - European Train Control System
²Scan-Med - Scandinavian-Mediterranean
³TEN - Trans-European-Networks
Digitale Schiene Deutschland