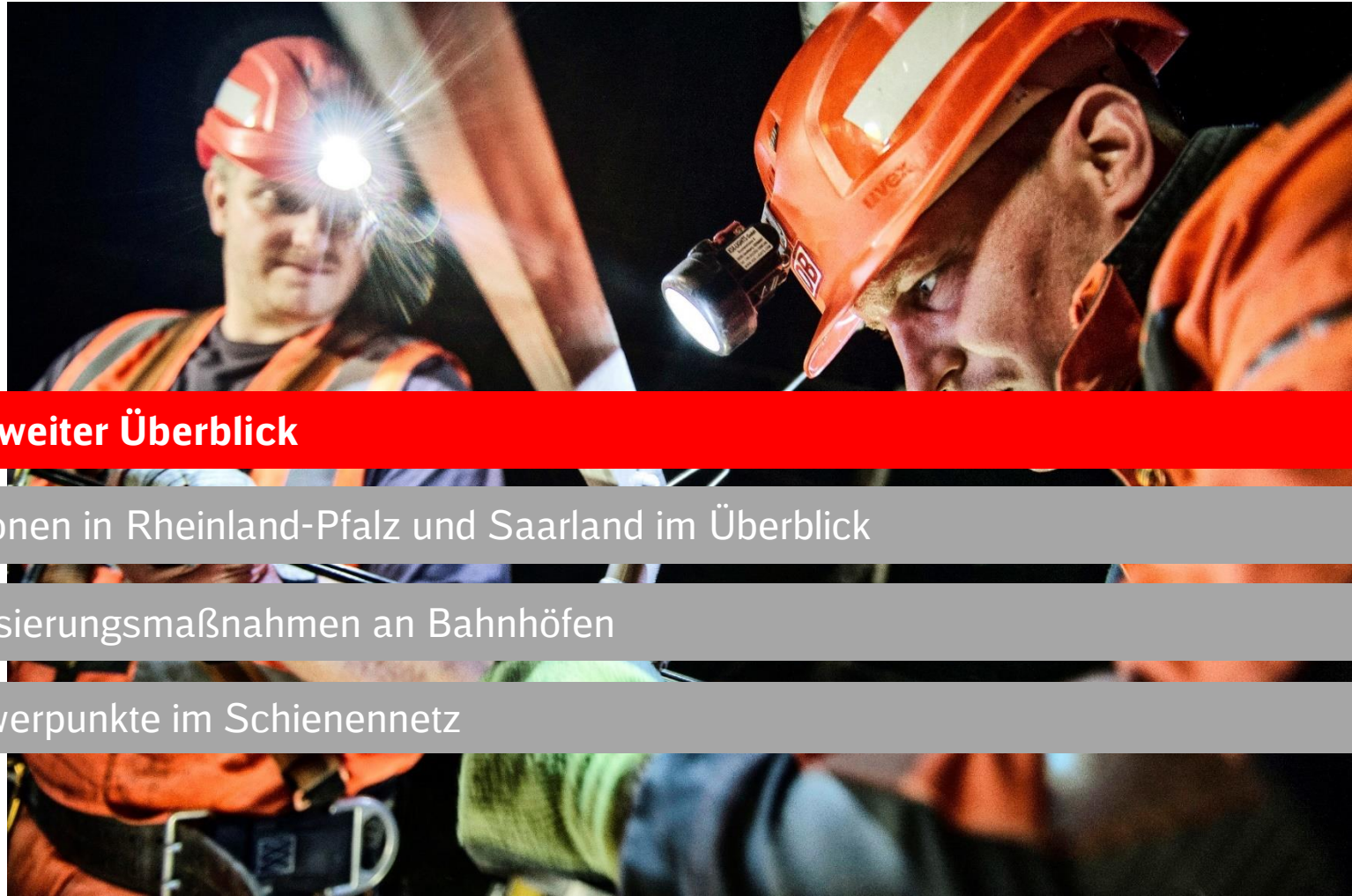




Für ein besseres Netz und moderne Bahnhöfe

Infrastruktur-Investitionen 2019



1. Bundesweiter Überblick

2. Investitionen in Rheinland-Pfalz und Saarland im Überblick

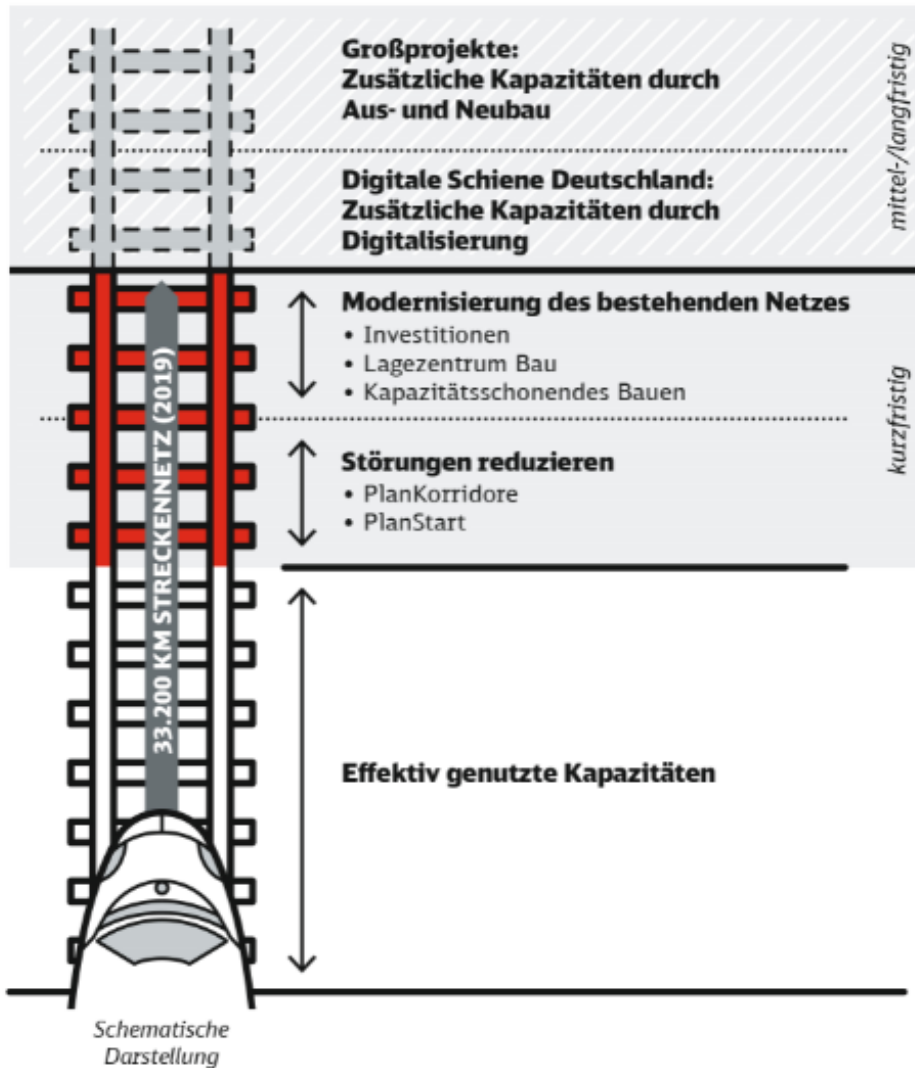
3. Modernisierungsmaßnahmen an Bahnhöfen

4. Bauschwerpunkte im Schienennetz

Wir sagen dem Stau auf der Schiene den Kampf an: Unser Plan für mehr Kapazität!



Kapazitäten auf der Schiene



Bestehendes Netz besser nutzen

- Störungen reduzieren
- Modernisierung vorantreiben
 - „Fahren und Bauen“ noch besser in den Griff bekommen

Netz weiter ausbauen

- konsequenter Aus- und Neubau
- Digitale Schiene Deutschland

Die Richtung stimmt: Qualität der Infrastruktur deutlich verbessert

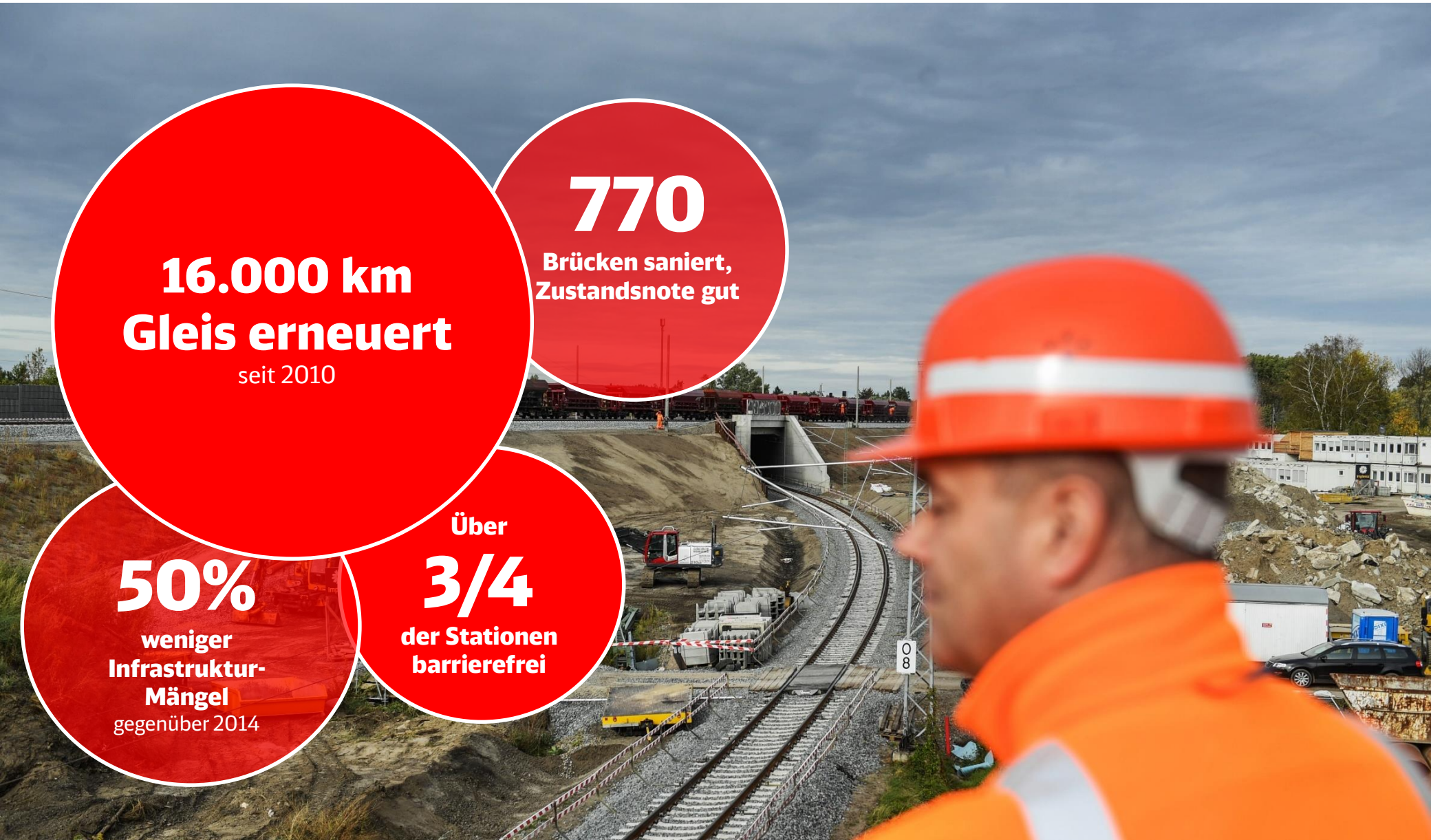


**16.000 km
Gleis erneuert**
seit 2010

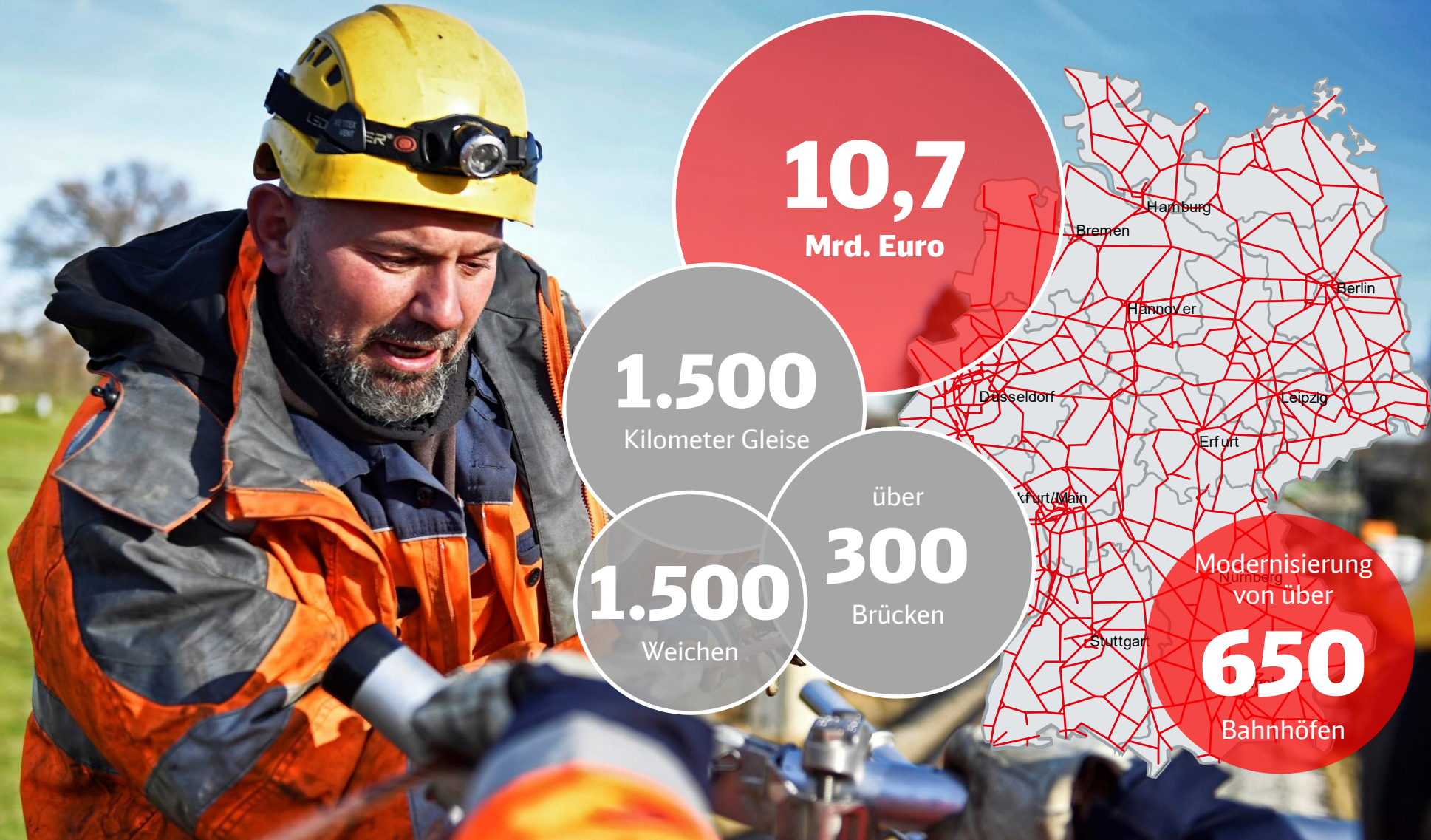
770
Brücken saniert,
Zustandsnote gut

50%
weniger
Infrastruktur-
Mängel
gegenüber 2014

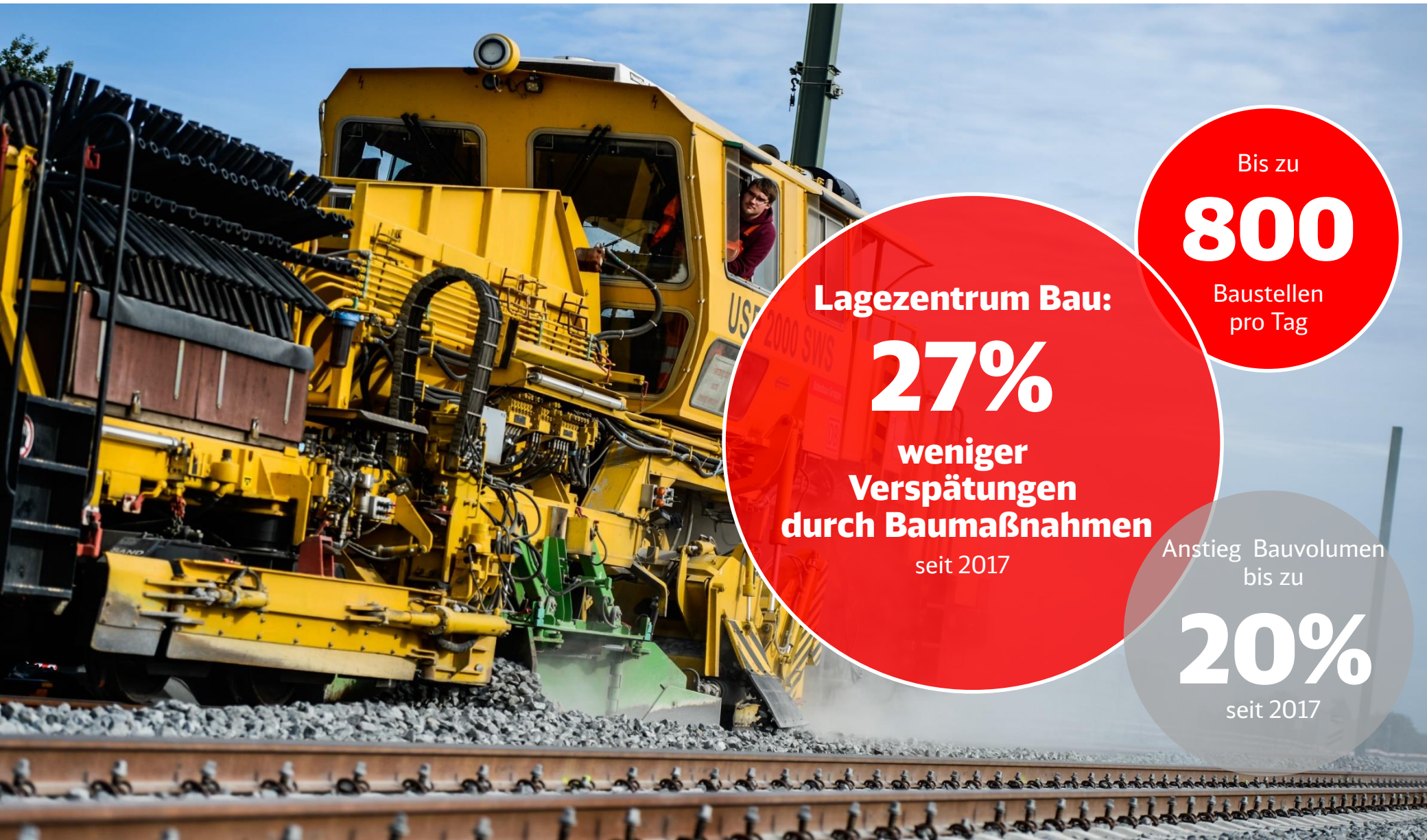
Über
3/4
der Stationen
barrierefrei



Dranbleiben für mehr Verlässlichkeit: 2019 weiter umfassende Investitionen in Schiene und Bahnhöfe



Bauplanung in Spezialistenhand: Auswirkungen des Bauens auf den Bahnverkehr reduziert



Lagezentrum Bau:
27%
weniger
Verspätungen
durch Baumaßnahmen
seit 2017

Bis zu
800
Baustellen
pro Tag

Anstieg Bauvolumen
bis zu
20%
seit 2017

Mehr Schiene für Deutschland: Kapazität durch Neu- und Ausbaumaßnahmen



28

Inbetriebnahmen
für Neu- und
Ausbauprojekte
stehen 2019 an

2,3

Mrd. Euro
aus Bedarfsplan
2019

16

Spatenstiche
in Großprojekten
2019 geplant



Digitale Schiene Deutschland: Zusätzliche Kapazität durch digitale Technik



ETCS¹-Ausrüstung und digitale Stellwerke: Start auf drei Strecken im Kernnetz, auf dem Korridor Scan-Med² und im S-Bahn-Knoten Stuttgart

TEN³-Korridor

■ Scan-Med²

Kernnetz Strecken

- Dortmund–Bielefeld–Hannover
- Schnellfahrstrecke Köln–Rhein/Main
- Magdeburg–Knappenrode

Knoten Stuttgart



¹ETCS - European Train Control System

²Scan-Med - Scandinavian-Mediterranean

³TEN - Trans-European-Networks



Bis zu
20%
mehr Kapazität

ETCS
flächendeckend

**Digitale
Stellwerke**
flächendeckend





1. Bundesweiter Überblick

2. Investitionen in Rheinland-Pfalz und Saarland im Überblick

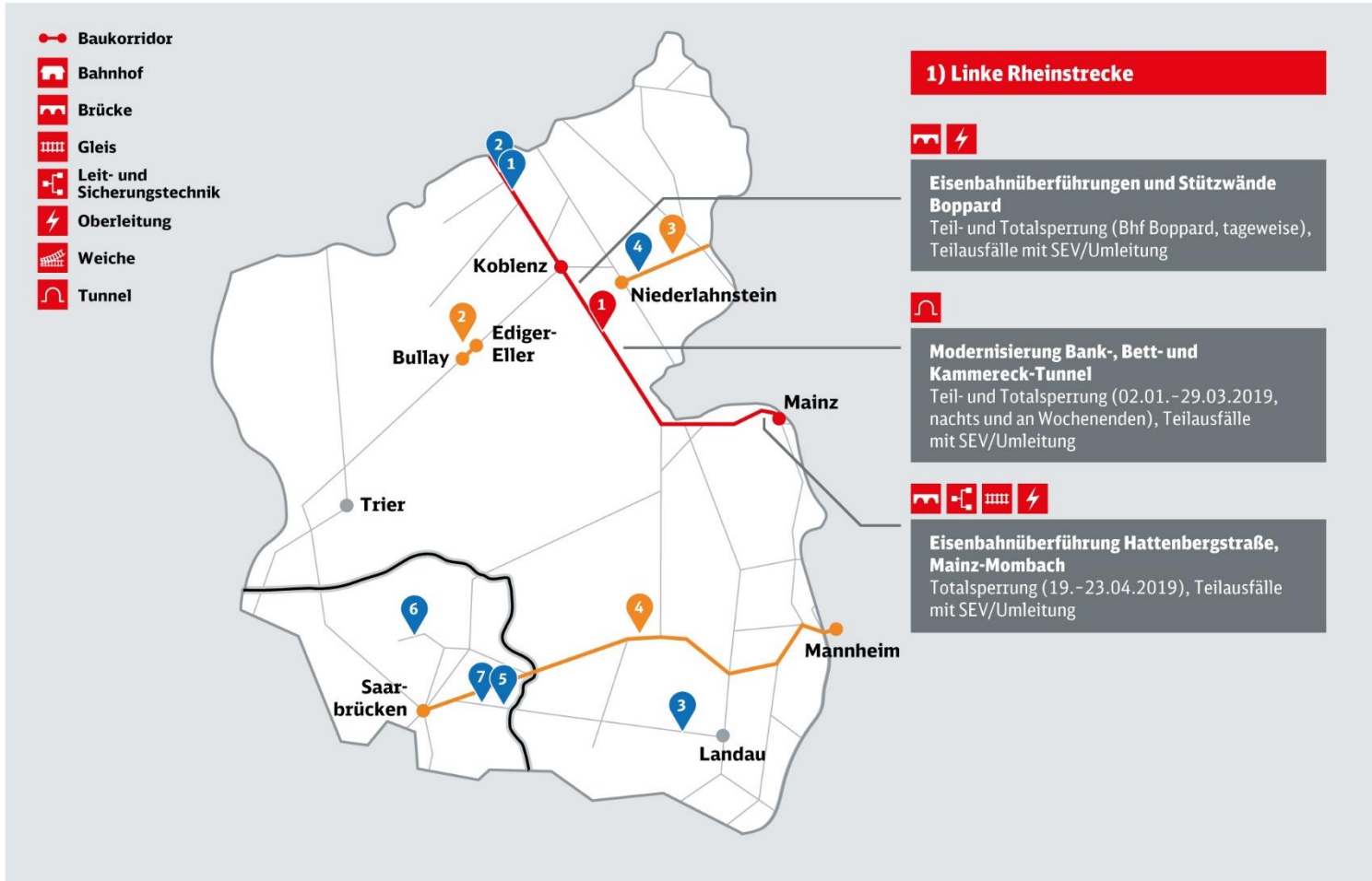
3. Modernisierungsmaßnahmen an Bahnhöfen

4. Bauschwerpunkte im Schienennetz

Unser Programm für 2019: Erneuerung von Gleisen, Weichen, Brücken, Bahnhöfen und Stellwerken



Regionale Bauvorhaben 2019 in **Rheinland-Pfalz und Saarland** (Auswahl)



Strecken-/Knotenprojekte

- 1 Linke Rheinstrecke**
Tunnel-Modernisierungen (St. Goar-Oberwesel) und Eisenbahnüberführungen (Boppard, Mainz-Mombach)
- 2 Petersberg Tunnel (Bullay-Ediger-Eller)**
Tunnel-Modernisierung und Gleiserneuerung
- 3 Lahntalbahn**
Erneuerung von Weichen, Gleisen und einer Eisenbahnüberführung zwischen Niederlahnstein und Balduinstein
- 4 POS Nord (Saarbrücken-Mannheim)**
Streckenmodernisierung

Bahnhofsprojekte

- 1 Sinzig (Rhein)**
- 2 Remagen**
- 3 Annweiler am Trifels**
- 4 Nievern**
- 5 Bierbach**
- 6 Eppelborn**
- 7 Blieskastel-Lautzkirchen**

SEV = Schienenersatzverkehr

Bündeln von Maßnahmen

- **Wir bündeln unterschiedliche Baumaßnahmen, um so selten wie möglich den Verkehr auf einer Strecke zu beeinträchtigen.** In 2019 zum Beispiel auf der linken Rheinstrecke mit Maßnahmen unter anderem zwischen St. Goar und Oberwesel, in Boppard und in Mainz.

Bauen in den Ferien

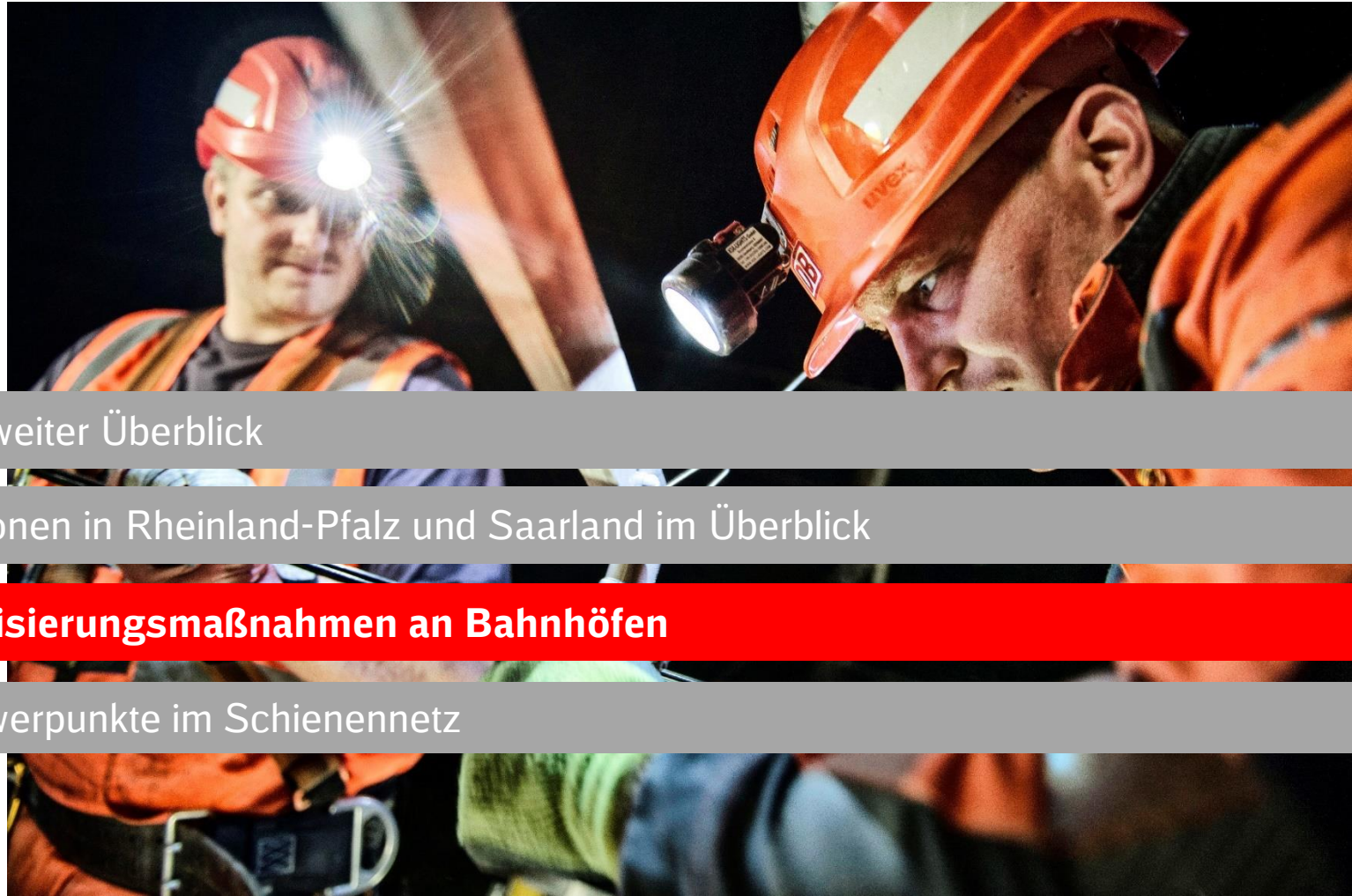
- **Wir führen große Baumaßnahmen nach Möglichkeit in den Ferienzeiten durch, wenn deutlich weniger Pendlerinnen und Pendler unterwegs sind.** In 2019 zum Beispiel Brücken-, Weichen, Gleis- und Bahnsteigarbeiten auf der Lahntalbahn.

Sperrungen am Tagesrand

- Um die Einschränkungen zu minimieren, werden möglichst viele mit Streckensperrungen verbundene Baumaßnahmen **in den Tagesrandlagen bzw. nachts oder am Wochenende** durchgeführt - zum Beispiel zwischen Boppard und Oberwesel im Zuge von Tunnelarbeiten.

Modernste Techniken

- **Wir setzen modernste Techniken ein, um den Bahnverkehr so wenig wie möglich zu beeinträchtigen.** So zum Beispiel das „Tunnel im Tunnel“-Verfahren zur Erneuerung und Aufweitung des Petersberg-Tunnels auf der Moselstrecke, bei dem bei „rollendem Rad“ erneuert wird.



1. Bundesweiter Überblick

2. Investitionen in Rheinland-Pfalz und Saarland im Überblick

3. Modernisierungsmaßnahmen an Bahnhöfen

4. Bauschwerpunkte im Schienennetz

Rückschau 2018: Modernisierte Bahnhöfe in Rheinland-Pfalz und Saarland (Auswahl)



Überblick 2019: Modernisierungsmaßnahmen an Bahnhöfen



Rheinland-Pfalz

| | Projekt | Vsl. Fertigstellung | Investitionssumme |
|--|----------------------|---------------------|-------------------------------|
| Linke Rheinstrecke | Remagen | Q2 2019 (IBN) | ca. 11 Millionen Euro |
| | Sinzig (1. BA) | Q2 2019 (IBN) | ca. 6 Millionen Euro |
| Lahntalbahn / Eifelquerbahn / Moselstrecke | Nievern | Q3 2019 | ca. 2 Millionen Euro |
| | Mayen-Ost | Q1 2019 | ca. 4,3 Millionen Euro (ZIP*) |
| | Schweich (DB) | Q1 2019 | ca. 5,6 Millionen Euro (ZIP) |
| Bahnstrecken Landstuhl-Kusel / Landau-Rohrbach | Steinwenden | Q3 2019 | ca. 1 Millionen Euro (ZIP) |
| | Annweiler am Trifels | Q2 2019 | ca. 3 Millionen Euro |

Saarland

| | | | |
|------------------------------|--------------------------|---------|----------------------------|
| Blietalbahn/ Primstalbahn | Bierbach | Q4 2019 | ca. 1,4 Millionen Euro |
| | Blieskastel-Lautzkirchen | Q4 2019 | ca. 1,8 Millionen Euro |
| | Eppelborn | Q2 2019 | ca. 5 Millionen Euro (ZIP) |
| | Bubach | Q2 2019 | ca. 2 Millionen Euro (ZIP) |

*Zukunftsinvestitionsprojekt

Die wichtigsten Baumaßnahmen

- Neubau des Haus- und Mittelbahnsteigs Gleis 2/3
- Denkmalgerechte Dachsanierung am Hausbahnsteig
- Neubau des Bahnsteigdaches am Mittelbahnsteig
- Modernisierung der Bahnsteigausstattung
- Anpassung der vorhandenen Personenaufzüge
- Sanierung der Personenunterführung

Investitionsvolumen und vsl. Bauende

- ca. 11 Millionen Euro
- Q2 2019



Remagen, Hausbahnsteig seit Januar 2019 im Bau

Die wichtigsten Baumaßnahmen

1. Bauabschnitt (2019):

- Neubau des Haus- und Mittelbahnsteiges
- Erstellung Info- und Wegeleitsystem
- Modernisierung der Bahnsteigausstattung
- Anpassung der Beleuchtung

2. Bauabschnitt (2021):

- Barrierefreie Erschließung der Verkehrsstation mittels Aufzugsanlagen
- Erneuerung der Personenunterführung
- Neubau des Bahnsteigdaches am Mittelbahnsteig

Investitionsvolumen und vsl. Bauende

- ca. 6 Millionen Euro
- Q2 2019 (1. BA)



Die wichtigsten Baumaßnahmen

- Erhöhung des Hausbahnsteiges und Neubau eines Außenbahnsteiges
- Modernisierung der Bahnsteigausstattung
- Anpassung der Beleuchtungsanlage
- Einbau eines taktilen Leitsystems
- Rückbau des vorhandenen schmalen Zwischenbahnsteiges
- Errichtung barrierefreier Zugänge vom bestehenden Bahnübergang
- Zusammenarbeit zwischen der DB Netz AG und der DB Station&Service AG (ESTW Untere Lahn)

Investitionsvolumen und vsl. Bauende

- ca. 2 Millionen Euro
- Q3 2019



Die wichtigsten Baumaßnahmen

- Neubau des Haus- und Mittelbahnsteiges
- Einbau eines taktilen Leitsystems
- Modernisierung der Bahnsteigausstattung und Beleuchtungsanlage
- Neubau einer Zuwegung am östlichen Bahnsteigzugang
- Bau einer Bike+Ride-Anlage

Investitionsvolumen und vsl. Bauende

- ca. 3 Millionen Euro
- Q2 2019



Die wichtigsten Baumaßnahmen

- Neubau des Außenbahnsteigs inkl. Bahnsteigausstattung
- Barrierefreie Erschließung des Bahnsteiges mittels Neubau der Zuwegung
- Erstellung Info- und Wegeleitsystem
- Wetterschutzhaus

Investitionsvolumen und vsl. Bauende

- ca. 1,4 Millionen Euro
- Q4 2019



Die wichtigsten Baumaßnahmen

- Neubau des Außenbahnsteigs inkl. Bahnsteigausstattung
- Barrierefreie Erschließung des Bahnsteiges mittels Neubau der Zuwegung
- Erstellung Info- und Wegeleitsystem
- Wetterschutzhaus

Investitionsvolumen und vsl. Bauende

- ca. 1,8 Millionen Euro
- Q4 2019



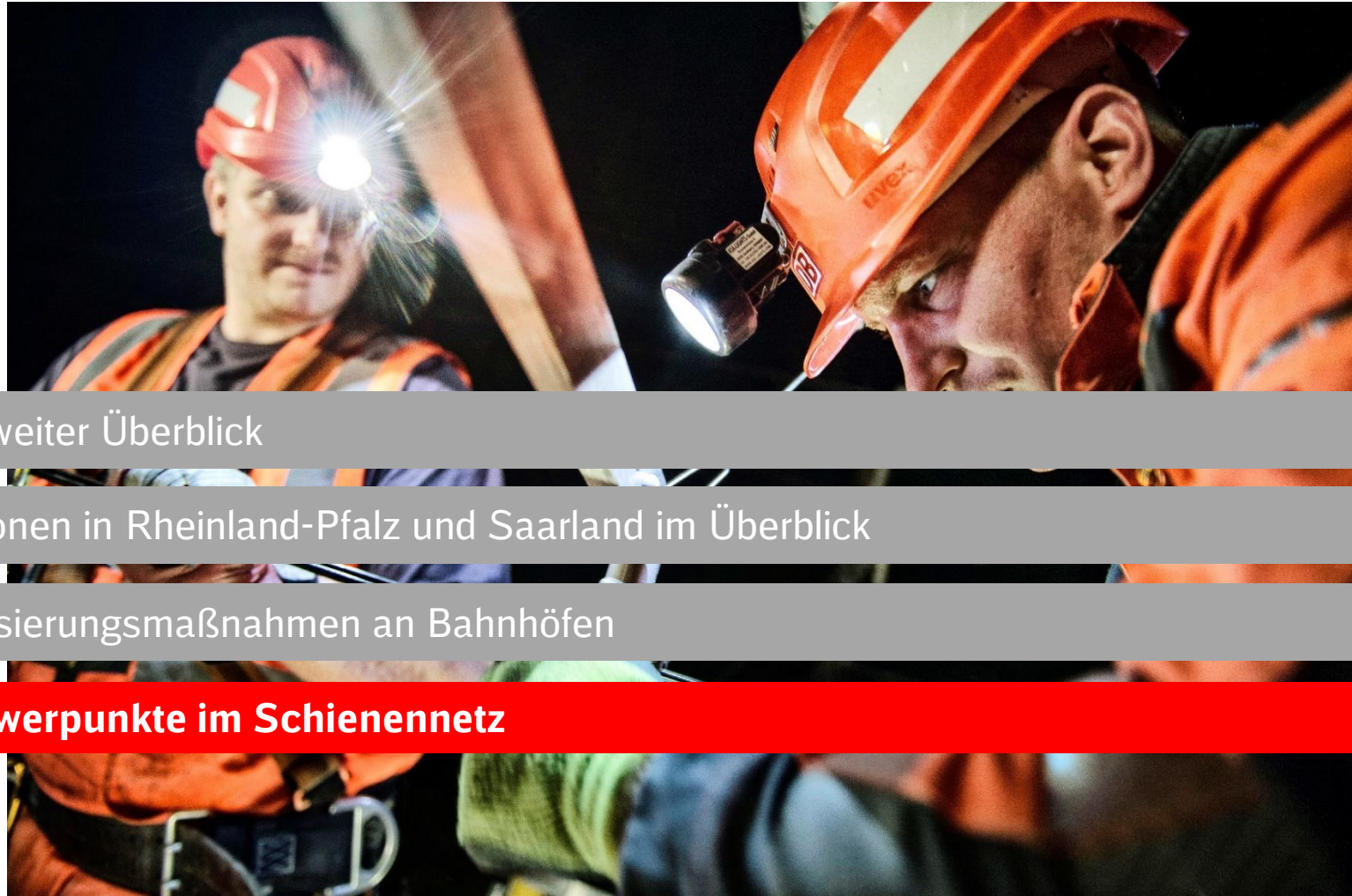
Die wichtigsten Baumaßnahmen

- Neubau des Mittelbahnsteiges inkl. Bahnsteigausstattung
- Barrierefreie Erschließung mittels Neubau von zwei Aufzugsanlagen
- Neubau einer Personenunterführung inkl. denkmalgerechter Umgestaltung der Treppeneinhausung
- Anpassung der Bahnsteigbeleuchtung
- Neubau des Zugangsbereiches

Investitionsvolumen und vsl. Bauende

- ca. 5 Millionen Euro
- Q2 2019





1. Bundesweiter Überblick
2. Investitionen in Rheinland-Pfalz und Saarland im Überblick
3. Modernisierungsmaßnahmen an Bahnhöfen
4. **Bauschwerpunkte im Schienennetz**

In 2019 liegt ein Fokus auf gebündelten Baumaßnahmen auf der linken Rheinstrecke



Baumaßnahmen im Streckennetz Rheinland-Pfalz Nord

Maßnahmen auf der linken Rheinstrecke

- Erneuerung von Eisenbahnüberführungen und Stützwänden in Boppard
- Maßnahmen Bank-, Bett und Kammereck-Tunnel
- Erneuerung der Eisenbahnüberführung Hattenbergstraße in Mainz-Mombach
- Weichenerneuerung im Koblenzer Hauptbahnhof (Nordkopf)

Diverse Maßnahmen

- Modernisierung des Petersbergtunnels und Gleiserneuerung
- Digitales Stellwerk Koblenz-Trier
- Gebündelte Baumaßnahmen auf der Lahntalbahn

Baumaßnahmen im Saarland und im Streckennetz Rheinland-Pfalz Süd

Diverse Maßnahmen

- Durchlass- und Bahnsteigerneuerung Zweibrücken Hbf-Rohrbach
- Streckenmodernisierung Saarbrücken-Mannheim (POS Nord)
- Gleis- und Brückenerneuerung in Landau (Pfalz)

Erneuerung von Eisenbahnüberführungen und Stützwänden in Boppard



Lage im Netz



Die wichtigsten Bauarbeiten

- Ersatz von zwei Eisenbahnüberführungen und Stützwänden links und rechts der Bahn in Boppard
- Oberleitungsarbeiten
- Tiefbauarbeiten
- Stahlbetonkonstruktion mit Verblendung aus Sandstein

Auswirkungen

- **Fernverkehr**
Umleitung rechtsrheinisch
- **Nahverkehr**
Teilausfall Boppard-Oberwesel während der Totalsperrung, Schienenersatzverkehr (SEV)
- **Güterverkehr**
Umleitung rechtsrheinisch und über Gießen-Siegen/Haiger

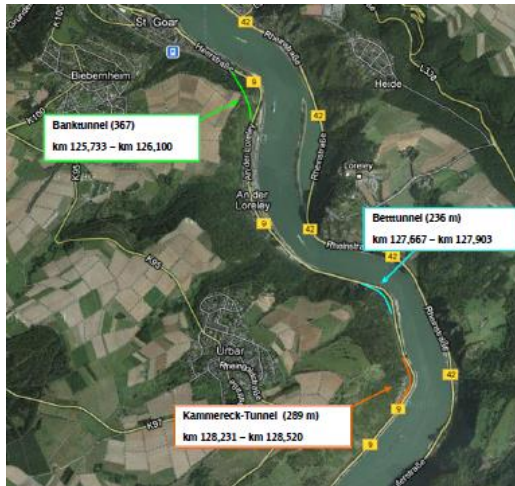
Baumaßnahmendaten

- Betriebsstelle: Boppard
- Durchführungszeitraum: Ende 2018 bis Mitte 2020, Ausbau von Hilfsbrücken vorauss. im November 2019
- Betriebsweise: Eingleisig, Teilspernung 02.01. - 29.03.2019, Totalsperrung Bahnhof Boppard 16.02. - 17.02.2019, 23.02. - 24.02.2019 und 31.10. - 03.11.2019

Investitionsvolumen

- Gesamtinvestition ca. 15 Mio. Euro, 2019 ca. 6,5 Mio. Euro

Lage im Netz



Baumaßnahmendaten

- Betriebsstellen: Uhlerborn-Koblenz Hbf
- Durchführungszeitraum: 02.01. - 29.03.2019
- Betriebsweise: tagsüber eingleisig zwischen St. Goar und Oberwesel, Totalsperrung Boppard-Oberwesel nachts und an Wochenenden

Die wichtigsten Bauarbeiten

- Umfangreiche Maßnahmen zur Erhaltung der Bausubstanz (z.B. punktuelle Stabilisierung / Reparatur der Oberfläche)
- Sanierung von Fels- und Ausbauteilen
- Gezieltes Fassen von Wasserzutritten zur Vermeidung von Eisbildung

Auswirkungen

- **Fernverkehr**
Umleitung rechtsrheinisch
- **Nahverkehr**
Teilausfall Boppard-Oberwesel während der Totalsperrung, SEV
- **Güterverkehr**
Umleitung rechtsrheinisch und über Gießen-Siegen/Haiger

Investitionsvolumen

- ca. 5,9 Mio. Euro

Erneuerung der Eisenbahnüberführung Hattenbergstraße in Mainz-Mombach



Lage im Netz



Die wichtigsten Bauarbeiten

- Oberleitungsarbeiten
- Leit-, Sicherungstechnik- und Telekommunikationsarbeiten
- Tiefbauarbeiten
- Sandsteinverkleidete Widerlager

Auswirkungen

- **Fernverkehr**
Umleitung rechtsrheinisch
- **Nahverkehr**
Teilausfall über Ostern zw. Mainz-Budenheim, Mainz-Wiesbaden bzw. Mainz Hbf-Mainz-Mombach, SEV vorgesehen; weiterer Teilausfall im November zw. Koblenz Hbf-Boppard / Oberwesel-Boppard, SEV vorgesehen

Baumaßnahmendaten

- Betriebsstelle: Mainz Pbf/Gbf-Koblenz Hbf
- Durchführungszeitraum: Ende 2018 bis Anfang 2021, Inbetriebnahme vorauss. Mitte 2020
- Betriebsweise: Totalsperrung Ostern 2019 (19.04. - 23.04.2019) und Ostern 2020

Investitionsvolumen

- Gesamtinvestition ca. 25 Mio. Euro, 2019 ca. 8,3 Mio. Euro

Weichenerneuerung im Koblenzer Hauptbahnhof (Nordkopf)



Lage im Netz



Baumaßnahmendaten

- Betriebsstellen: Koblenz Hbf-Koblenz-Lützel
- Durchführungszeitraum: 12.04. - 15.04.2019
- Betriebsweise: Eingleisig, Totalsperrung der Strecke 2630 (tagsüber paralleles drittes Gleis von Koblenz Hbf nach Koblenz-Lützel nutzbar)

Die wichtigsten Bauarbeiten

- Erneuerung von 13 Weichen

Auswirkungen

- **Fernverkehr**
Umleitung rechtsrheinisch
- **Nahverkehr**
Teilausfall Koblenz Hbf-Andernach, Umleitung über Neuwied, SEV zwischen Remagen und Koblenz vorgesehen
- **Weitere Auswirkungen**
Umleitung Güterverkehr bundesweit

Investitionsvolumen

- ca. 3,3 Mio. Euro

Lage im Netz



Baumaßnahmendaten

- Betriebsstellen: Bullay-Ediger-Eller
- Durchführungszeitraum: 2017 - 2019, Fertigstellung 08.12.2019
- Betriebsweise: Durchgehende Eingleisigkeit Cochem-Bullay, Totalsperrung Bullay bis Cochem vom 09.11. - 07.12.2019 zwecks Rückbau in den zweigleisigen Betrieb

Die wichtigsten Bauarbeiten

- Erneuerung und Aufweitung des Tunnels mittels „Tunnel-im-Tunnel-Verfahren“ bei eingleisigem Betrieb
- Einbau einer neuen Innenschale aus Stahlbeton
- Wiederherstellung des zweigleisigen Bahnbetriebs
- Gleiserneuerung an den Betriebsstellen Bullay, Ediger-Eller, Cochem, Treis-Karden und Moselkern

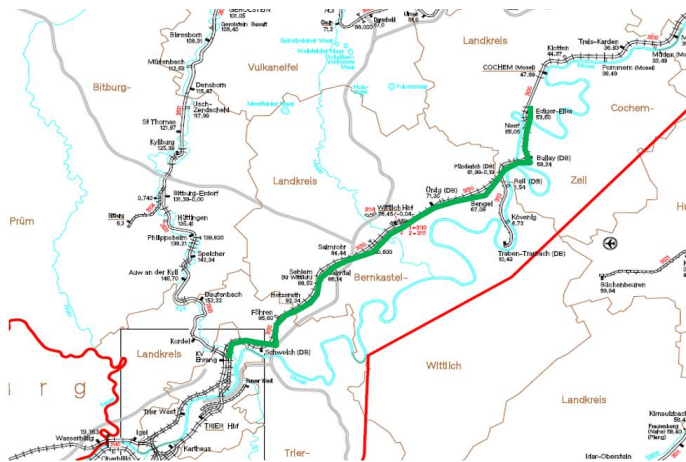
Auswirkungen

- **Nahverkehr**
Eingleisigkeit im Jahresfahrplan berücksichtigt, SEV zwischen Cochem und Bullay während der Totalsperrung vorgesehen
- **Güterverkehr**
Berücksichtigung der Kapazitätseinschränkung, Eingleisigkeit im Jahresfahrplan berücksichtigt

Investitionsvolumen

- Gesamtinvestition Tunnelarbeiten ca. 31 Mio. Euro, 2019 ca. 6,5 Mio.
- Gleiserneuerung im Umfeld Petersbergtunnel ca. 16 Mio. Euro

Lage im Netz



Baumaßnahmendaten

- Betriebsstellen: Bullay-Ehrang
- Durchführungszeitraum: November 2018 – Dezember 2021
- Betriebsweise: Eingleisige nächtliche Sperrungen, Totalsperrungen an einzelnen Wochenenden
- Inbetriebnahme vorauss. Dezember 2021

Die wichtigsten Bauarbeiten

- Kabeltiefbauarbeiten (November 2018 – vorauss. Juli 2019)
- Hochbau Technikstandort und Gleisfeldkonzentratoren (ab Oktober 2019)

Auswirkungen

- **Nahverkehr**
Sperrungen nachts und im Zuge der Arbeiten am Petersbergtunnel – Auswirkungen im Jahresfahrplan berücksichtigt, SEV an einzelnen Wochenenden vorgesehen
- **Güterverkehr**
Verspätungen im Güterverkehr von bis zu 30 Minuten

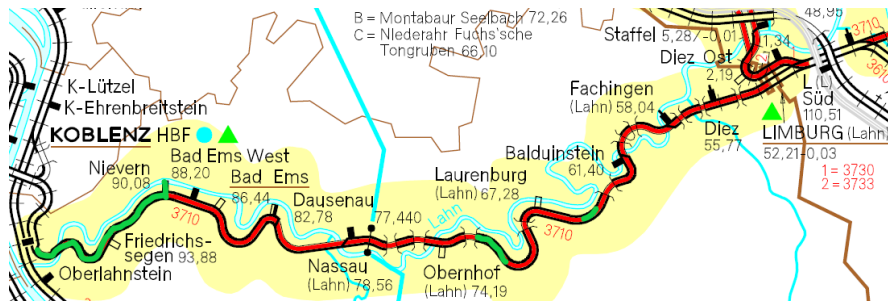
Investitionsvolumen

- Gesamtinvestition ca. 99,5 Millionen Euro
2019 ca. 16,6 Millionen Euro

Erneuerung von Brücken, Weichen, Gleisen und Bahnsteigen auf der Lahntalbahn



Lage im Netz



Die wichtigsten Bauarbeiten

- Über drei Kilometer Gleiserneuerung zw. Hohenrhein-Laurenburg
- Weichenerneuerung in Hohenrhein
- Erneuerung des Hausbahnsteigs und Neubau des Außenbahnsteigs in Nievern
- Erneuerung der Eisenbahnüberführung „Schleusenbach“ bei Obernhof
- Rückbau der Eisenbahnüberführung „Steinsberg“ bei Laurenburg

Auswirkungen

- **Nahverkehr**
SEV zwischen Balduinstein-Niederlahnstein bzw. Bad Ems West-Niederlahnstein während der jeweiligen Totsperrung vorgesehen

Baumaßnahmendaten

- Betriebsstellen: Niederlahnstein-Balduinstein
- Durchführungszeitraum: Juni - Juli 2019
- Betriebsweise: Totsperrung 29.06. - 05.07.2019 (Sommerferien) zwischen Balduinstein-Niederlahnstein und 15.07. - 22.07.2019 (Sommerferien) zwischen Bad Ems-Niederlahnstein

Investitionsvolumen

- ca. 5 Mio. Euro

Durchlass- und Bahnsteigerneuerung Zweibrücken Hbf–Rohrbach



Lage im Netz



Die wichtigsten Bauarbeiten

- Erneuerung eines Durchlasses zwischen Zweibrücken Hbf und Würzbach
- Erneuerung von Bahnsteigen in Blieskastel-Lautzkirchen und Bierbach

Auswirkungen

- **Nahverkehr**
Ausfall der Nahverkehrszüge zwischen Zweibrücken Hbf und Würzbach, SEV zwischen Würzbach und Pirmasens Nord vorgesehen

Baumaßnahmendaten

- Strecke: Zweibrücken Hbf–Rohrbach
- Betroffener Abschnitt: Zweibrücken Hbf–Würzbach (Saar)
- Durchführungszeitraum: 01.07. - 14.07.2019
- Betriebsweise: Totalsperrung

Investitionsvolumen

- Bahnsteige ca. 3,2 Mio. Euro, Durchlass ca. 0,4 Mio. Euro

Streckenmodernisierung Saarbrücken–Mannheim (POS Nord)



Lage im Netz



Die wichtigsten Bauarbeiten

- Erneuerung einer Eisenbahnüberführung zwischen Neustadt (Weinstr.) Hbf–Haßloch

Auswirkungen

- **Fernverkehr**
Ausfall der nationalen Verkehre, Umleitung der internationalen Verkehre über Straßburg
- **Nahverkehr**
Ausfall der Nahverkehrszüge zwischen Neustadt (Weinstr.) Hbf–Haßloch bzw. Neustadt (Weinstr.) Hbf–Deidesheim, SEV vorgesehen
- **Güterverkehr**
Ausfall von Zügen (auch feiertagsbedingt) bzw. großräumige Umleitungen

Baumaßnahmendaten

- Strecke: Saarbrücken–Mannheim
- Betroffener Abschnitt: Neustadt (Weinstr.) Hbf–Haßloch
- Durchführungszeitraum: 18.04.2019 – 23.04.2019 (Ostern)
- Betriebsweise: Totalsperrung

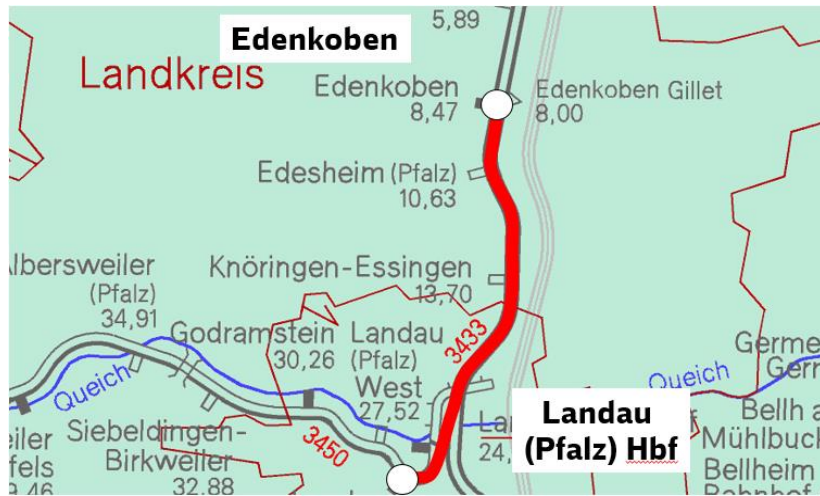
Investitionsvolumen

- ca. 5 Mio. Euro

Gleis- und Brückenerneuerung in Landau (Pfalz)



Lage im Netz



Die wichtigsten Bauarbeiten

- Gleiserneuerungen zwischen Landau und Edenkoben
- Erneuerung der Straßenbrücke „Horstbrücke“ in Landau (Pfalz) Hbf, (Maßnahme der Stadt Landau)

Auswirkungen

- **Nahverkehr**
Ausfall der Nahverkehrszüge zwischen Neustadt (Weinstraße) Hbf - Landau (Pfalz) Hbf, SEV vorgesehen

Baumaßnahmendaten

- Strecke: Neustadt (Weinstraße) Hbf-Karlsruhe Hbf
- Betroffener Abschnitt: Landau (Pfalz) Hbf-Edenkoben
- Durchführungszeitraum: 25.04. - 29.04.2019 sowie 13.07. - 25.07.2019
- Betriebsweise: Totalsperrung

Investitionsvolumen

- Gleiserneuerung ca. 2,5 Mio. Euro