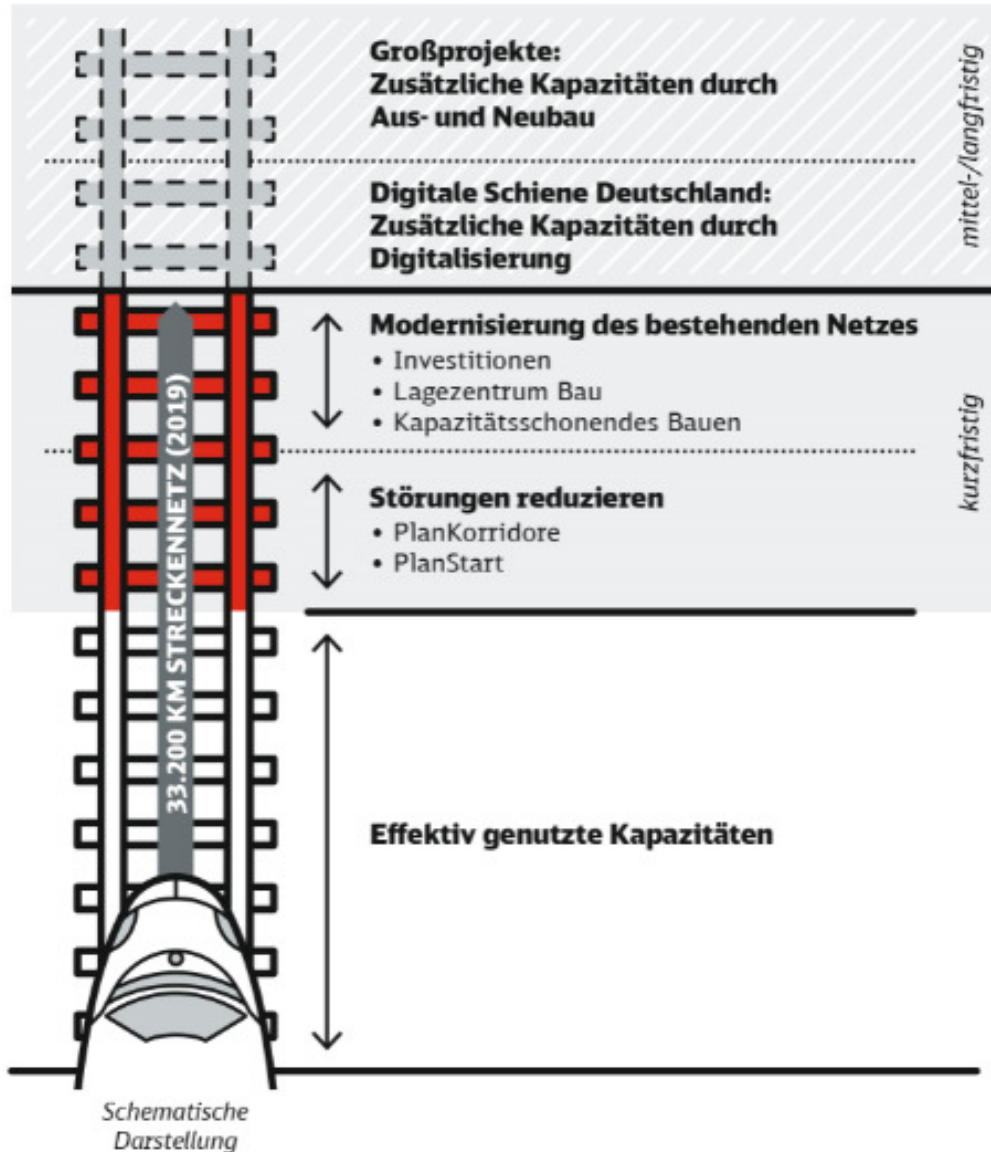




**Für ein leistungsfähiges Netz und moderne Bahnhöfe  
Infrastruktur-Investitionen 2019 in Berlin, Brandenburg und  
Mecklenburg-Vorpommern**

# Wir sagen dem Stau auf der Schiene den Kampf an: Unser Plan für mehr Kapazität!



## Bestehendes Netz besser nutzen

- Störungen reduzieren
- Modernisierung vorantreiben
- „Fahren und Bauen“ noch besser in den Griff bekommen

## Netz weiter ausbauen

- konsequenter Aus- und Neubau
- Digitale Schiene Deutschland

# Die Richtung stimmt: Qualität der Infrastruktur deutlich verbessert

**16.000 km  
Gleis erneuert**  
seit 2010

**770**  
Brücken saniert,  
Zustandsnote gut

**50%**  
weniger  
Infrastruktur-  
Mängel  
gegenüber 2014

Über  
**3/4**  
der Stationen  
barrierefrei



# Dranbleiben für mehr Verlässlichkeit: 2019 weiter umfassende Investitionen in Schiene und Bahnhöfe

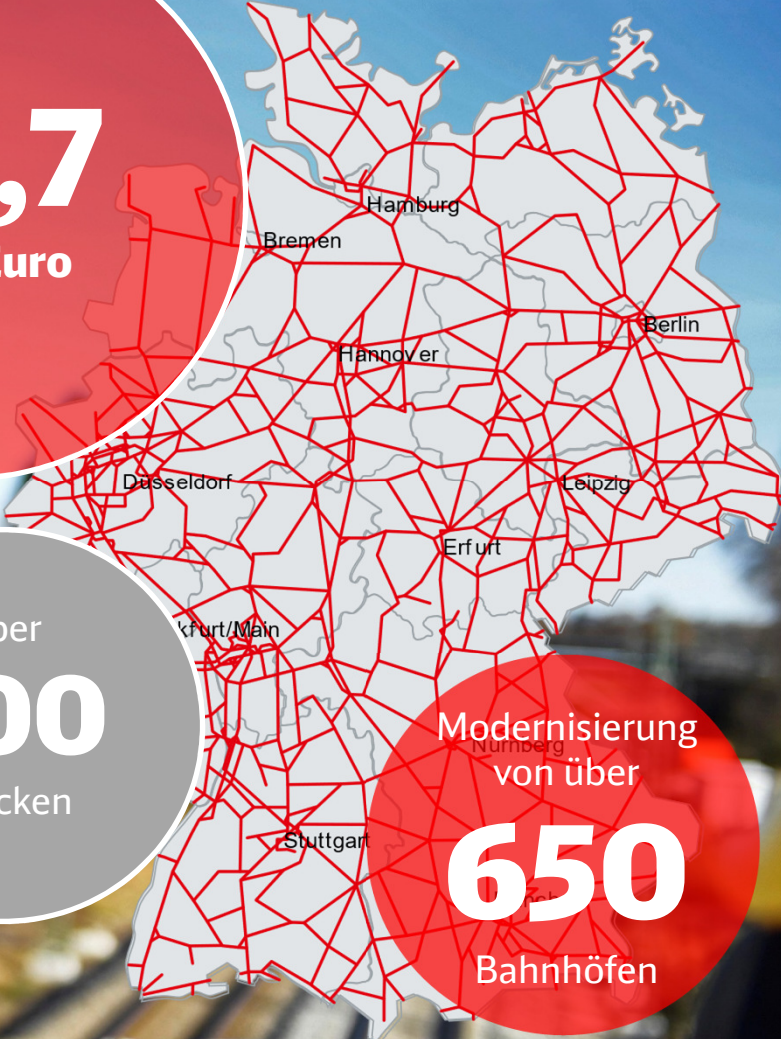


**10,7**  
Mrd. Euro

**1.500**  
Kilometer Gleise

**1.500**  
Weichen

über  
**300**  
Brücken



Modernisierung  
von über  
**650**  
Bahnhöfen



# Bauplanung in Spezialistenhand: Auswirkungen des Bauens auf den Bahnverkehr reduziert



**Lagezentrum Bau:**  
**27%**  
weniger  
**Verspätungen**  
**durch Baumaßnahmen**  
seit 2017

Bis zu  
**800**  
Baustellen  
pro Tag

Anstieg Bauvolumen  
bis zu  
**20%**  
seit 2017

# Mehr Schiene für Deutschland: Kapazität durch Neu- und Ausbaumaßnahmen

**28**

Inbetriebnahmen  
für Neu- und  
Ausbauprojekte  
stehen 2019 an

**2,3**

Mrd. Euro  
aus Bedarfsplan  
2019

**16**

Spatenstiche  
in Großprojekten  
2019 geplant

# Digitale Schiene Deutschland: Zusätzliche Kapazität durch digitale Technik

ETCS<sup>1</sup>-Ausrüstung und digitale Stellwerke: Start auf drei Strecken im Kernnetz, auf dem Korridor Scan-Med<sup>2</sup> und im S-Bahn-Knoten Stuttgart

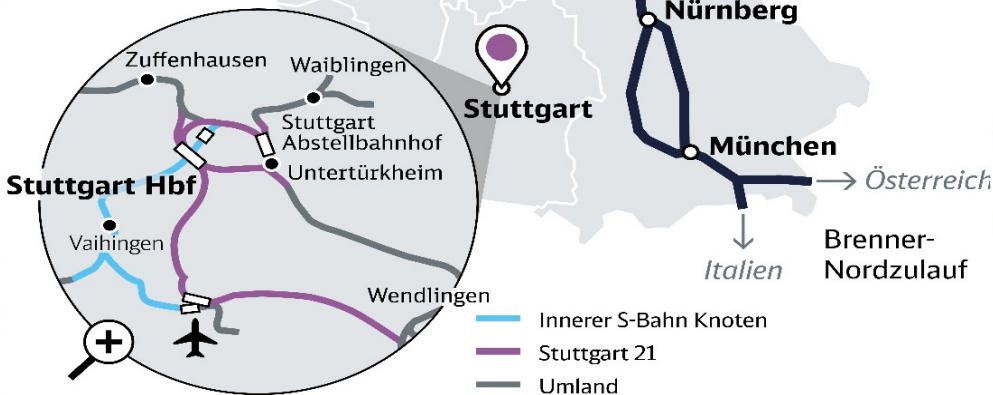
## TEN<sup>3</sup>-Korridor

■ Scan-Med<sup>2</sup>

## Kernnetz Strecken

- Dortmund–Bielefeld–Hannover
- Schnellfahrstrecke Köln–Rhein/Main
- Magdeburg–Knappenrode

## Knoten Stuttgart



<sup>1</sup>ETCS - European Train Control System

<sup>2</sup>Scan-Med - Scandinavian-Mediterranean

<sup>3</sup>TEN - Trans-European-Networks

Bis zu  
**20%**  
mehr Kapazität

**ETCS**  
flächendeckend

**Digitale  
Stellwerke**  
flächendeckend

