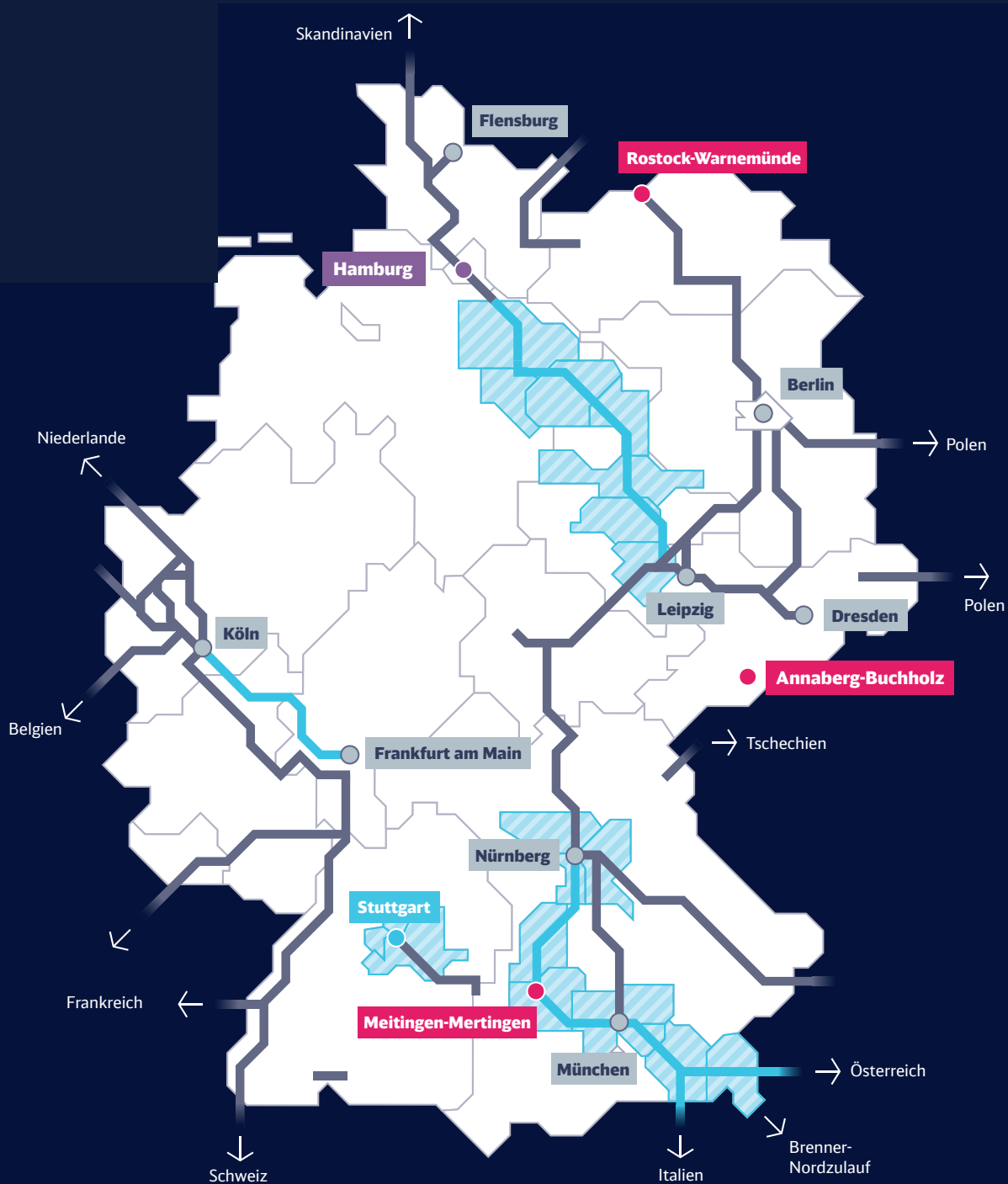


ETCS-Ausrüstung und digitale Stellwerke: Was geplant ist

Ab 2020: „Starterpaket“ mit drei Vorhaben

Für den Einstieg sind vorgesehen:

- # **Schnellfahrstrecke Köln-Rhein/Main**
- # **TEN-Korridor Skandinavien-Mittelmeer**
- # **Digitalisierung Knoten Stuttgart**



- Starterpaket: auszurüstende Strecken**
- Starterpaket: auszurüstende Netzbezirke**
- Bestehende/geplante ETCS-Ausrüstung außerhalb des Starterpakets (EDP, Bedarfsplan)-Auswahl**

- Digitale Stellwerke DSTW**
- Digitale S-Bahn Hamburg
Premiere für hochautomatisiertes
Fahren**