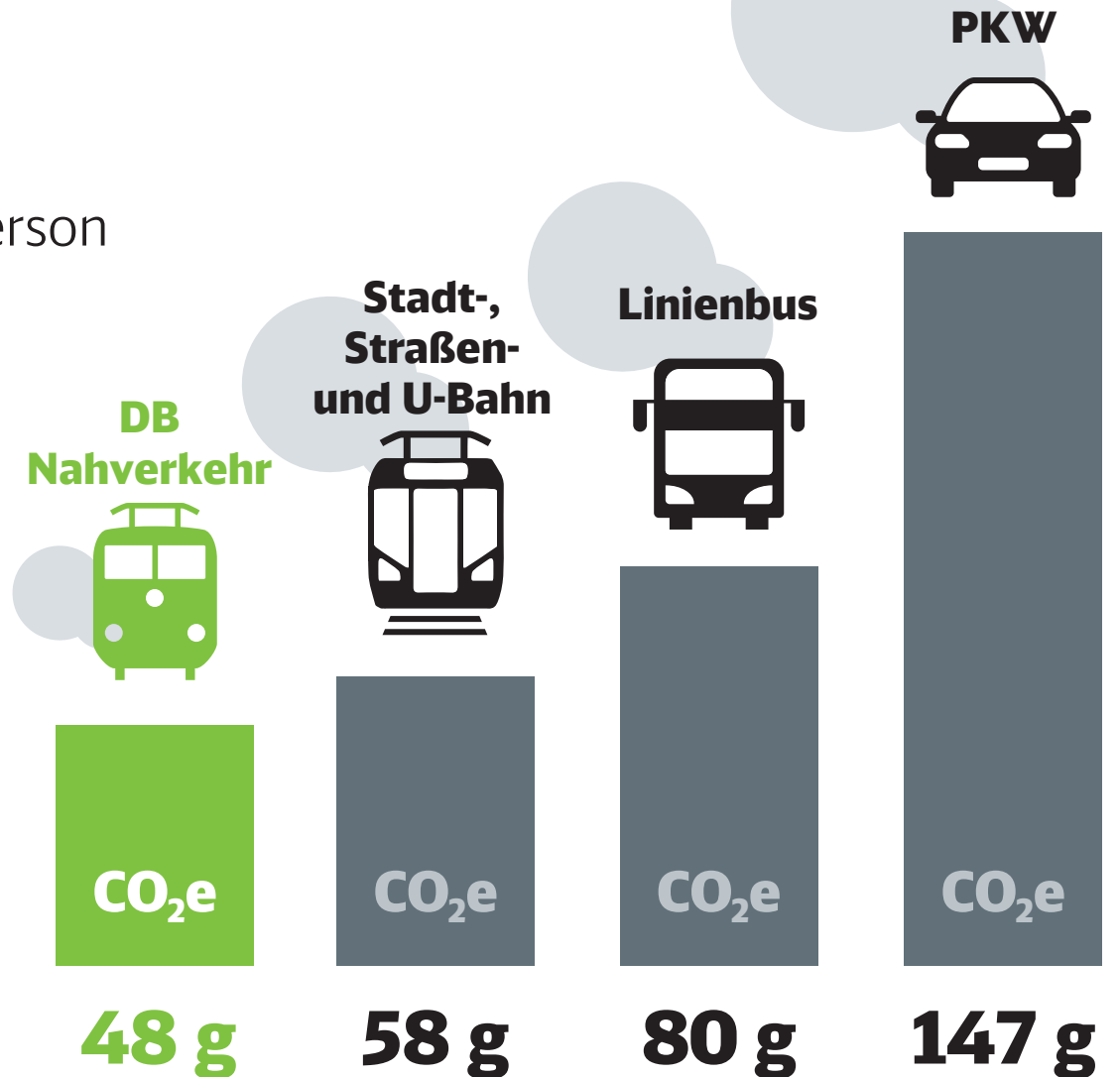


Nahverkehr der DB ist am klimafreundlichsten

Nahverkehr:

Treibhausgas-Emissionen (CO₂e) in Gramm pro Person und Kilometer (Pkm) in Deutschland



Deutsche Bahn AG | Mai 2020

- CO₂e: Summe der Treibhausgase Kohlendioxid, Methan und Lachgas, gerundete Werte
- Emissionen aus Bereitstellung und Umwandlung der Energieträger sind berücksichtigt
- Quellen: Stadt-, Straßen- und U-Bahn, Linienbus, Pkw: UBA 2019 (TREMOD 6.03, Bezugsjahr 2018); Schiene: DB AG (Bezugsjahr 2019)