



Starke Schiene – Umdenken für die Umwelt

**Pressegespräch
zu den Berliner Bauvorhaben 2020**

Burkhard Ahlert, Sprecher Berlin, Brandenburg, Mecklenburg-Vorpommern
Christian Morgenroth, Leiter Koordinierung Betrieb/Bau RB Ost, DB/Netz AG
Steffen Dieckmann, Großprojekte Ing.-Bauwerke, DB Station&Service AG

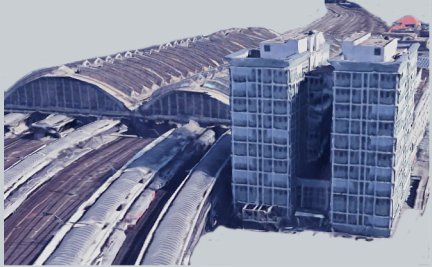
Deutsche Bahn AG

Alexander Kaczmarek

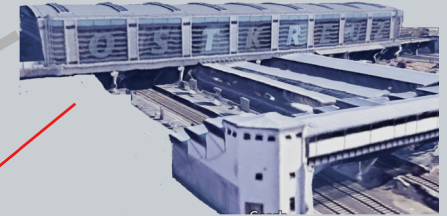
Konzernbevollmächtigter für das Land Berlin

11. Februar 2020

Mehr Komfort in modernen Stationen



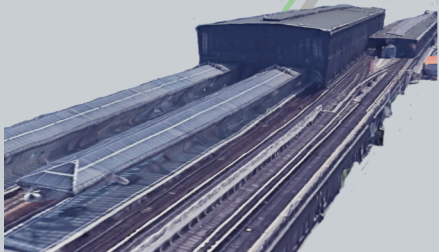
Umbau, März 2020
900 S-Bahn-Züge tägl.
2 neue Richtungsbahnsteige, Dez 2018
barrierefrei, Beleuchtung
Neues Zugangsbauwerk, Personensteg



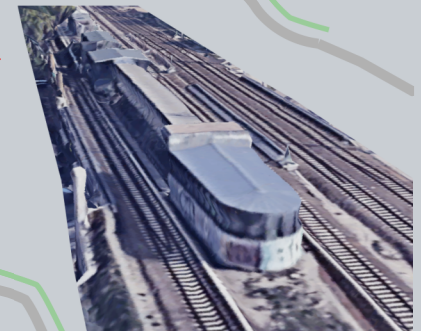
Ibn nach Umbau, Dez 2018
Moderner Kreuzungsbahnhof
1.422 S-Bahn-/253 Regio-Züge tägl.
80 m Dach für Bahnsteig Ru (2023)
Vorplatzgestaltung

Hallendachsanierung, 2025
810 S-Bahn-/187 Regio- u. Fernzüge tägl.
Neubeschichtung der Bogenbinder
Erneuerung Dachhaut mit Unterkonstruktion
Bauzeitliche horizontale Haltung (Statik)

Modernisieren Empfangsgebäude, 2027
722 S-Bahn-/242 Regio-Züge tägl.
Zooterrassen eröffnet, Nov 2016
Kernsanierung, Brandschutz, 2020
Neue Verkaufs-/Serviceflächen



Erneuerung, Dez 2022
712 S-Bahn-/34 Regio-Züge tägl.
Bahnsteige, Personentunnel,
Aufzüge, Fahrtreppen, Beleuchtung
Unterführung für die Straßenbahn



Bauschwerpunkte im S-Bahn-Netz 2020

ESTW - Elektronisches Stellwerk
 EÜ - Eisenbahnüberführung
 F-Bahn - Fernbahn
 GE - Gleiserneuerung
 Ibn - Inbetriebnahme
 IH - Instandhaltung
 Krbw - Kreuzungsbauwerk
 LST - Leit-/Sicherungstechnik
 LSW - Lärmschutzwand
 OL - Oberleitung
 PU - Personenunterführung
 PSS - Planumsschutzschicht
 SEV - Schienenersatzverkehr
 SFS - Schnellfahrstrecke
 SÜ - Straßenüberführung
 WE - Weichenerneuerung
 ZBA - Zugbehandlungsanlage
 ZBS - Zugbeeinflussungssystem S-Bahn
 ZF - Zugfunk

**Neubau EÜ BAB A10
 Gleiserneuerung**
 SEV Birkenwerder-Oranienburg
 3.-4. Mai, 9.-16. November

GE Buch-Bernau, 4 EÜ
 SEV Buch-Bernau 13. Juli-17. Aug
 SEV Blankenburg-Buch 17.-28. Sep

**IBN ESTW und ZBS S5 Ost
 GE und Neubau SÜ Blumberger Damm**
 Abschnittsweise SEV S5 Ost Wochenenden Jan - Mai
 SEV Mahlsdorf-Hoppegarten 20.-31. März
 SEV Mahlsdorf-Strausberg 31. März-20. April
 SEV S5 Friedrichsfelde Ost-Strausberg Nord 9.-26. Okt
 SEV Mahlsdorf-Strausberg Nord 26. Okt-2. Nov

ESTW, ZBS
 SEV Schönholz-Hennigsdorf
 8 WE im März und April
 SEV Tegel-Hennigsdorf
 4 WE im Mai/Juni

LSW Brehmestr.
 SEV Bornholmer Str.-Pankow
 9.-12. Okt, 30. Okt-2. Nov

WE Ostbf, Schienenwechsel
 SEV Ostbahnhof-Alexanderplatz 27. Juli-3. Aug
 SEV Warschauer Str-Alex 13.-16. Nov, 20.-23. Nov
 SEV Friedrichstraße-Tiergarten 16.-21. Sep
 SEV Tiergarten-Westkreuz 27.-30. Nov

Iso-Stöße ESTW S7 Ost
 Abschnittsweise SEV S7 Ost
 Wochenenden Mai-Sep
 SEV Lichtenberg-Springpfuhl/Wuhletal
 3.-10. Aug

Neubau SÜ Nuthestraße
 SEV Babelsberg-Potsdam Hbf
 28. Feb-2. März, 3.-6. Apr, 3.-6. Juli
 11.-14. Sep, 30. Okt-2. Nov

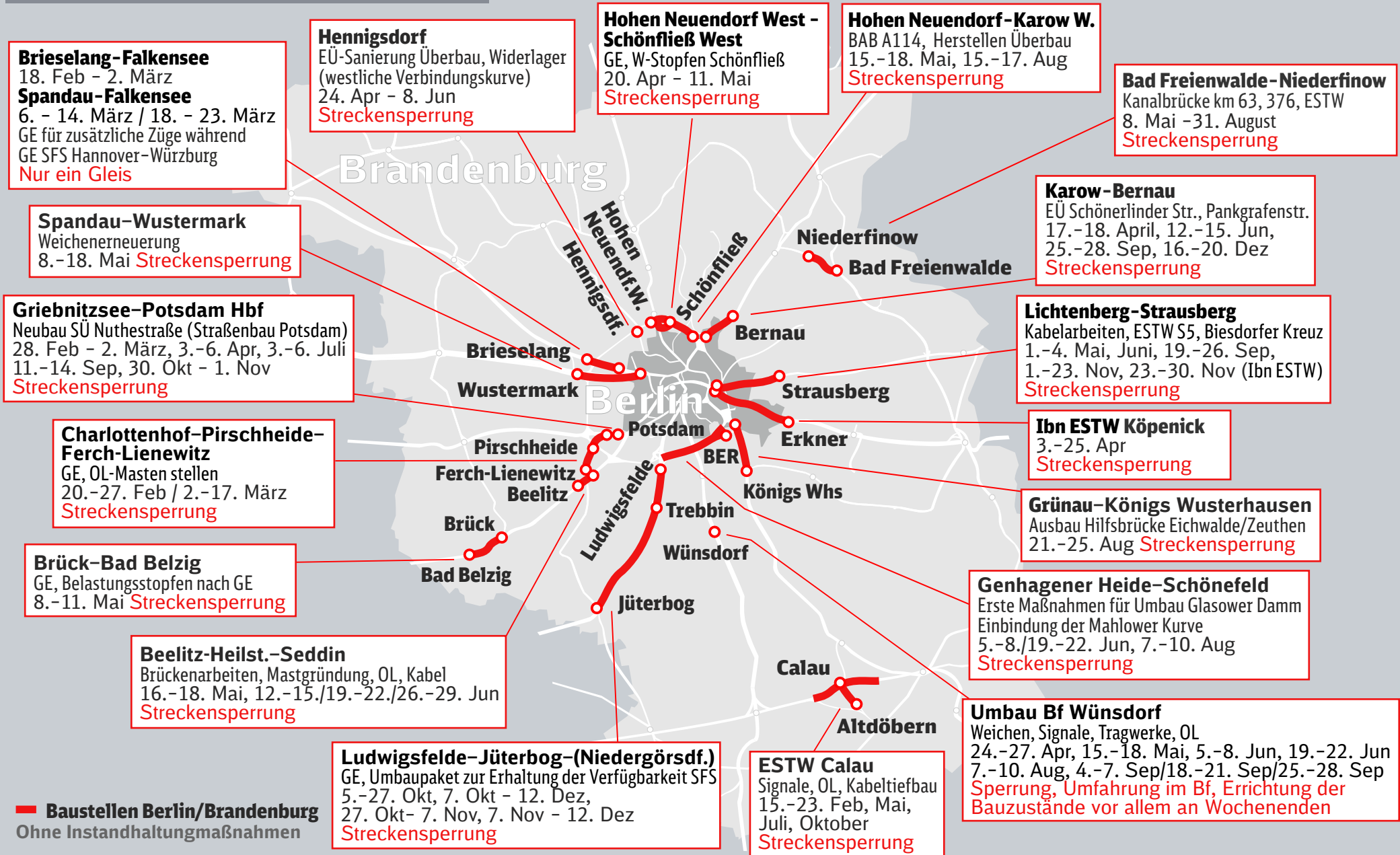
Gleiserneuerung
 SEV Treptower Park-Tempelhof
 25. Jun-27. Jul, 6.-9. Nov
 SEV Neukölln-Baumschulenweg
 25. Jun-17. Aug, 6.-9. Nov,
 20.-23. Nov

WE, Dach Karlshorst
 SEV Köpenick-Friedrichshagen
 20.-25. Mai
 SEV Ostkreuz-Köpenick
 25. Juni-13. Juli

GE, WE, Neubau SÜ Moltkestr.
 SEV Zehlendorf-Wannsee 5.-25. Mai
 SEV Friedenau-Zehlendorf 7.-10. Aug, 14.-17. Aug

Dresdner Bahn
 SEV Priesterweg-Blankenfelde
 25. Mai-22. Juni

Bauvorhaben im Regional- und Fernbahnnetz 2020



Kundenfreundliches Bauen 2020 (KuBa)

In Berlin/BB werden dieses Jahr vier Maßnahmen (-pakete) aus dem „Kundenfreundlichen Bauen“ finanziert

Gleiserneuerung Südring S-Bahn [Tempelhof-Neukölln-Baumschulenweg]

- o Einbau von 4 Bauweichen für Logistikfahrten zwischen F- und S-Bahn, mehrere Bauspitzen, Mehrschichtbetrieb
- o Reduzierung des Ausfalls von S-Bahn-Zügen, da Logistikfahrten vorwiegend auf F-Bahn-Netz stattfinden können
- o KuBa-Mittel: rund 1,3 Mio. Euro

EÜ Schönerlinder Straße [Karow – Bernau, km 17,459]

- o Einbau von 3 Hilfsbrücken
- o Sperrbedarf reduziert sich im Wesentlichen auf Ein- & Ausbau der Hilfsbrücken
- o KuBa-Mittel: rund 1,5 Mio. Euro

Oberbauerneuerung [Ludwigsfelde – Jüterbog]

- o Weichenvormontage, Mehrschichtbetrieb
- o 30 Weichen werden vormontiert mit Weichentransportwagen angeliefert
- o Deutliche Reduzierung der Sperrzeit gegenüber Montage an der Baustelle
- o KuBa-Mittel: rund 1,3 Mio. Euro

Oberbauerneuerung [Paulinenaue – Neustadt (Dosse)]

- o KuBa-Maßnahmen: Mehrschichtbetrieb, mehrere Bauspitzen
- o Schienenerneuerung im Mehrschichtbetrieb mit mehreren Bauspitzen, feste Absperrung, Gleiswechselbetrieb
- o KuBa-Mittel: rund 1,3 Mio. Euro