



Erneuerung der Eisenbahnüberführung über die Deutz-Mülheimer Straße am Bf Köln Messe/Deutz

DB Netz AG 14.05.2020

Agenda

1. Details zur Baumaßnahme
2. Verkehrliche Auswirkungen (Straßen- und Schienenverkehr)

Details zur Baumaßnahme

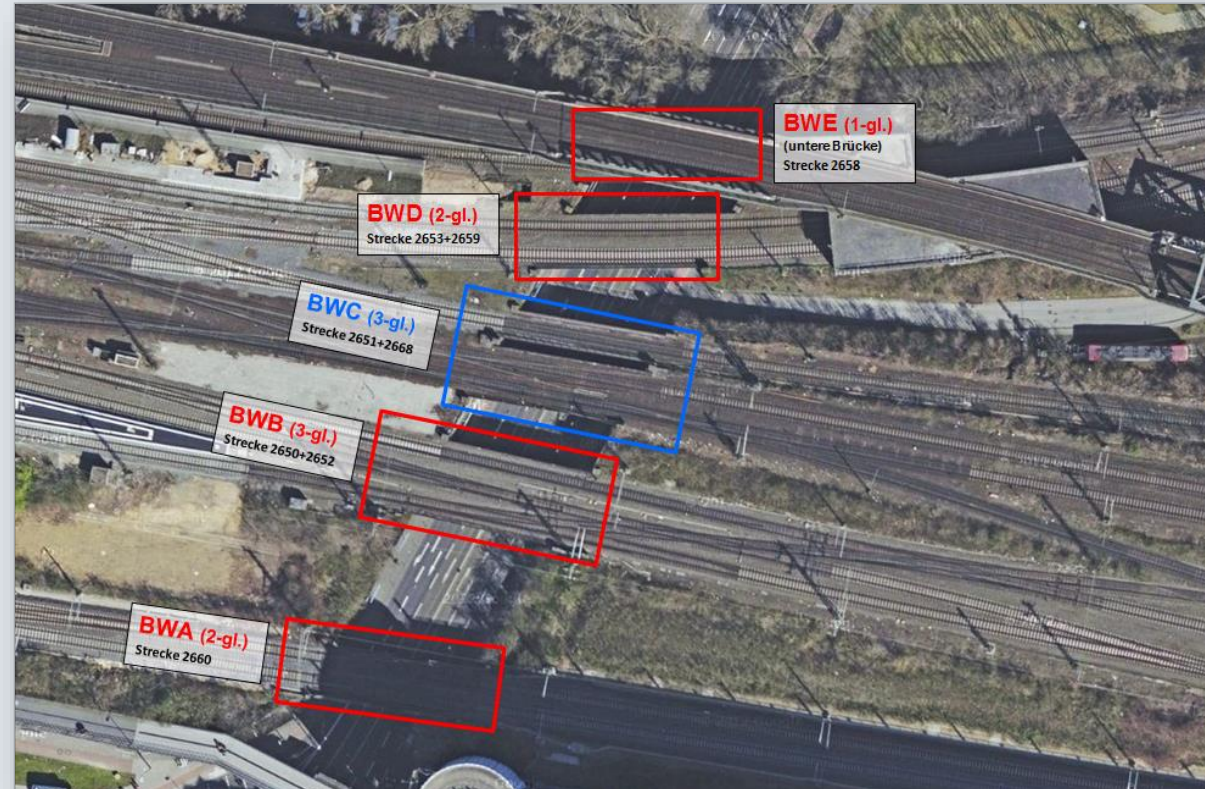
Überblick Maßnahmenbündel und Einzelprojekte

Die Deutz-Mülheimer Straße wird von insgesamt 13 Gleisen und sechs Brücken überführt:

- Fünf aus dem Jahre 1913 stammenden Stahl-Stabbogenbrücken werden in den nächsten 10 Jahren schrittweise erneuert und verkehrlich erweitert

Die Brückenarbeiten beginnen im Juni 2020 an dem Brückenbauwerk „C“ (BWC):

- Für ein robustes Netz erfolgt eine Erneuerung Eisenbahnüberführung „BWC“ der Bogenbrücken über die Deutz-Mülheimer Straße inklusive Spurplanänderung für eine flexiblere Verkehrsführung



2019	2020	2021	2022	2023	2024	2025	2026	2027	2028	2029	2030	2031
	BWC											
					BWB							
							BWA					
									BWD			
											BWE	

Details zur Baumaßnahme

Brückenbauwerk „C“ (BWC)

Allgemeines zur Bauweise

- Zur Erneuerung der Eisenbahnüberführung (EÜ) wurde eine Lösung mit zwei getrennten Überbauten in Stahlbeton-Verbundbauweise gewählt.
- Um die Bauzeit möglichst gering zu halten werden die Verbundträger als Halbfertigteile hergestellt und verbaut

Baumaßnahme im Detail

- Abbruch der alten Bogenbrücken, Erneuerung der Widerlager und Überbauten in zwei Bauabschnitten (Folie 5/6)
- Anhebung der Gleislage und südliche Verschiebung dieser Gleislage im Bereich des Brückenbauwerks
- Spurplanänderung durch Einbau zusätzlicher Weichenverbindungen (Folie 7)



Details zur Baumaßnahme

Bauabschnitte zur Erneuerung des Brückenbauwerks „C“ (BWC)

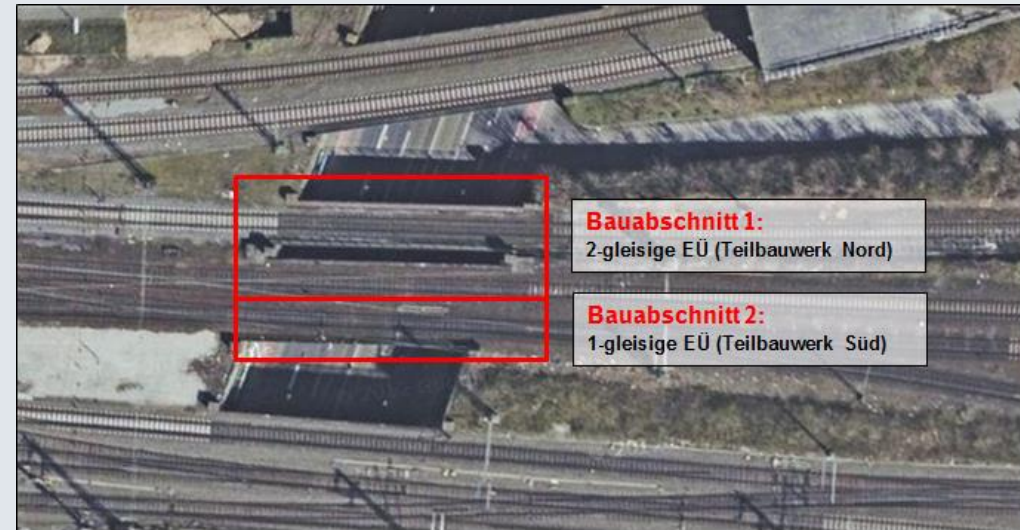
Brückenerneuerung in zwei Bauabschnitten

Bauabschnitt 1: Erneuerung der 2-gleisigen EÜ (Teilbauwerk Nord) ab Juni 2020 (Bauzeit ca. 18 Monate)

- Die eingleisigen Bogenbrücke und die halbe zweigleisige Bogenbrücken werden durch einen zweigleisigen Neubau ersetzt

Bauabschnitt 2: Erneuerung 1-gleisige EÜ (Teilbauwerk Süd) ab Dezember 2021 (Bauzeit ca. 12 Monate)

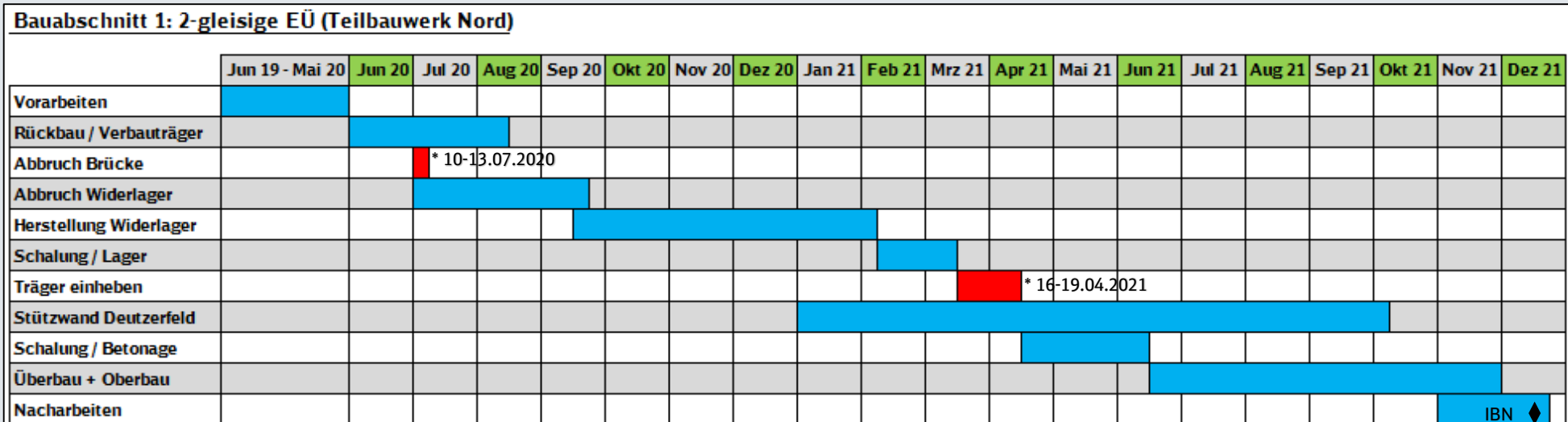
- Der übrige Teil des zweigleisigen Brückenbogens wird zurückgebaut und durch einen Neubau ersetzt.



Details zur Baumaßnahme

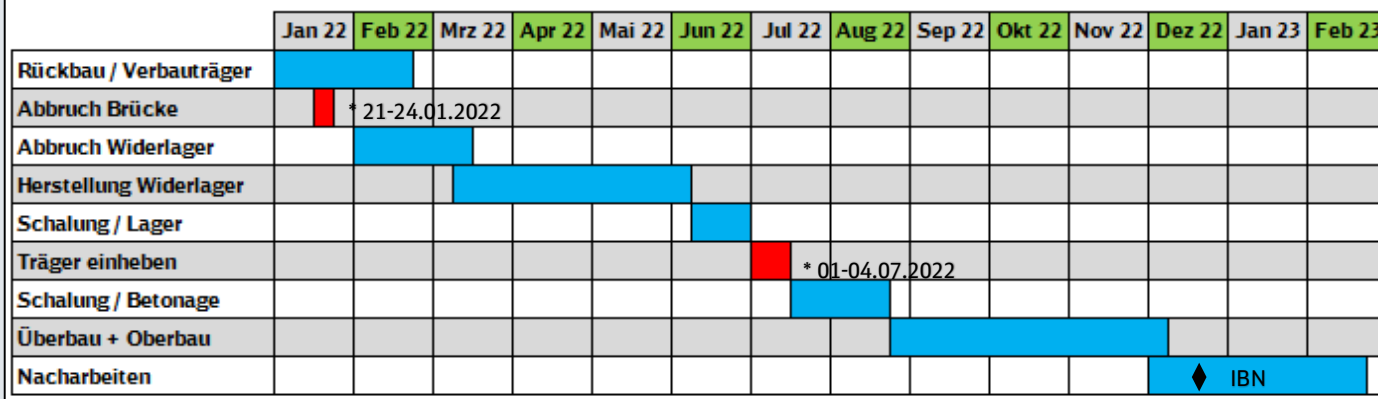
Zeitplan zur Erneuerung des Brückenbauwerks „C“ (BWC)

Zeitplan zur Ausschreibung



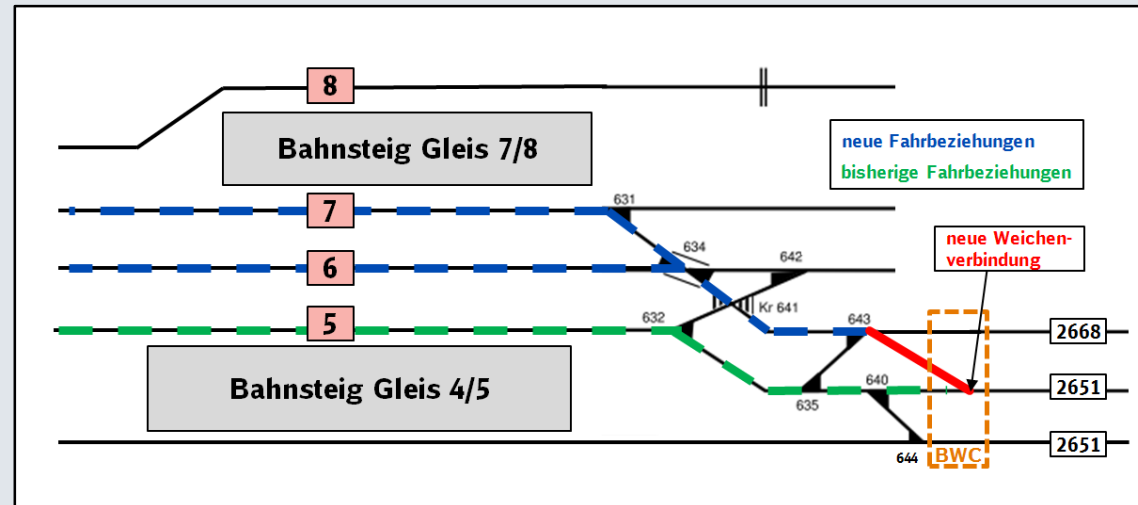
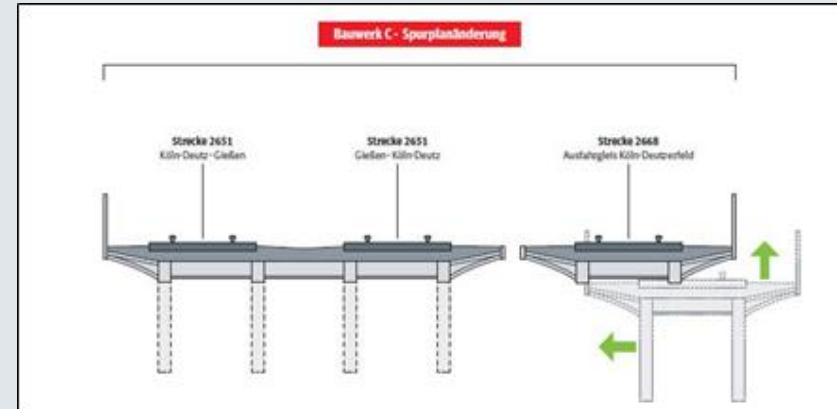
Bauabschnitt 2: 1-gleisige EÜ (Teilbauwerk Süd)

* Vollsperrung der Straße: freitags 22:00 Uhr - montags 03:00 Uhr



Details zu Baumaßnahme Spurplanänderung

- Erweiterung des Brückenbauwerks durch zusätzliche Weichenverbindungen für eine flexiblere Verkehrsführung
- Anpassung der signaltechnischen Ausstattung an die neuen betrieblichen Erfordernisse und an das aktuelle Regelwerk
- Bisher waren nur Fahrten aus der Siegstrecke in Gleis 5 möglich. Durch die Spurplanänderung werden die Einfahrten in die Gleise 6 und 7 ermöglicht



Details zur Baumaßnahme

Vorteile für den Schienen- und Straßenverkehr

Robustes Netz

- Zusätzliche Weichenverbindung in Köln Messe/Deutz
- Züge über die Siegstrecke können künftig auch die Gleise 6 und 7 in Bahnhof Köln Messe/Deutz anfahren
- Höhere Flexibilität und Qualität im hochausgelasteten Kölner Eisenbahnknoten



Verbesserungen im Straßenverkehr

- Erweiterung der Durchfahrtshöhe auf mindestens 4,8 Meter
- Erweiterung des Verkehrsraums der Deutz-Mülheimer-Straße durch Versetzung der westlichen Widerlager um drei Meter
- Nach Fertigstellung aller Brücken besteht dann im Straßenraum die Möglichkeit, die Stadtbahn auf einem besonderen Bahnkörper zu führen



Agenda

1. Details zur Baumaßnahme
2. Verkehrliche Auswirkungen (Straßen- und Schienenverkehr)

Verkehrliche Auswirkungen

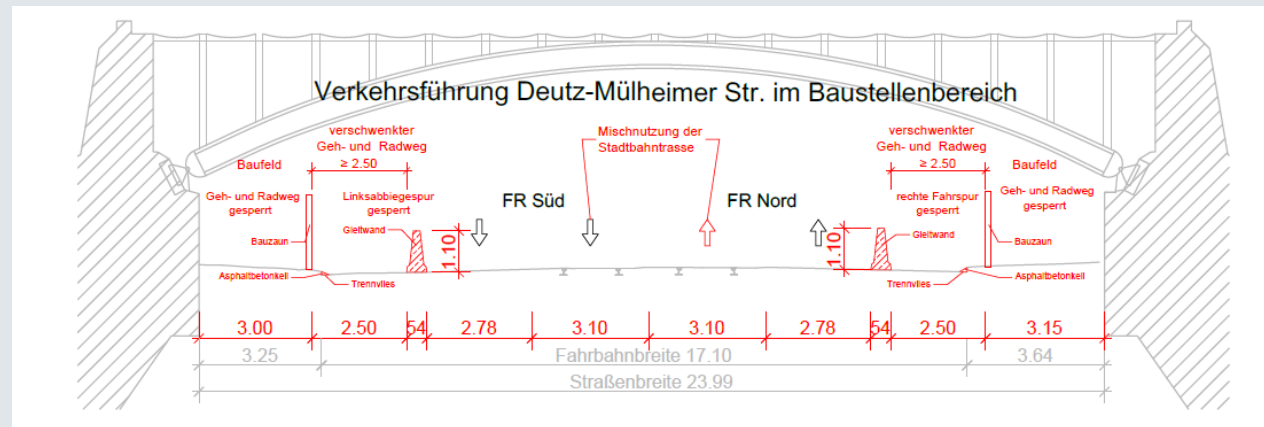
Straßenverkehr

Verkehrliche Einschränkung:

- Umfangreiches Verkehrsführungskonzept wird von der Stadt Köln und der KVB gesondert kommuniziert
- Konzept enthält Alternativrouten und entsprechende Beschilderungen

Vollsperrungen:

- Der Brückenabbruch im ersten Bauabschnitt erfolgt unter Vollsperrungen für den Straßen- und Stadtbahnverkehr zwischen Freitag, dem 10. Juli 2020, 22 Uhr und Montag, dem 13. Juli 2020, 03:00 Uhr
- Der Einbau der Brückenträger (Halbfertigteile) und der Brückenabbruch im zweiten Bauabschnitt erfolgt ebenfalls unter Vollsperrungen für den Straßen- und Stadtbahnverkehr voraussichtlich an drei Wochenenden jeweils zwischen Freitag, 22 Uhr und Montag, 3 Uhr ab April 2021



Verkehrliche Auswirkungen Schienenverkehr

Folgende Streckenabschnitte müssen zeit- und teilweise gesperrt werden:

- **In der Zeit zwischen dem 04. Juni 2020 und 10. Juni 2020 in einzelnen Bauphasen:** Köln Hbf - Köln Messe/Deutz, Gummersbacher Straße - Köln Messe/Deutz
- **Ab dem 14. Juni 2020 durchgehend:** Köln Deutzerfeld - Köln Messe/Deutz sowie Köln Messe/Deutz - Gummersbacher Straße



Einschränkungen im Nahverkehr auf den genannten Streckenabschnitten:

- **Ab Donnerstag, 4. Juni 2020:** Umleitungen und Teilausfälle auf den Linien S 6, S 19, RB 27, RB 38, RE 7 (SEV), RE 8, RE 12, sowie bei RE 22 / RB 24,
- **Ab Samstag, 14. Juni 2020:** Umleitungen und Teilausfälle auf den Linien RB 26, RB 38, RE 6, RE 7, RE 12 und RE 22 / RB 24

Änderungen im Fernverkehr

- Es kommt bis Ende 2021 zu Fahrplanänderungen und einer Verlagerung von Zugfahrten aus Köln Hbf nach Köln Messe/Deutz (tief) mit Umleitungen und Haltausfällen

Vielen Dank für Ihre Aufmerksamkeit