



Digitale Pressefahrt der Ausbaustrecke Emmerich-Oberhausen

Stand Juni 2020

Agenda

- I. Übersicht:** Gesamtstrecke / Bauabschnitte
- II. Oberhausen** (PFA 1.1) - Übersicht, Rückblick, Ausblick 2020
- III. Dinslaken** (PFA 1.3.) / **Voerde** (PFA 1.4) - Übersicht, Rückblick, Ausblick 2020
- IV. Haldern** (3.1) - Übersicht, Rückblick, Ausblick 2020

Übersicht: Gesamtstrecke (Rotterdam-Genua)

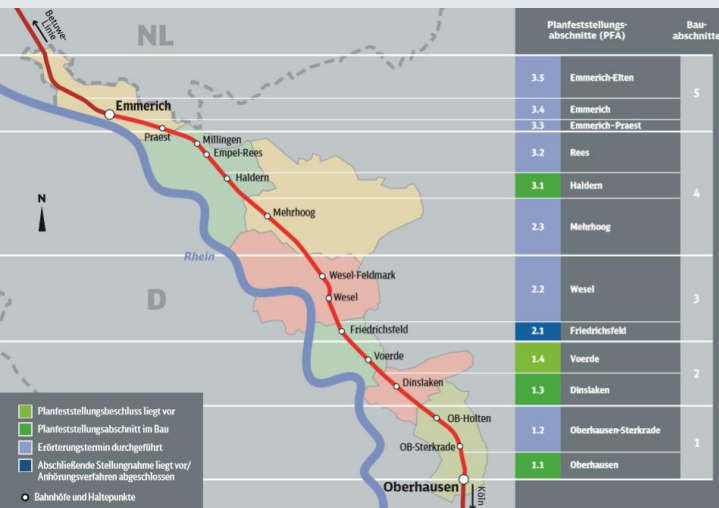
Die 1.300 Kilometer lange Strecke ist eine der bedeutendsten europäischen Güterverkehrs-Achsen:

- Sie verbindet wichtige Industriestandorte der Niederlande, Deutschlands, der Schweiz und Italiens
- Um die Kapazität auf der Strecke zu erhöhen, baut die Deutsche Bahn die Infrastruktur zwischen Emmerich und Oberhausen auf insgesamt 73 Kilometern dreigleisig aus



Übersicht: Bauabschnitte (Emmerich – Oberhausen)

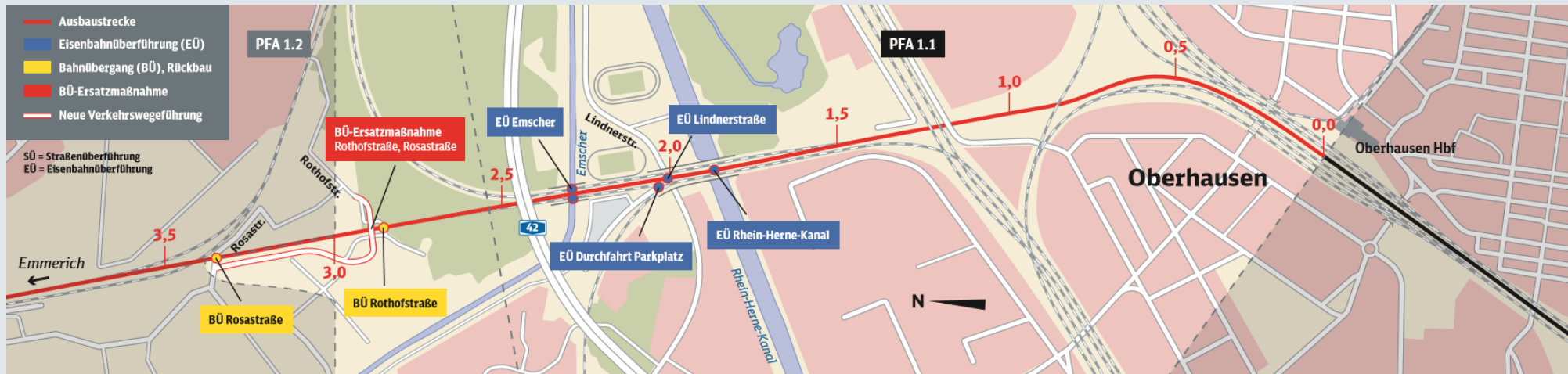
Für vier der insgesamt zwölf Planfeststellungsabschnitte liegt seit 2020 Baurecht vor:



Haldern

Voerde Dinslaken Oberhausen

Oberhausen PFA 1.1 - Übersicht



Oberhausen PFA 1.1 – Übersicht, Rückblick 2020

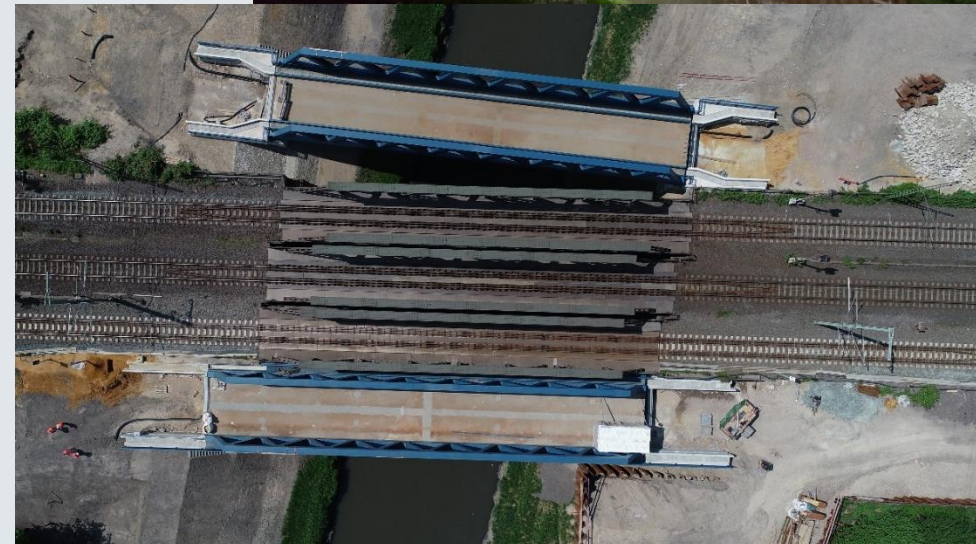
Vorhaben Gesamtmaßnahme:

Im drei Kilometer langen Planfeststellungsabschnitt können durch den infrastrukturellen Ausbau zwischen dem Rhein-Herne-Kanal bis zum Bahnhof Sterkrade künftig Güterverkehr und Personenverkehr getrennt verkehren und somit die Kapazität erhöht werden. Hierzu ist auch der Neubau von zwei Eisenbahnüberführungen notwendig.



Arbeiten erstes Halbjahr 2020:

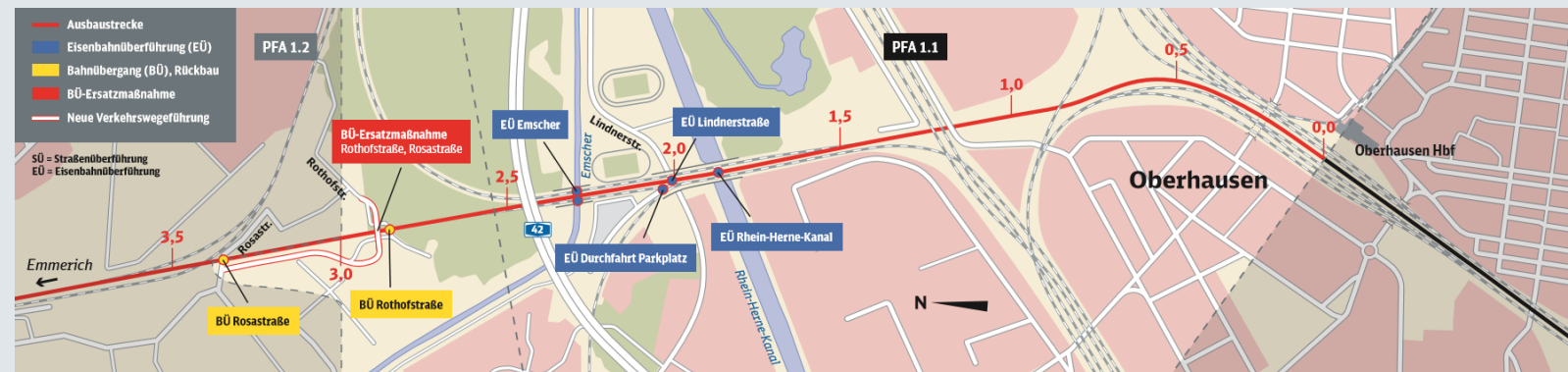
- Zwei neue Brücken über die Emscher: Erste Brückeneinschub November 2019, zweiter Einschub im Februar 2020
- Arbeiten zur Erstellung der Eisenbahnüberführung über dem Rhein-Herne-Kanal
- Kampfmittelsondierungen



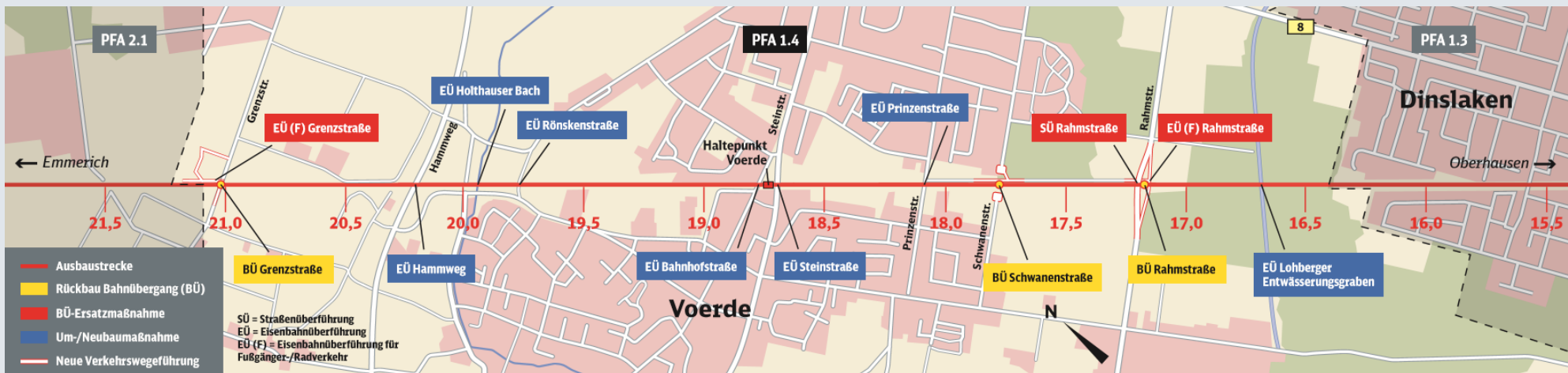
Oberhausen PFA 1.1 – Ausblick 2020

Arbeiten zweites Halbjahr 2020:

- Weitere Kampfmittelsondierungsarbeiten
- Weiter Arbeiten zur Erstellung der Eisenbahnüberführung über dem Rhein-Herne-Kanal
- Gründungsarbeiten für Oberleitungsanlagen
- Kabeltiefbauarbeiten
- Leitungsumlegungen
- Gründungsarbeiten für Stützwände



Dinslaken (PFA 1.3)/ Voerde (PFA 1.4) - Übersicht



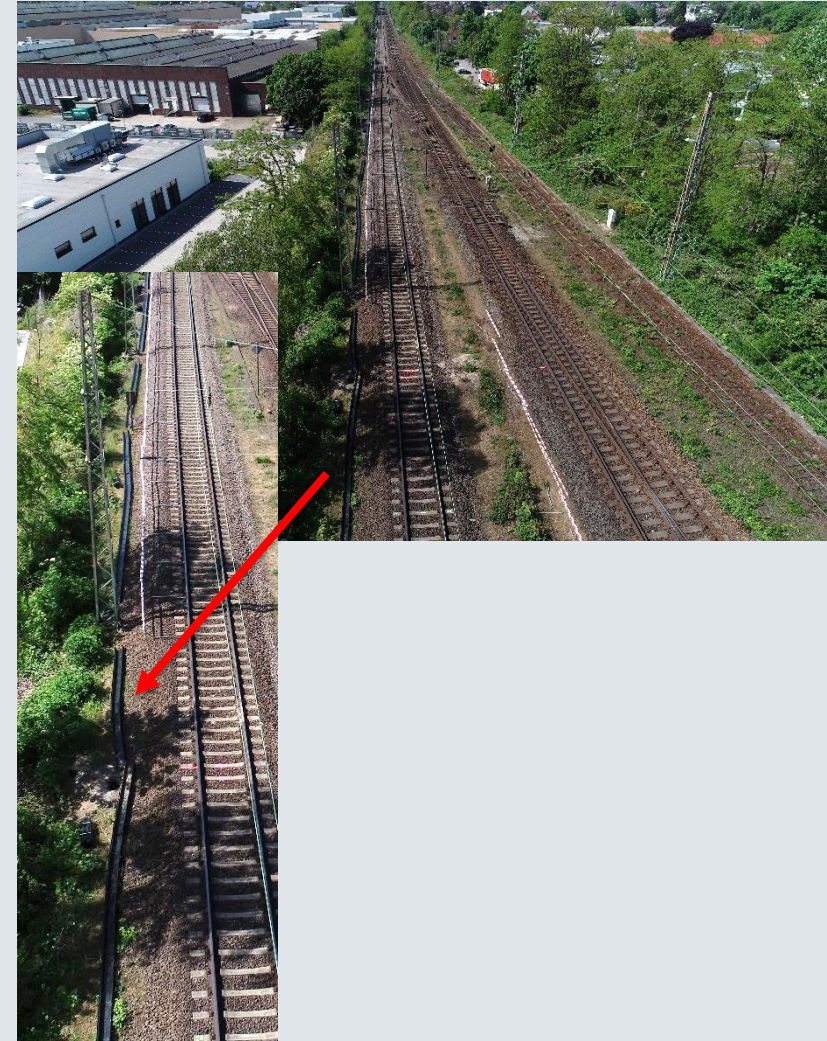
Dinslaken (PFA 1.3)/ Voerde (PFA 1.4) – Übersicht, Rückblick 2020

Vorhaben Gesamtmaßnahme:

Der Abschnitt 1.3, Dinslaken, umfasst sechs Kilometer zwischen Oberhausen und Dinslaken. Daran schließt sich der 4,7 Kilometer lange Abschnitt 1,4, Voerde, an. Auf den Abschnitten stehen neben dem infrastrukturellen Ausbau unter anderem Beseitigungen und Umbauten von diversen Bahnübergängen an.

Arbeiten erstes Halbjahr 2020:

- Kampfmittelsondierungen und Baugrunduntersuchungen (seit Januar 2020)
- Verlegung einer provisorischen Kabeltrasse in Dinslaken (seit März 2020)
- Verlegung einer Mineralölleitung in Friedrichsfeld (seit Mai 2020)



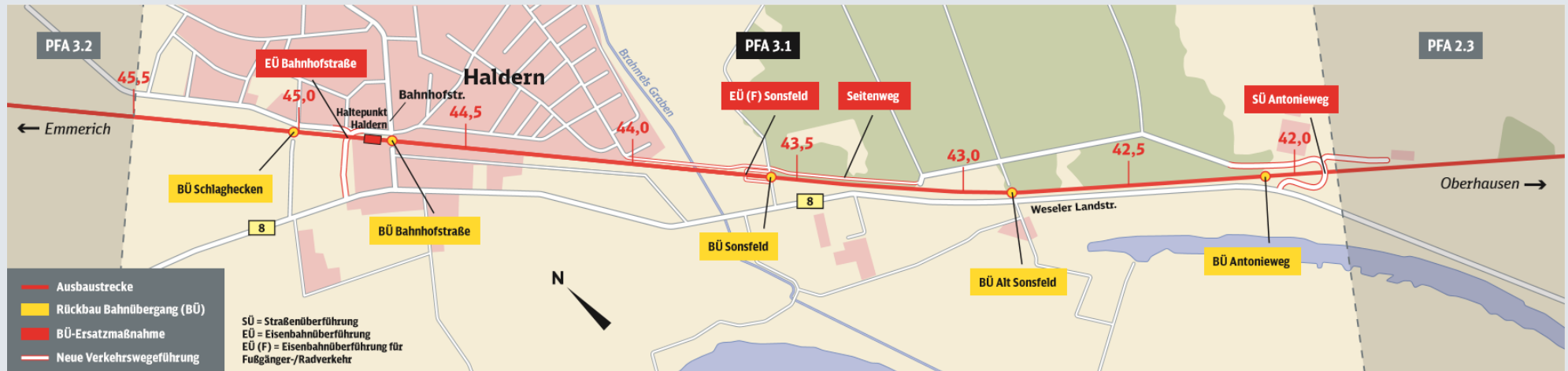
Dinslaken (PFA 1.3)/ Voerde (PFA 1.4) – Ausblick 2020

Arbeiten zweites Halbjahr 2020:

- Weitere Arbeiten zur Verlegung der provisorischen Kabeltrasse in Dinslaken
- Vorbereitende Tätigkeiten für den im Januar 2021 geplanten Umbau der Oberleitungsanlagen in Dinslaken
- Vorbereitende Tätigkeiten für den Baustart in Voerde



Haldern (PFA 3.1) - Übersicht



Haldern (PFA 3.1) – Übersicht, Rückblick 2020

Vorhaben Gesamtmaßnahme:

Auf dem 3,6 Kilometer langen Abschnitt ist die Beseitigung der fünf Bahnübergänge geplant, der barrierefreie Ausbau sowie die Erneuerung der Bahnsteige des Haltepunkts Haldern und eine 2,1 Kilometer lange Schallschutzwand.

Arbeiten erstes Halbjahr 2020:

- Kampfmittelsondierungen (seit Herbst 2019 einschließlich Frühjahr 2020)
- Gleisstopfarbeiten (Mai 2020)



Haldern (PFA 3.1) – Ausblick 2020

Arbeiten zweites Halbjahr 2020:

- Anpassung der Oberleitungsanlagen (einschließlich Gründungsuntersuchungen und Errichtung von Mastfundamenten)
- Vorbereitung von Baustelleneinrichtungsflächen (einschließlich Herstellung von Baustraßen)
- Herbst 2020: Untersuchungen zum passiven Schallschutz
- Kampfmittelsondierungen werden ab Juli 2020 weitergeführt



Vielen Dank für Ihre Aufmerksamkeit



Weitere Informationen
finden Sie unter
www.Emmerich-Oberhausen.de