



NETZE

Starke Schiene im Bahnknoten Köln

ESTWs „Köln Hbf“ & „Linke Rheinseite“, moderne Infrastruktur
in Köln-Süd & Erneuerung Deutz-Mülheimer Brücken

5. November 2021 | Köln

Bauen & Fahren in einer Millionen-Metropole als große Herausforderung

Uns ist bewusst, dass wir unseren Kund:innen mit den vielen Baumaßnahmen im Knoten Köln einiges zumuten und bitten für die nicht immer vermeidbaren Einschränkungen um Verständnis.

Ausbau der Starken Schiene im Bahnknoten Köln

Drei bedeutende Meilensteine



ESTW
„Köln Hbf“



ESTW
**„Linke
Rheinseite“**



Infrastruktur
Köln-Süd & Köln-Deutz



Inbetriebnahme ESTW „Köln Hbf“

Ausbaustufe 1 (S-Bahnen)

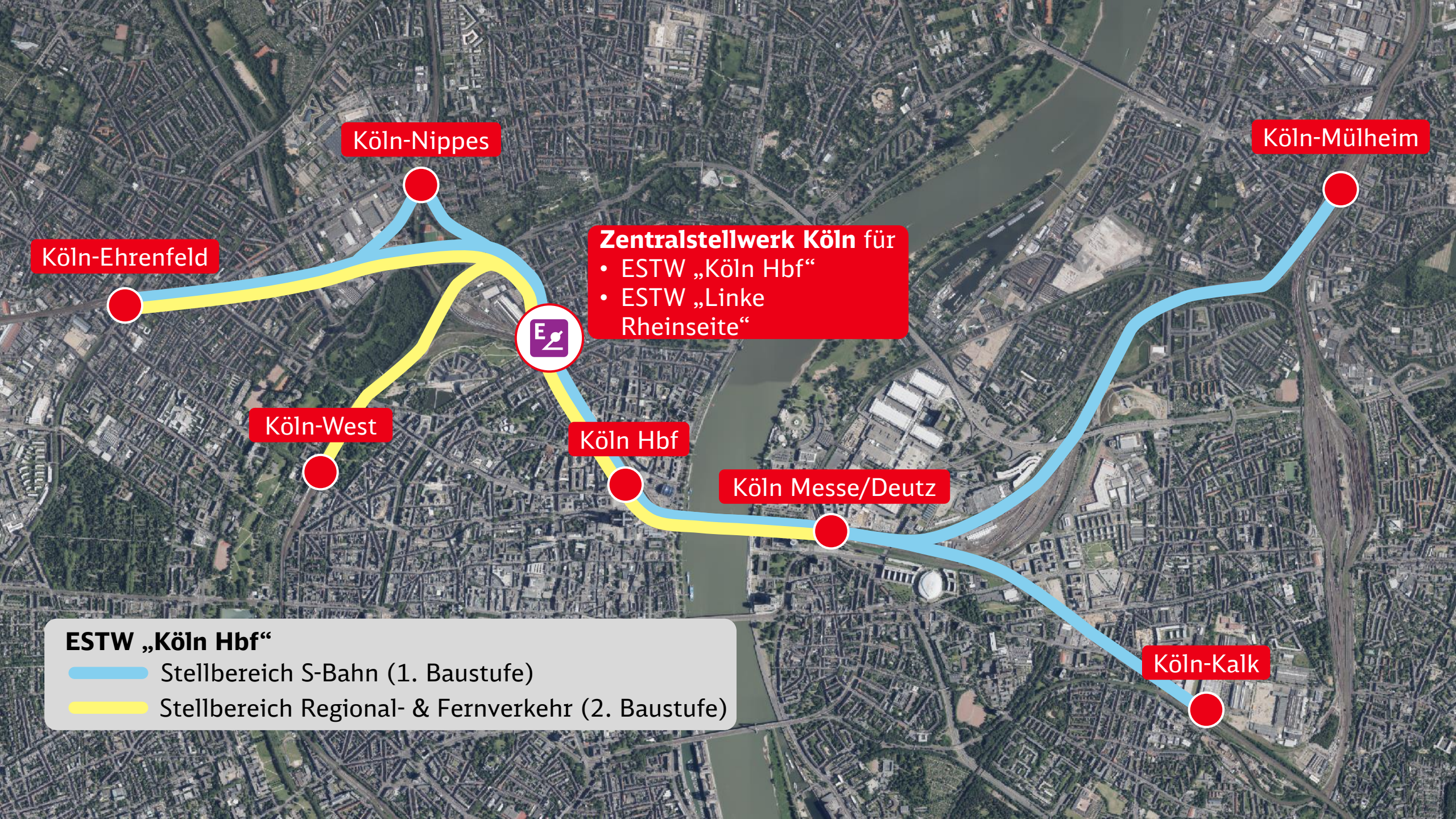
Das elektronische Stellwerk (ESTW) „Köln Hbf“ ist eine Bahnanlage zum Stellen von Weichen und Signalen. Das ESTW „Köln Hbf“ wird in zwei Stufen ausgebaut.

Mit der Inbetriebnahme der Ausbaustufe 1 regelt das ESTW den Verkehr der S-Bahnen zwischen Köln-Ehrenfeld im Westen und Köln-Mülheim im Osten.

Dabei sind 145 Kilometer Kabel verlegt, ein neuer Signalausleger, zwei neue Signalbrücken und 77 Signalgründungen gebaut worden.

Mit der Ausbaustufe 2 wird das ESTW „Köln Hbf“ auch den Fern- und Regionalverkehr in um den Kölner Hbf herum steuern. Die Inbetriebnahme wird voraussichtlich im Herbst 2024 erfolgen.

Allein in 2021 investiert die DB rund 42 Millionen Euro für den Bau der beiden Stellwerke.



Köln-Nippes

Köln-Mülheim

Köln-Ehrenfeld

Zentralstellwerk Köln für
• ESTW „Köln Hbf“
• ESTW „Linke Rheinseite“

Köln-West

Köln Hbf

Köln Messe/Deutz

ESTW „Köln Hbf“

— Stellbereich S-Bahn (1. Baustufe)

— Stellbereich Regional- & Fernverkehr (2. Baustufe)

Köln-Kalk



ESTW „Köln Hbf“

Viele Vorteile für den Knoten Köln

**Erhöhung der Leistungsfähigkeit
der Signaltechnik durch sehr hohe
Verfügbarkeit**

**Höhere Flexibilität bei
Gleissperrungen im Zuge von
Baustellen**

**Verringerung der Folgeabstände
von Zügen**

Deutlich größere Reichweite

**Weniger Platzbedarf durch
moderne Elektronik**

**Komfortable, schnelle und
übersichtliche Bedienung per
Mausclick und Monitor**

Vereinfachung der Instandhaltung

**Grundlage für die Digitalisierung
der Schiene in Deutschland**

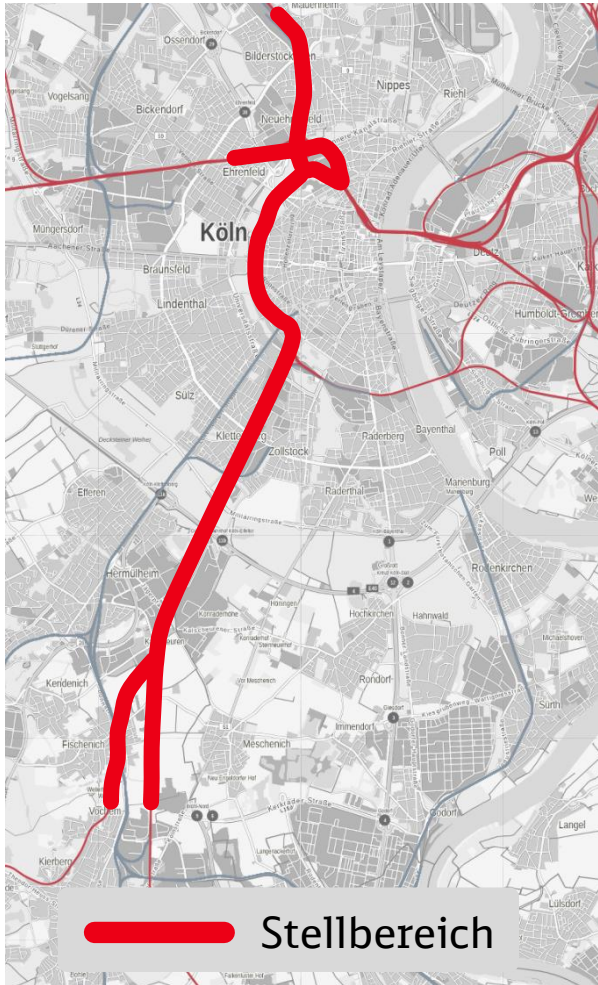




ESTW „Linke Rheinseite“



Weitere Investition in die Starke Schiene im Knoten Köln



Das ESTW „Linke Rheinseite“

Das ESTW „Linke Rheinseite“ ergänzt das ESTW „Köln Hbf“ in der Steuerung des Regional- und Fernverkehrs durch den Bahnknoten Köln und wird voraussichtlich 2024 in Betrieb gehen.

Umfangreiche Maßnahmen vom 12.11. bis 10.12.

Bau von drei Signalbrücken (bis über fünf Gleise) & zwei Signalauslegern. Gründung von ca. 70 Signalen am Einzelmast. Zahlreiche Kabeltiefbauarbeiten: Verlegen von Kabelkanälen, Einbau von Kabelschächten & Herstellung von Gleisquerungen.



ESTW „Linke Rheinseite“

Einhebung einer Signalbrücke



Foto: Nahverkehr Rheinland/Smilla Dankert

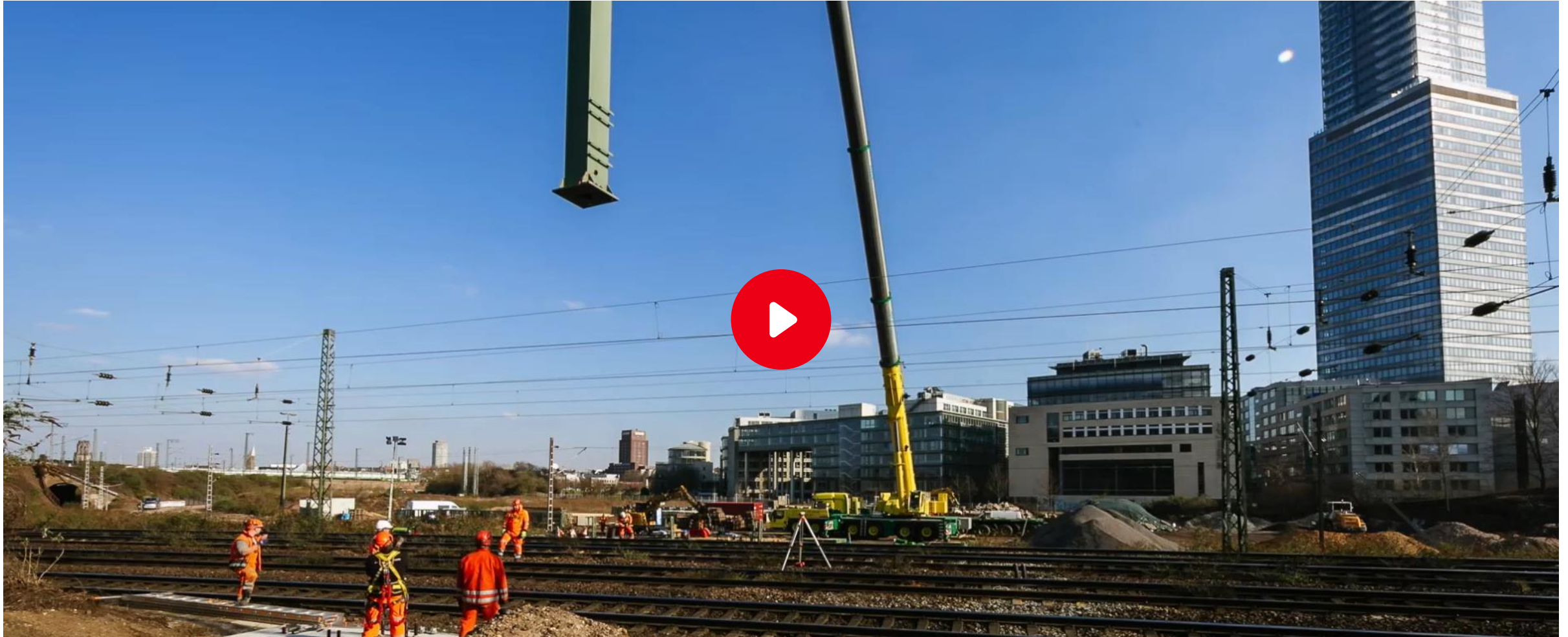


Foto: Nahverkehr Rheinland/Smilla Dankert



ESTW „Linke Rheinseite“

Einhebung einer Signalbrücke



Zeitraffer: Nahverkehr Rheinland/Smilla Dankert



Moderne Infrastruktur in Köln-Süd

Effiziente Erneuerung während der Sperrpausen



5 Mio. Euro
Invest



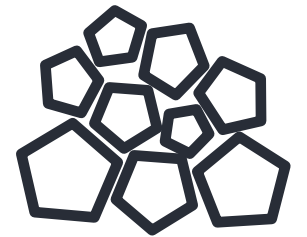
2.500 Meter
Gleise



3.700
Schwellen



7
Weichen



11.000 Tonnen
Schotter



Deutz-Mülheimer Brücken

Inbetriebnahme Bauwerk C in 2021



Maßnahmen

- Erneuerung der Brücken aus den Baujahren 1912 /1913
- Zusätzliche Weichenverbindungen
- Höhere Flexibilität und Qualität im hochfrequentierten Kölner Eisenbahnknoten
- Mehr Platz für den gesamten Straßen- und Stadtbahnverkehr unterhalb der Brücke nahe der Messe Köln

15 Mio. €
Investitionen in den Umbau 2021



Deutz-Mülheimer Brücken

Inbetriebnahme Bauwerk C in 2021

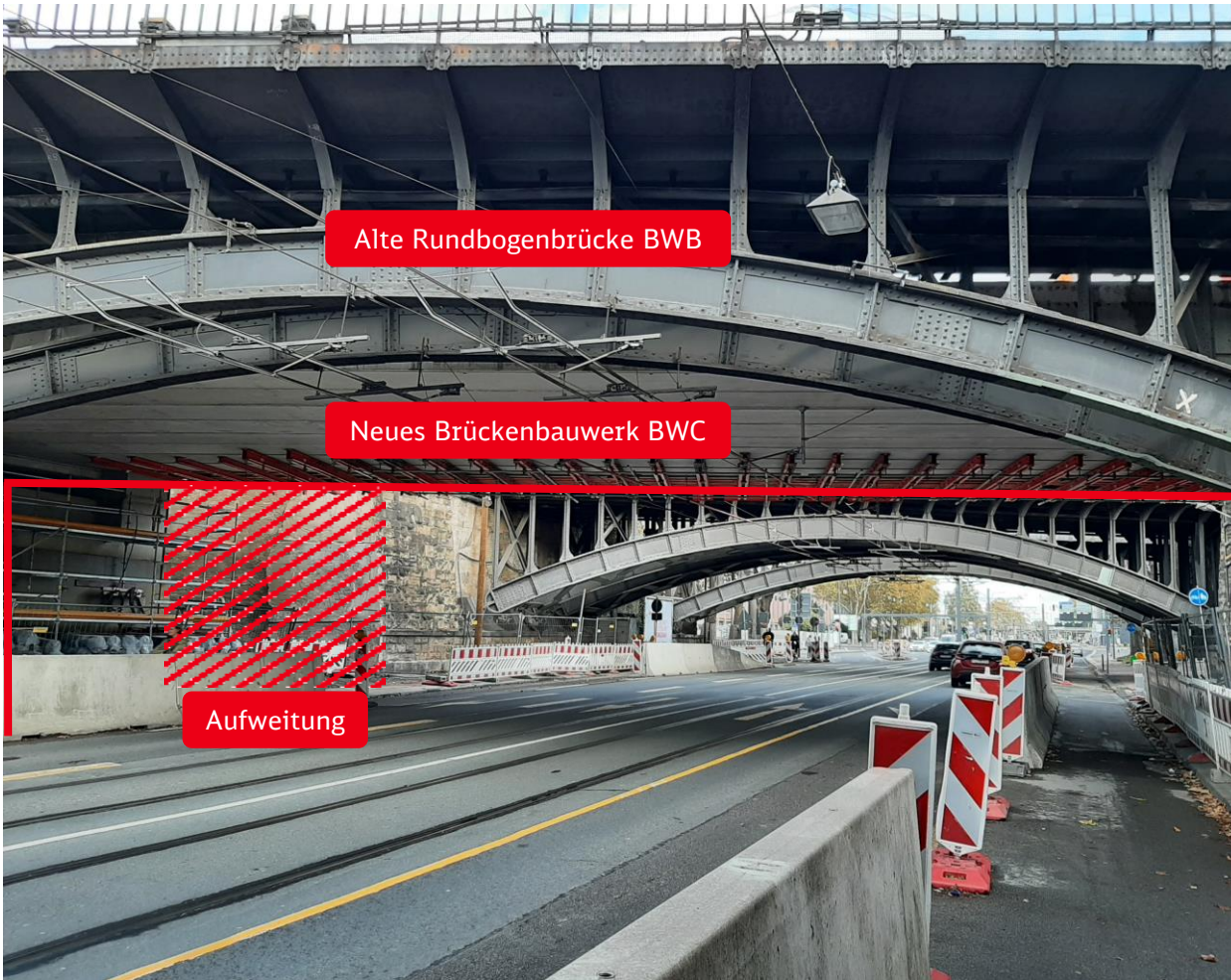
- Erneuerung von fünf Brückenbauwerken mit 11 Gleisen im Zulauf auf Köln Messe/Deutz
- Die Gesamtinvestitionen für die Erneuerungen aller fünf Brückenbauwerke liegen bei über 100 Millionen Euro
- Austausch der über 100 Jahre alten Stahlbogenkonstruktionen
- Aufweitung der lichten Weite zwischen den Widerlagervorderkanten um rund 3 Meter von ca. 24,10 m auf 27,10 m
- durchgehend lichte Höhe von mindestens 4,80 m





Deutz-Mülheimer Brücken

Inbetriebnahme Bauwerk C in 2021





Deutz-Mülheimer Brücken

Inbetriebnahme Bauwerk C in 2021



Foto: DB Netz AG/Christin Fischer

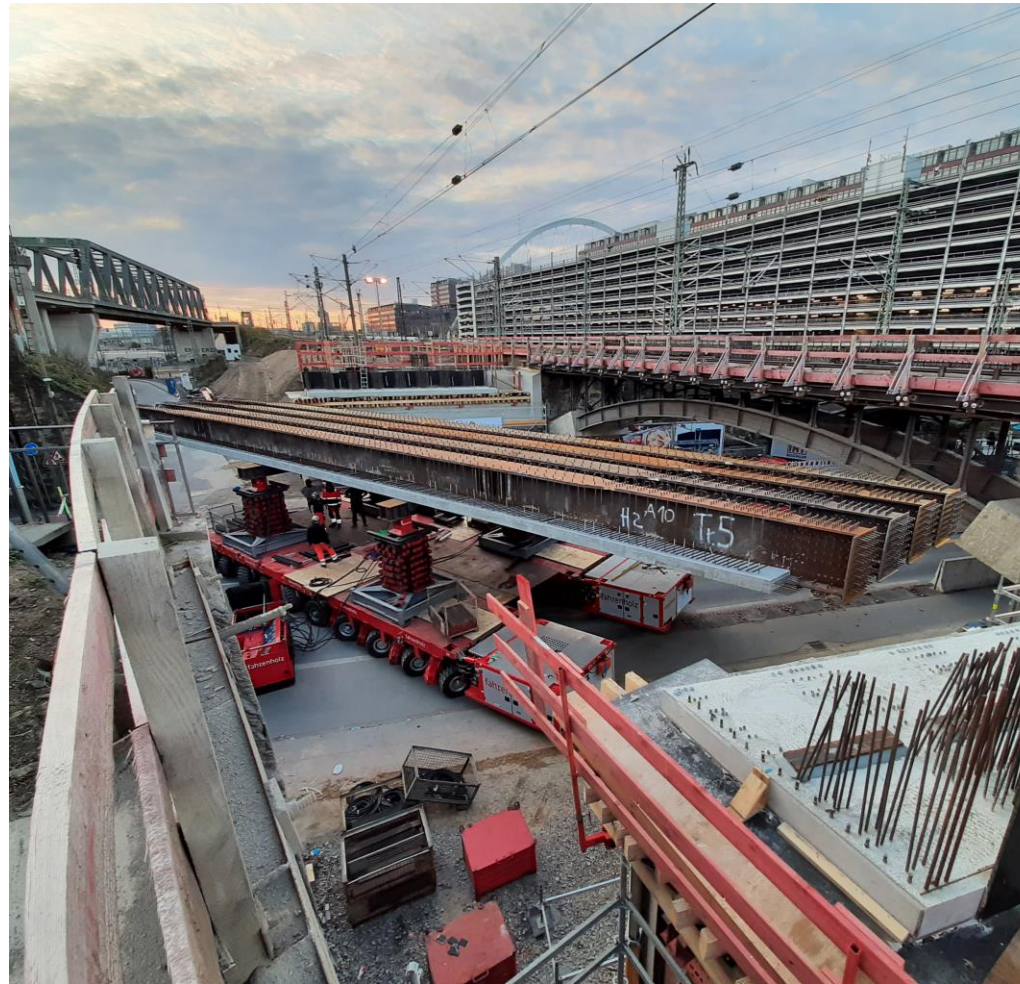


Foto: DB Netz AG/Christin Fischer

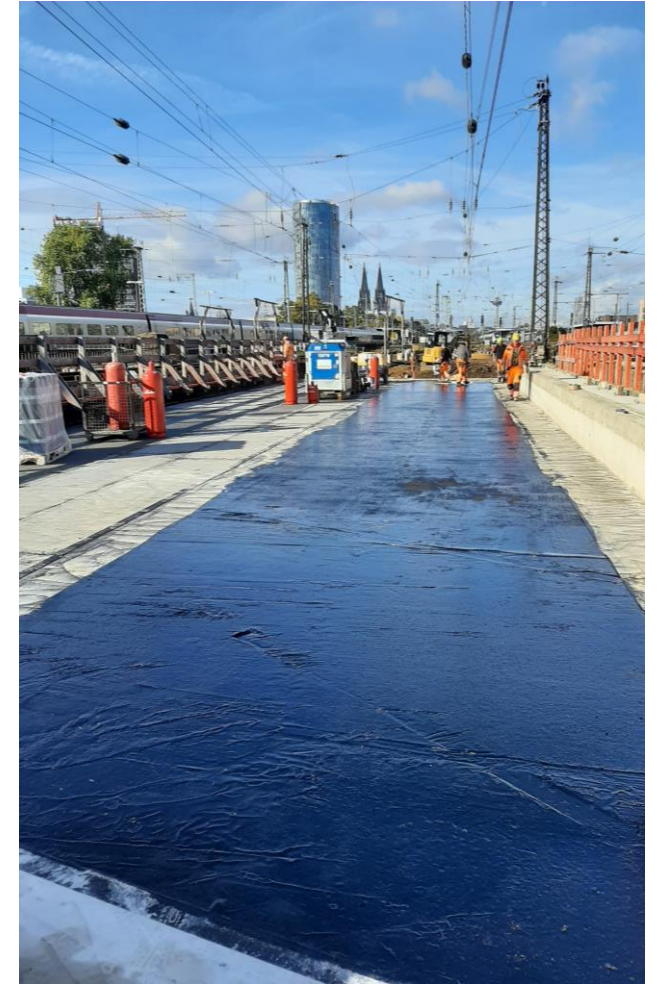


Foto: DB Netz AG/Christin Fischer

Hier bauen wir kommendes Jahr weiter

Ausblick 2022



**ESTW
Linke
Rheinseite**



**Deutz Mülheimer
Brücken**



S 13



**Ausbau südlich
Gummersbacher
Straße (ASG)**



**Vielen Dank für Ihre
Aufmerksamkeit**

● ● ● **Bauarbeiten Köln Süd und ESTW Köln Hbf**
Betriebskonzepte und Fahrgastinformation



Bauarbeiten in Köln Süd und ESTW Linker Rhein

Anlass

Montags – freitags tagsüber eingleisige Betriebsführung

Bauzeitraum

12.11., 21:00 Uhr –
11.12.2021, 5:00 Uhr



**Betroffener
Streckenabschnitt**
Brühl - Köln

Betroffene Linien
RE 5, RE 22, RB 24,
RB 26, RB 48

Betroffene EVU
DB Regio,
NationalExpress,
TransRegio

Auswirkung tagsüber in Fahrtrichtung Bonn

- **RE 5 (RRX):** Haltausfall Köln Süd
- **RE 22, RB 24, RB 26:** Haltausfall Köln West und Köln Süd
- **RE 12, RE 22 und RB 24:** Ausfall einiger Züge
- **RB 48:** Ausfall zwischen Köln Hbf und Bonn-Mehlem in beiden Richtungen

Alternative Fahrtmöglichkeiten

- Züge der Linie RE 5 (RRX) und RB 26 zwischen Köln und Bonn
- Mit den Stadtbahnlinien werden die Haltepunkte Köln Süd und Köln West erreicht



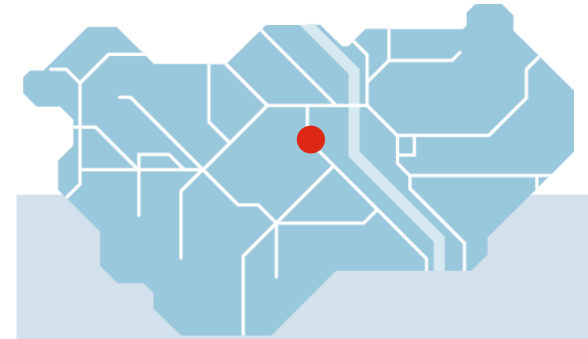
Bauarbeiten in Köln Süd und ESTW Linker Rhein

Anlass

Totalsperrung jeweils in den Nachtstunden (21:00 – 05:00 Uhr) sowie an den Wochenenden (Fr. 21:00 – Mo. 05:00 Uhr)

Bauzeitraum

12.11., 21:00 Uhr –
11.12.2021, 5:00 Uhr



**Betroffener
Streckenabschnitt**
Brühl - Köln

Betroffene Linien
RE 5, RE 22, RB 24, RB
26, RB 48

Betroffene EVU
DB Regio,
NationalExpress,
TransRegio

Auswirkung

- RE 5:** Teilausfall zwischen Köln <-> Bonn Hbf
RE 22 / RB 24: Teilausfall Köln <-> Hürth-Kalscheuren
RB 26: Teilausfall Köln Dellbrück / Köln/Bonn Flughafen <-> Brühl
RB 48: Teilausfall Köln <-> Bonn-Mehlem

Alternative Fahrtmöglichkeiten

- Verlängerung der Line RB 30 von Bonn nach Brühl
- Ersatzverkehr mit Bussen zwischen Köln Hbf und Brühl (Anschluss RB 26 und RB 30)
- Ersatzverkehr mit Bussen zwischen Hürth-Kalscheuren und der Stadtbahnhaltestelle Köln-Klettenbergpark
- An den Wochenenden zusätzliche Fahrten der Stadtbahnlinien 16 und 18 zwischen Köln und Bonn



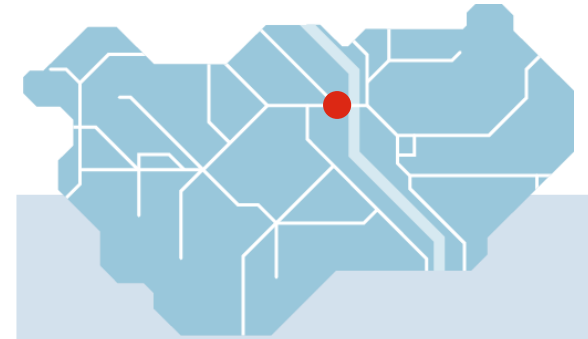
Bauarbeiten am Elektronischen Stellwerk (ESTW) Köln Hbf

Anlass

Eingleisige Betriebsführung zwischen Köln Nippes/Köln Ehrenfeld und Köln Hbf sowie Bahnhofsgleissperrungen in Köln Hbf

Bauzeitraum

09.11., 22:30 Uhr –
12.11.2021, 2:00 Uhr
& 16.11., 22:30 Uhr –
19.11.2021, 2:00 Uhr



**Betroffener
Streckenabschnitt**
Köln Nippes – Köln Hbf

Betroffene Linien
S 6, S 11, S 12, S 19,
RB 25

Betroffene EVU
DB Regio

Auswirkung

- S 6:** Teilausfall Köln Hbf – Köln-Nippes/Köln-Worringen
- S 11:** Nächtlich vereinzelt Haltausfall Köln-Nippes & Hansaring
- S 12:** Teilausfall Hennef – Köln-Ehrenfeld (tlw. – Horrem)
- S 19:** Haltausfall Hansaring & Trimbornstraße - > nur in Richtung Au (Sieg)
- RB 25:** Teilausfall K-Hansaring – Frankfurter Straße

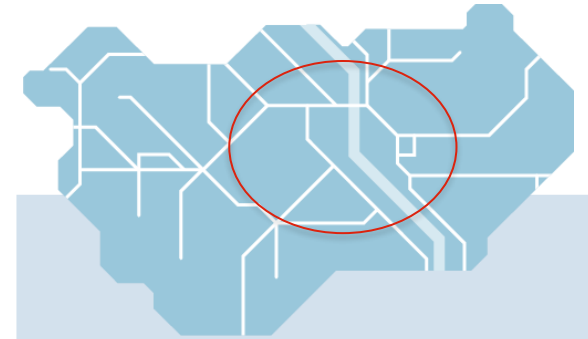
Alternative Fahrtmöglichkeiten:

- RB 25:** Verweis auf S 19 ab/bis Köln Frankfurter Straße
- S 12:** Ersatzverkehr mit Bussen K-Frankfurter Str. <-> Porz-Wahn (Anschluss an S 19)
- S 11:** Ersatzverkehr (1 -3 Uhr) mit Bussen Köln Hbf <-> Köln-Nippes



Fahrgastinformation – Bauarbeiten Köln Süd und ESTW

- Vorankündigung mittels Plakaten und Spannbannern an den Stationen (Max Maulwurf)
- Informationen auf zuginfo.nrw sowie auf den Webseiten der betroffenen Eisenbahnverkehrsunternehmen, vrs.de und nvr.de
- Pushnachrichten über Abo-Dienste (DB Streckenagent und zuginfo.nrw)
- Elektronische Fahrplanauskunft
- Fahrplan-Aushänge und Ansagen an den Stationen
- Einsatz von zusätzlichem Servicepersonal am 11.11.2021 sowie an den betroffenen Wochenenden



Für eine moderne Eisenbahndrehscheibe sind wir in und um Köln mächtig am Rotieren.

Umfangreiche Fahrplanänderungen bis Mitte Dezember 2021

Mit Rekordinvestitionen von rund 250 Millionen Euro machen wir die Infrastruktur im Knoten Köln weiter fit. Bis Dezember bündeln wir eine Vielzahl an Baustellen, um die Auswirkungen auf den Zugverkehr und damit auf die Bahnkunden so gering wie möglich zu halten. Neben unseren Aktivitäten für die beiden Elektrischen Stellwerke „Köln Hof“ und „Linker Rheint“, erneuern wir unter anderem Gleise und Weichen im Kölner Hof, in Köln Messe/Deutz und in Köln Süd. Weiterhin arbeiten wir an den „Deutz-Mülheimer Brücken“ und modernisieren den Bahnsteig in Köln Hansaring.

Unsere Arbeiten schränken die Kapazität in den betroffenen Bahnhöfen/auf den betroffenen Strecken ein, da wir in **wechselnden Abschnitten und Zeiträumen Gleise bzw. Teilstrecken sperren** müssen. Aus diesem Grund sind im **Regional- und S-Bahnverkehr zeitweise Ausfälle, Umleitungen und Fahrplanänderungen** auf den Linien RE 1 (RS), RE 3 (RS), RE 7, RE 8, RE 9, RE 12, RE 22, RB 24, RB 25, RB 26, RB 27, RB 38, RB 48, S 6, S 11, S 12 und S 19 leider unvermeidlich.

Im **Fernverkehr** bringen die jeweiligen Sperrungen Umleitungen mit sich, verbunden mit Fahrzeitanänderungen und Haltaustfällen. Einzelne Züge entfallen auf Teilstrecken bzw. auf dem gesamten Laufweg.

Wir bitten um Entschuldigung für entstehende Unannehmlichkeiten. **Bitte informieren Sie sich vorab!**

Zeitraum	Bauarbeiten/Abschnitt
3. - 10. September	Erneuerung von 500 m Gleis und drei Weichen in Köln Hof
21. - 26. September	Einbau von vier neuen Weichen in Köln Messe/Deutz
20. Sept. - 8. Oktober	Bahnsteigmodernisierung in Köln Hansaring
28. Sept. - 8. Oktober	Erneuerung weichen drei Weichen im Bereich der Kölner Hauptbahnhofs
28. Okt. - 3. November	Investitionsmaßnahmen ESTW „Köln Hof“ (S-Bahn)
12. Nov. - 10. Dezember	- Arbeiten für das ESTW „Linker Rheint“ - Erneuerung von 2.500 m Gleis und sieben Weichen in Köln Süd
10. - 15. Dezember	Einbau einer neuen Weichenverbindung im Brückenvorfeld der Deutz-Mülheimer Straße

Internet zelseauskunft.bahn.de
zuginfo.nrw
baustellen.deutschebahn.com
App DB Navigator, DB Bauarbeiten, mobil.nrw
Bauh hotline DB Regio NRW Telefon 0202 515 62 515

© Deutsche Bahn



Für eine moderne Eisenbahndrehscheibe sind wir in und um Köln mächtig am Rotieren.

September - Dezember 2021
- Sperrungen in wechselnden Abschnitten/Zeiträumen im Großraum Köln
- unterschiedliche Auswirkungen im Fern-, Regional- und S-Bahnverkehr

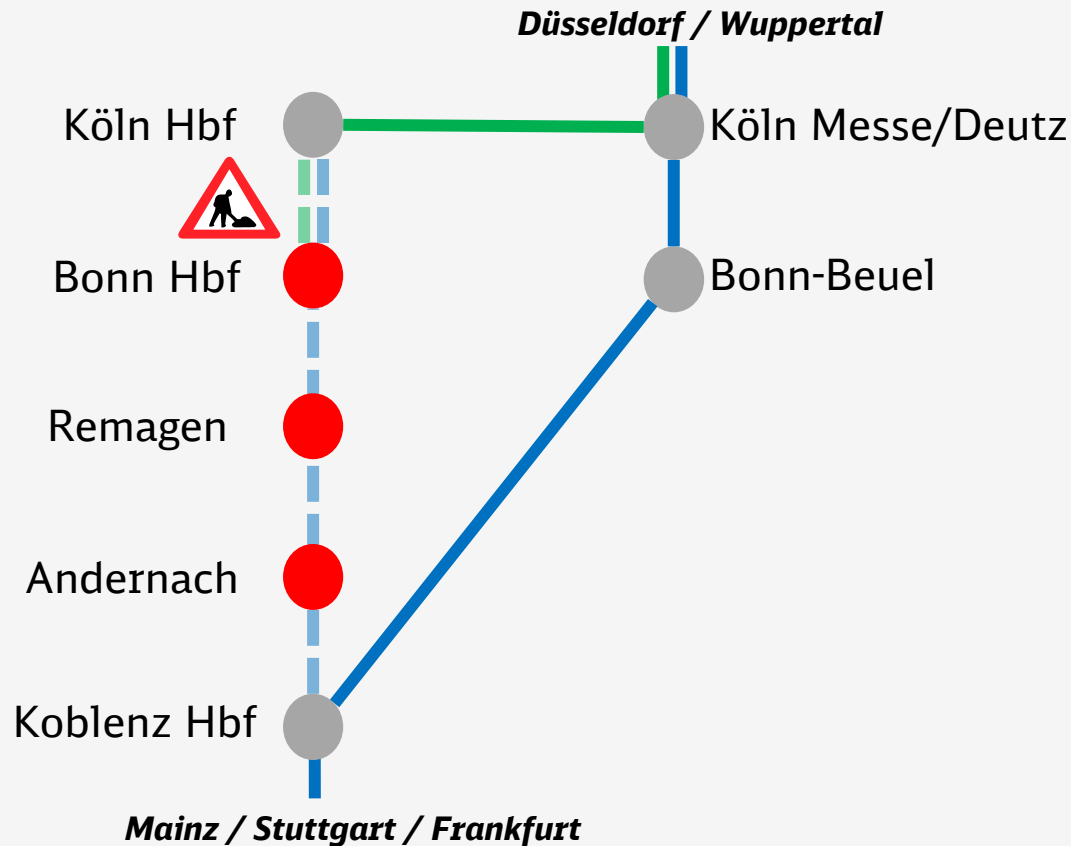


 **Vielen Dank für Ihre Aufmerksamkeit!**

Nahverkehr Rheinland GmbH
Glockengasse 37 – 39
50667 Köln

Grazia Fischer
Benjamin Jeschor

Die Züge des Fernverkehrs zwischen Koblenz, Bonn und Köln verkehren vom 12. November bis 11. Dezember über die rechte Rheinseite



■ ICE-Linie 10 (Bonn/Köln – Berlin)

Die ICE-Direktverbindungen von und nach Berlin entfallen zwischen Koblenz/Bonn und Köln. Es bestehen Umsteigeverbindungen mit dem Regionalverkehr.

■ ICE-/IC-Verbindungen Koblenz – Köln

An den Werktagen (Mo – Fr) verkehren die Züge wie gewohnt, einzelne Züge werden über die rechte Rheinseite umgeleitet. An den Wochenenden werden die Züge über die rechte Rheinseite umgeleitet. Bei allen umgeleiteten Zügen entfallen die Halte in Andernach, Remagen, Bonn Hbf und Köln Hbf. Ersatzweise halten diese Züge in Köln Messe/Deutz (Tief). Alle IC/EC-Züge halten zudem in Bonn-Beuel.

■ ICE-Züge Schnellfahrstrecke Köln – Frankfurt

Die auf der Schnellfahrstrecke verkehrenden ICE-Züge sind von der Baustelle nicht betroffen.