

Sofortprogramm für attraktive Bahnhöfe 2021

Investitionen in Höhe von bundesweit 120 Millionen Euro fließen in mehr Komfort, bessere Reisendeninformation und Energiesparmaßnahmen.

Bahnhöfe*

Berlin

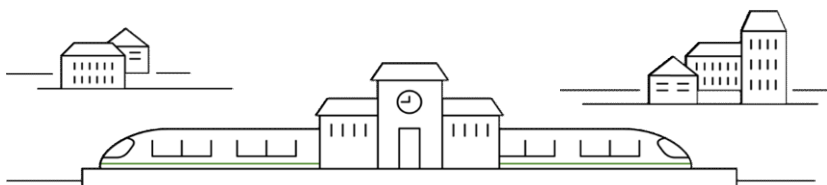
Berlin Hauptbahnhof
Berlin-Gesundbrunnen
Berlin-Marzahn

Brandenburg

Angermünde
Erkner
Cottbus Hbf
Griebnitzsee

Mecklenburg-Vorpommern

Rostock Lütten Klein
Schwerin Mitte
Velgast



Die Mittel stammen aus dem Konjunkturpaket des Bundes.

*Die Tabelle zeigt Beispiele auf. Weitere Stationen folgen.

Änderungen vorbehalten.

DB AG, 12/2021