

Ergänzende Information zur Bestellung eines bahnspezifischen Lageplans

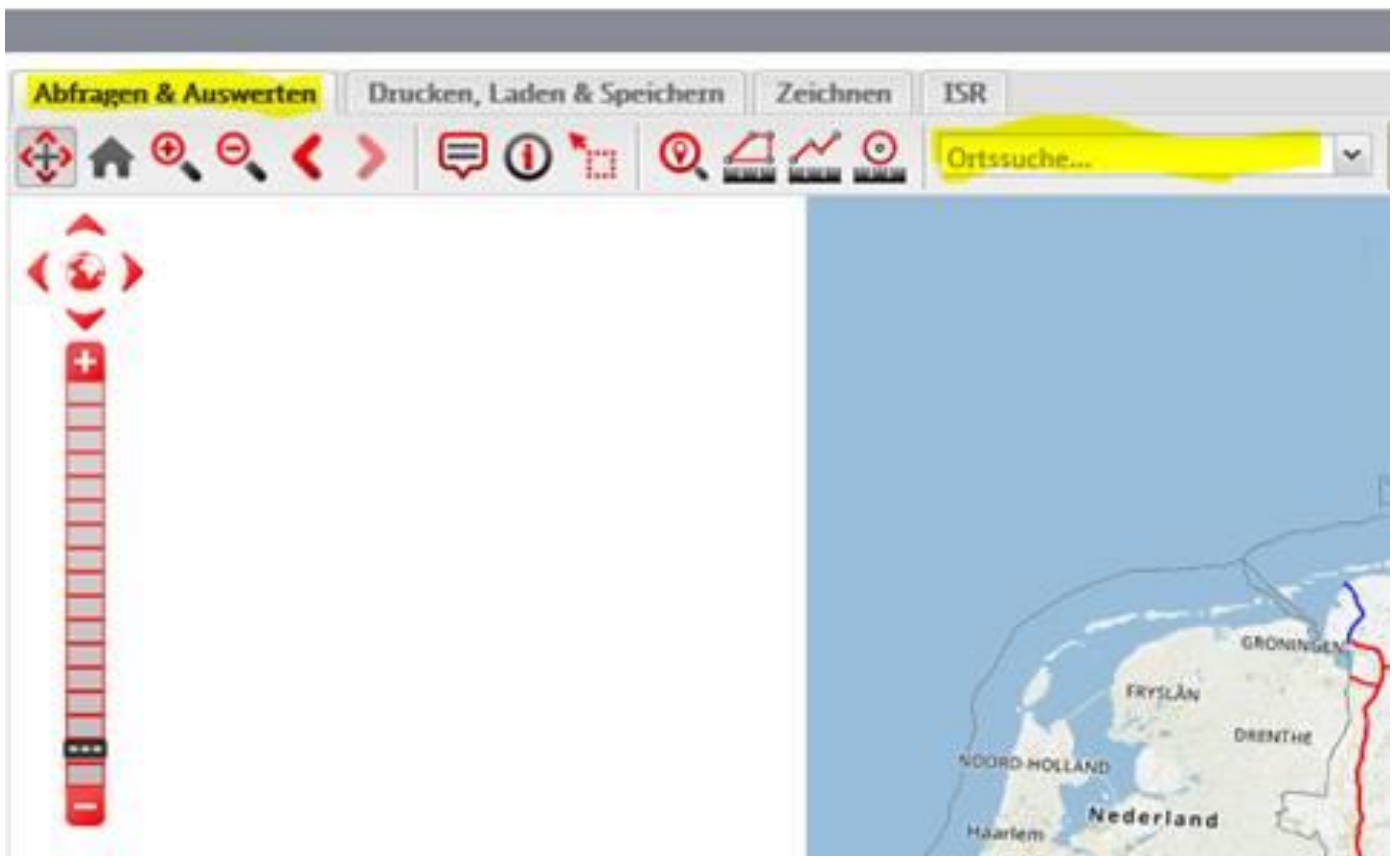
Um Ihre Bestellung eines bahnspezifischen Lageplanes möglichst schnell bearbeiten zu können, benötigen wir präzise Angaben zu der geplanten Kreuzungsstelle. Deshalb ist es uns wichtig, dass sie möglichst alle Angaben zur Örtlichkeit so konkret wie möglich angeben können. Da nicht immer alle notwendigen Informationen für jedermann problemlos zugänglich sind, stellen wir Ihnen hiermit eine kleine Hilfe zur Verfügung, wie Sie trotzdem schnell an die nötigen Daten kommen können.

A. Angaben zur Strecke und Kilometer(abschnitten)

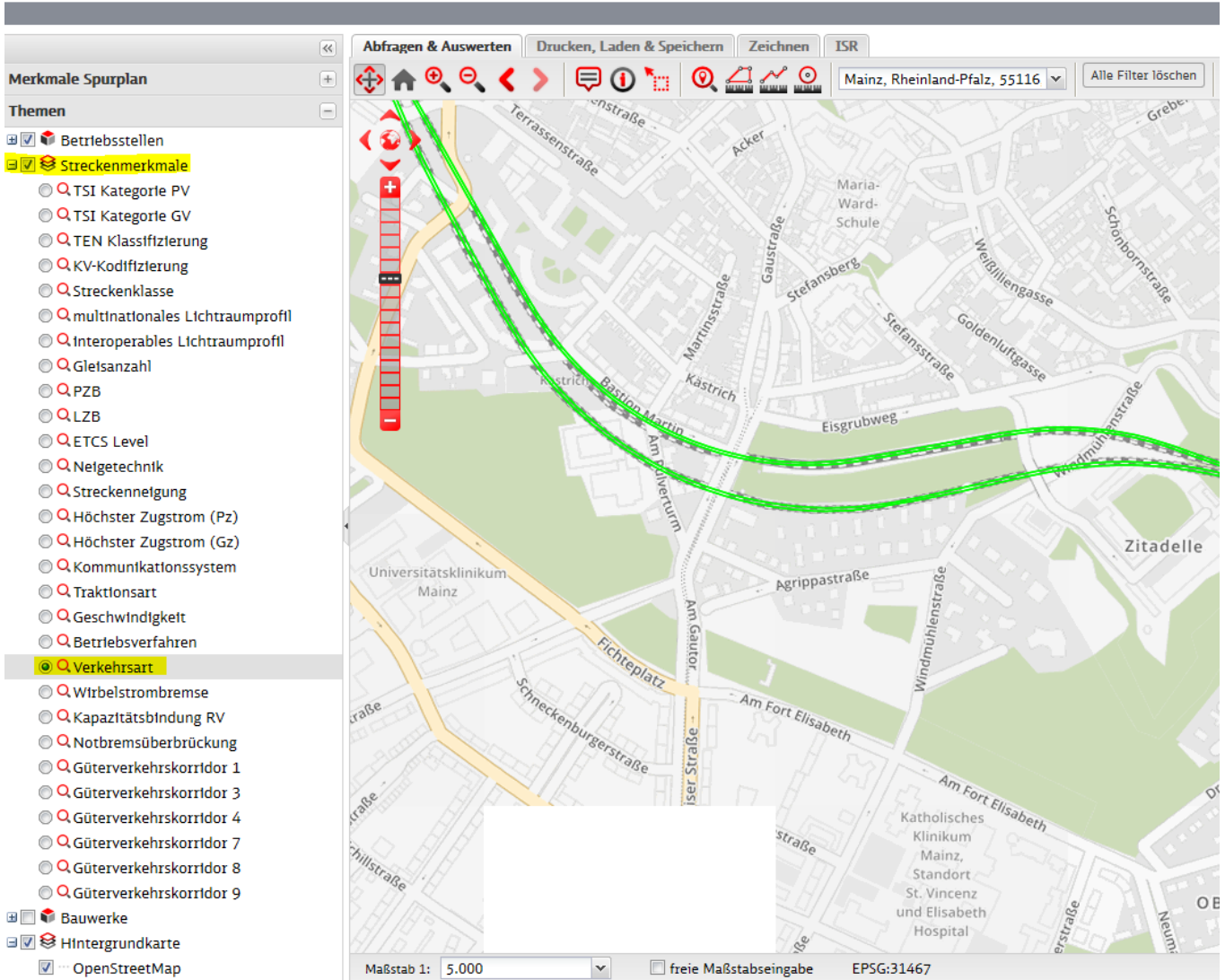
Für die Information zur verlaufenden Strecke und dem Streckenkilometer, an der sich Ihr Vorhaben befinden soll, nutzen Sie bitte den kostenlosen Dienst der DB Netz AG:

<https://geovdbn.deutschebahn.com/isr>

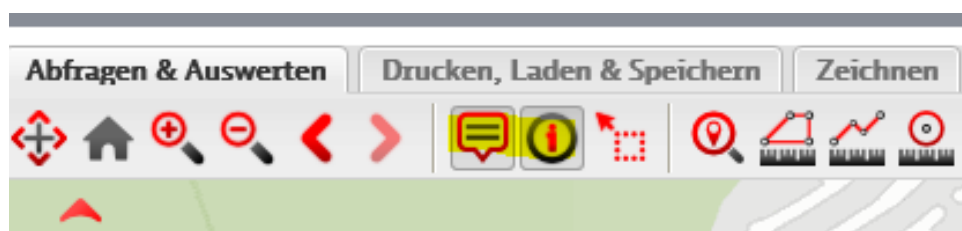
1. Für die Suche nach einem Städtenamen oder einer kompletten Adresse ist der obere Reiter „Abfragen & Auswerten“ auszuwählen, dort gibt es das Feld Ortssuche.



2. Zum Einblenden der Bahnlinien und Kilometerpunkte ist über den Reiter links „Streckenmerkmale“ der Menüpunkt „Verkehrsart“ auszuwählen, dann erscheinen alle DB Bahnlinien in grün.



3. Für die Anzeige der Streckenkilometer ist das Symbol mit der Sprechblase und den zwei schwarzen Streifen und/oder der Kreis mit dem i auszuwählen.



4. Dann sollten sich bereits beim Berühren der grünen Linie mit der Maus die notwendigen Informationen (Streckennummer und Streckenabschnitt) anzeigen lassen können.

The screenshot shows the DB NETZE Infrastrukturregister interface. The map displays the city of Mainz with a green line representing a railway track. A tooltip is visible over the track, showing the track number 3522 and the section from 0,0 + 0 to 1,7 + 99. The interface includes a sidebar with various filters and a table at the bottom showing track details.

Verkehrsart (Anzahl Objekte: 4)	Allgemein	Infrastruktur	Betrieb	ZSS	Energie						
<input type="checkbox"/>	Streckennummer	Streckenabschnitt	Von-Kilometer	Bis-Kilometer	Gleis	Länge Abschnitts [km]	Infrastrukturbetreiber	Infrastrukturbetreiber Code	Staat	TEN GIS ID	TEN Klassifizierung
<input type="checkbox"/>	3520	Mainz Hbf - Mainz - Römisches Theater	0,0 + 0	1,8 + 0	Gegengleis	1,8	DB Netz AG	0080	Deutschland		TEN-T Kernnetz - Güterverkehr
<input type="checkbox"/>	3520	Mainz Hbf - Mainz - Römisches Theater	0,0 + 0	1,8 + 0	Richtungsgleis	1,8	DB Netz AG	0080	Deutschland		TEN-T Kernnetz - Güterverkehr
<input type="checkbox"/>	3522	Mainz Hbf - Mainz - Römisches Theater	0,0 + 0	1,7 + 99	Gegengleis	1,8	DB Netz AG	0080	Deutschland		TEN-T Gesamtnetz
<input checked="" type="checkbox"/>	3522	Mainz Hbf - Mainz - Römisches Theater	0,0 + 0	1,7 + 99	Richtungsgleis	1,8	DB Netz AG	0080	Deutschland		TEN-T Gesamtnetz

5. Um einen möglichst genauen Kilometerpunkt einer Strecke bestimmen zu können, kann mit Hilfe des Lineals eine Streckenmessung durchgeführt werden, die dann zum Startpunkt der Kilometrierung addiert werden muss. Diese präzise Angabe ermöglicht uns eine schnelle und korrekte Verortung Ihrer Leitungskreuzung.

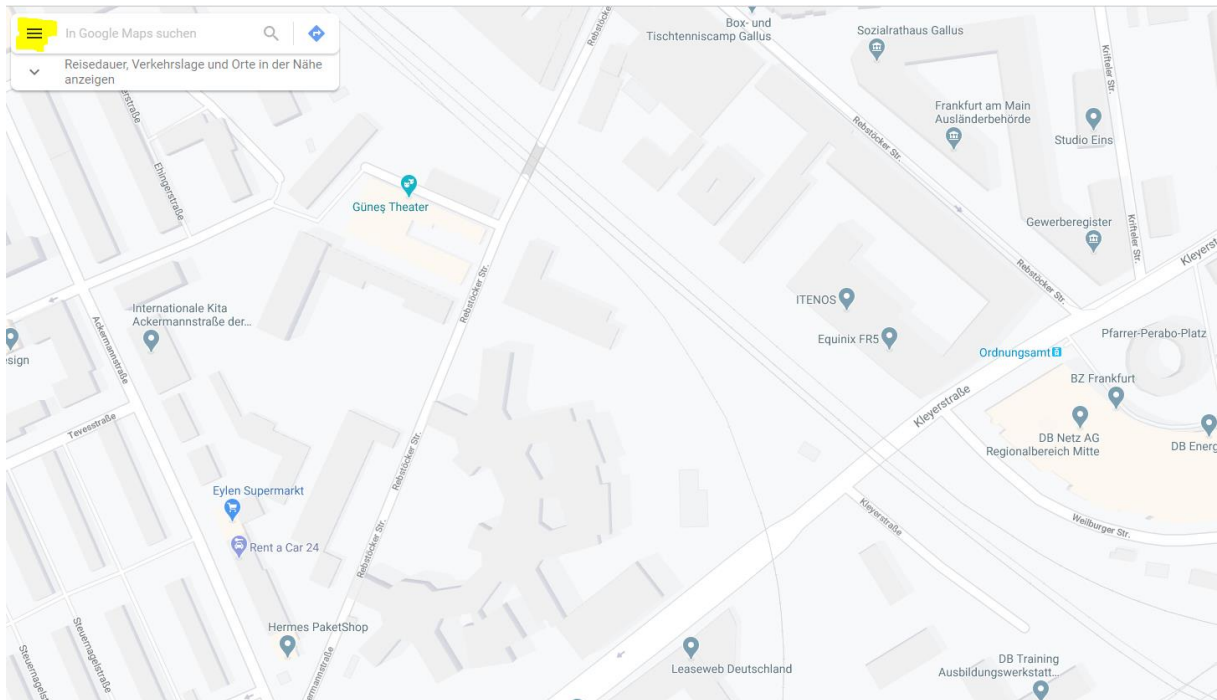


The screenshot shows the DB NETZE Infrastrukturregister interface. The map displays the city of Mainz with a cyan line representing a railway track. A tooltip is visible over the track, showing the track number 3522 and the section from 1,7 + 99 to 5,3 + 70. A dialog box is open, showing the measured length of 495,4 m. The interface includes a sidebar with various filters and a table at the bottom showing track details.

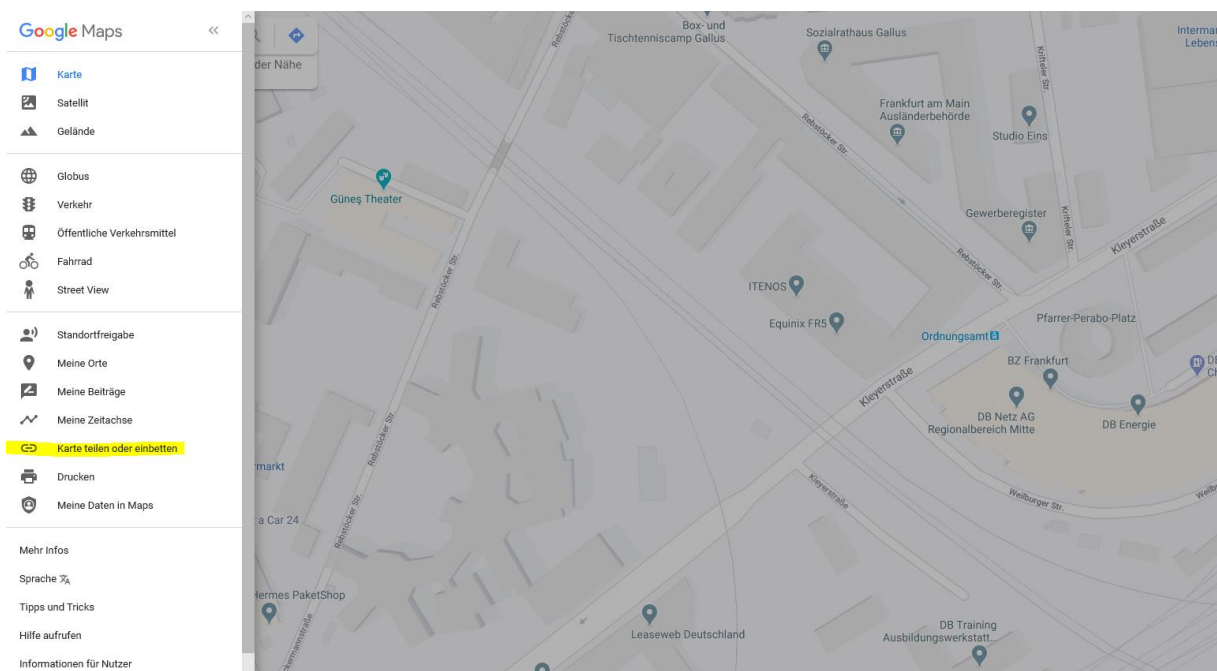
Verkehrsart (Anzahl Objekte: 4)	Allgemein	Infrastruktur	Betrieb	ZSS	Energie						
<input type="checkbox"/>	Streckennummer	Streckenabschnitt	Von-Kilometer	Bis-Kilometer	Gleis	Länge Abschnitts [km]	Infrastrukturbetreiber	Infrastrukturbetreiber Code	Staat	TEN GIS ID	TEN Klassifizierung
<input type="checkbox"/>	3520	Mainz Hbf - Mainz - Römisches Theater	0,0 + 0	1,8 + 0	Gegengleis	1,8	DB Netz AG	0080	Deutschland		TEN-T Kernnetz - Güterverkehr
<input type="checkbox"/>	3520	Mainz Hbf - Mainz - Römisches Theater	0,0 + 0	1,8 + 0	Richtungsgleis	1,8	DB Netz AG	0080	Deutschland		TEN-T Kernnetz - Güterverkehr
<input type="checkbox"/>	3522	Mainz Hbf - Mainz - Römisches Theater	0,0 + 0	1,7 + 99	Gegengleis	1,8	DB Netz AG	0080	Deutschland		TEN-T Gesamtnetz
<input type="checkbox"/>	3522	Mainz Hbf - Mainz - Römisches Theater	0,0 + 0	1,7 + 99	Richtungsgleis	1,8	DB Netz AG	0080	Deutschland		TEN-T Gesamtnetz

B. Verortung Ihrer geplanten Kreuzungsstelle per Google-Maps-Link

Sie haben zudem die Möglichkeit uns die geplante Kreuzungsstelle zusätzlich mit Hilfe eines Google-Maps-Links zu übermitteln. Diese Funktion ist für alle Anwender frei verfügbar und ist über das Menü-Feld links auswählbar. Hierfür müssen sie zunächst den geplanten Bereich über das Standardsuchfeld ausfindig machen und in den sichtbaren Kartenbereich einpassen. Achten Sie hier bitte darauf keinen zu großen Maßstab zu wählen, damit die geplante Kreuzungsstelle möglichst gut dargestellt wird.



Nach Öffnung des Menüs wählen Sie bitte die Funktion „Karte teilen oder einbetten“ aus.



Im nächsten Schritt öffnet sich ein neues Fenster mit dem generierten Link (Bsp.: <https://goo.gl/maps/TYbZn8xMa6mmZ8KP9>) Diesen fügen Sie nun bitte in das Bestellformular ein, sodass unsere Mitarbeiter bereits einen ersten örtlichen Bezug zur geplanten Kreuzungsstelle haben.

